

7310



7310

Gratulujeme vám k zakoupení nového čističe bazénů 7310. Je to výkonný autonomní robot, který je dodáván připravený k použití. Ideální pro bazény všech velikostí a tvarů. Tento robot je dodáván s plovoucí otočnou spojkou, která zaručuje méně problémů se zaplétáním kabelu, a filtrem na nečistoty se snadným přístupem.

Zkontrolujte balení a ujistěte se, zda jsou všechny součásti bez poškození a připraveny k instalaci.

Doporučujeme zkontrolovat připojení kabelů z čističe do plovoucí otočné spojky (kapitola 5). Pokud nějaké součásti chybí nebo jsou poškozené, kontaktujte svého prodejce.

Obsah

01 Vlastnosti výrobku	Strana 04.
02 Varování	Strana 04.
03 Obsah balení	Strana 04.
04 Spuštění	Strana 05.
05 Připojení kabelů	Strana 07.
06 Čištění koše filtru	Strana 08.
07 Čištění oběžného kola	Strana 09.
08 Odstraňování závad	Strana 10.
09 Seznam náhradních dílů.....	Strana 13.
10 Nákres náhradních dílů	Strana 15.
11 Záruční podmínky	Strana 16.

01 Vlastnosti výrobku

Maximální hloubka ponoření: 2,5 m
 Maximální velikost bazénu: 10 m x 5 m
 Vstupní napětí: 100-130 V AC / 200-230 V AC
 Výstupní napětí: < 24 V DC

Provozní podmínky

Čistič robot je určen k použití v plaveckých bazénech pro soukromé používání za následujících podmínek:

- rozsah teplot vody od 5 do 36 °C, doporučená optimální teplota od 13 do 35 °C
- pH vody 7,0 - 7,6
- obsah chloru max. 4 ppm, obsah rozpuštěné soli max. 4000 ppm

Pozor: Vyjměte robota z vody, když provádíte šokovou dezinfekci bazénové vody.

02 !! Varování !!

- 2.1 Dodržujte předpisy vaší země týkající se bezpečnosti bazénů.
- 2.2 Napájecí zdroj umístěte nejméně 3,5 m od bazénu a min. 12 cm nad povrch.
- 2.3 Ujistěte se, že je elektrická zásuvka pro napájení robota odpovídá platným elektroinstalačním předpisům a je chráněna proudovým chráničem s vypínacím proudem 30 mA.
- 2.4 Napájecí zdroj nevystavujte dešti, vodě ani vlhku; chraňte ho před sluncem.
- 2.5 Robota nepoužívejte mimo vodu. Hrozí riziko jeho poškození a ztrátě záruky.
- 2.6 Před provedením údržby robota se ujistěte, že je napájecí zdroj odpojen od sítě.
- 2.7 Nepoužívejte s poškozeným napájecím nebo plovoucím kabelem. Pokud je napájecí kabel poškozen, musí být vyměněn pouze kvalifikovanou osobou, aby se předešlo nebezpečí úrazu.
- 2.8 Tento robot se smí používat pouze s dodaným napájecím zdrojem. Vždy používejte pouze původní náhradní díly
- 2.9 Nepoužívejte robota, pokud jsou v bazénu lidé.
- 2.10 Když se robot nachází v bazénu, neplavte v něm. Nejprve robota z bazénu vyjměte.
- 2.11 Pokud robota nepoužíváte, vyjměte jej z bazénu.
- 2.12 Robota nepoužívejte, pokud máte v provozu plavecký protiproud.
- 2.13 Tento spotřebič není určen pro osoby (včetně dětí), které mají snížený fyzické, smyslové nebo mentální schopnosti nebo nedostatek zkušeností a znalostí, pokud nejsou pod přímým dozorem nebo nebyly poučeny o používání spotřebiče bezpečným způsobem a rozumí případným nebezpečím. Děti si se spotřebičem nesmějí hrát. Čištění a údržbu prováděnou uživatelem nesmějí provádět děti bez dozoru.

03 Obsah balení

1. Robotický čistič bazénů 7310 s plovoucím kabelem a otočnou spojkou
2. Řídící jednotka / napájecí zdroj
3. Návod k použití



INFORMACE

- Naši roboti jsou navrženi tak, aby usnadňovali údržbu bazénu. Nejsou však určeny k čištění bazénu plného řas a listů (např. konec období zimování). V takovém případě musíte použít mechanickou ruční síťku, a před dalším použitím robota vyčistit filtr a oběžné kolo čerpadla.
- Obložení bazénu dlaždicemi vede k rychlejšímu opotřebení kartáčů a řemenů. Pravidelně je proto kontrolujte.



- Chcete-li čistící vytáhnout z bazénu, pomalu a opatrně vytahujte kabel, dokud robot nebudou na hladině a nedosáhnete na jeho rukojeť. Pomocí rukojeti robota zcela vytáhněte. Pro přístup k filtru umístěte ruce podle obrázku. Zatlačte palci pro odemknutí víka.
- Použití ve vinylových bazénech: Některé vzory vinylových fólií jsou náchylné k rychlému opotřebení jejich vzorů, způsobené přímým kontaktem objektů s povrchem fólie. Mezi tyto objekty se počítají i kartáče bazénových vysavačů. Výrobce robota neodpovídá za poškození povrchu vinylové fólie.

04 Spuštění

**VÁŠ ČISTÍCÍ ROBOT JE DODÁVÁN PŘEDEM SESTAVENÝ V KRABICI.*



4.1 Odšroubujte víčko vedle spínače.



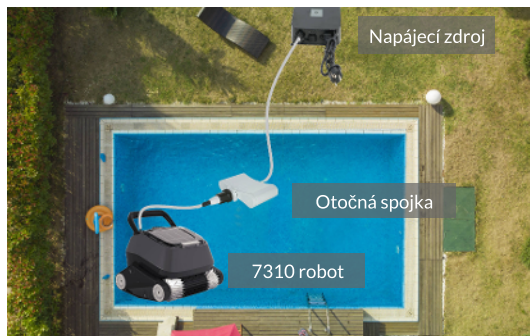
Vložte konec plovoucího kabelu do zásuvky. Pověšměte si orientace vidlice a zásuvky.



4.2 Pevně zašroubujte matici plovoucího kabelu. Stiskněte spínač na skřini zdroje, rozsvítí se modrá kontrolka. Tím aktivujete zdroj napájení.

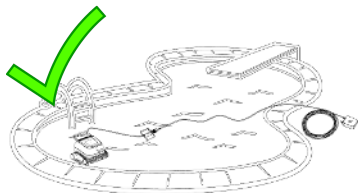


Chcete-li spustit robot, stiskněte tlačítko Start na horní straně napájecího zdroje. Nezapínejte, pokud není robot ponořen do vody!



4.3 Napájecí zdroj umístěte do středu mezi dvěma konci bazénu a nejméně 3,5 m od okraje bazénu a min. 12 cm nad povrch. Důležité: Zdroj chraňte před sluncem.

4.4 Ujistěte se, že jsou splněny provozní podmínky (viz část Vlastnosti výrobku). Robot vložte do bazénu a počkejte, až bude úplně ležet na dně. Pokud je to nutné, ručně mu s potopením pomozte.



4.5 Pro zajištění optimálního výkonu umístěte robota do bazénu co nejdále od zdroje napájení.

Toto je vhodná délka kabelu, aby robot dosáhl na celou plochu bazénu.

Délku kabelu v bazénu omezte na minimum a přebytečný kus kabelu umístěte mimo bazén.

4.6 Napájecí zdroj připojte k nejbližší elektrické zásuvce. Měla by se rozsvítit modrá kontrolka.

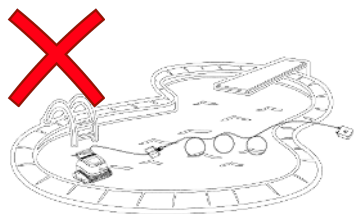
4.7 Stisknutím tlačítka Start umístěného na horní straně zdroje aktivujete robota. Filtrační cyklus trvá přibližně 2 hodiny, pak se robot vypne.

4.8 Chcete-li svého robota vypnout, stiskněte a na 3 s podržte tlačítko Start. Případně můžete také stisknout spínač umístěný na boční straně skříně pod modrou kontrolkou. Další start robota je možný až po uplynutí časové prodlevy 2-3 minut.

4.9 Robota nevytahujte z vody bezprostředně po ukončení cyklu čištění, aby nedošlo k teplotnímu šoku. Počkejte min. 10 minut.

4.10 Pokud čistič již delší dobu nepoužíváte, odpojte od zdroje plovoucí kabel, zašroubujte zpět ochranné víčko a uchovejte robota na vhodném místě chráněném před povětrnostními vlivy, sluncem a mrazem.

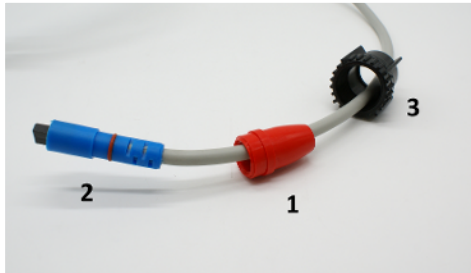
* Pokud bliká červená nebo modrá kontrolka, podívejte se do části pro odstraňování problémů



POZNÁMKA:

Pokud necháte v bazénu příliš velkou část kabelu, omezíte tím účinnost plovoucí otočné spojky a způsobíte rychlejší zapletení kabelů.

05 Připojení kabelů



1. Objímka 2. Modrá vidlice 3. Černá matice

Pro připojení robota k plovoucí otočné spojce vyjměte objímku a odkryjte modrou vidlici.



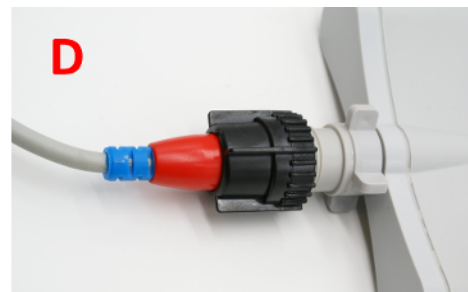
Přiložte modrou vidlici zářezy ke středovému dílu otočné spojky (obr. A)



Vložte a zatlačte modrou vidlici do otočné spojky (obr. B).



Zatlačte objímku až do konce (obr. C).



Utáhněte rukou černou matici (obr. D) k plovoucí otočné spojce.

06 Čištění koše filtru



6.1 Pro přístup k filtru umístěte ruce podle obrázku. Pomocí palců zatlačte nahoru o 5 cm pro odemknutí krytu.



6.2 Oběma rukama zvedněte koš pomocí madel na bočních stranách koše.



6.3 Otevřete víko koše vytažením úchytky na přední straně koše a vyprázdněte obsah.

6.4 Vyprázdněte nečistoty zachycené uvnitř koše. K opláchnutí vnitřních a vnějšších ploch filtru použijte proud vody. Také zkontrolujte a vyčistěte vnitřní a vnější část robota.



6.5 Po vyčištění koš opět uzavřete a vložte do robota. Pokud není koš správně zarovnaný, kryt čističe nebude možné zavřít.

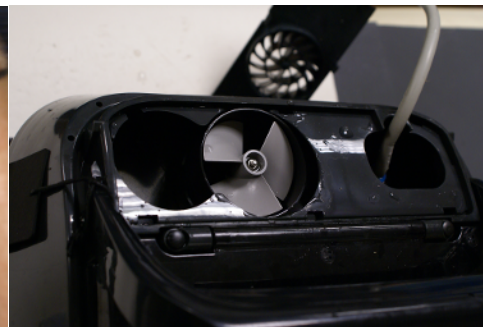
6.6 Zatlačte na madla pro uzamknutí koše v robota.

07 Čištění oběžného kola

Některé nečistoty mohou ucpat oběžné kolo čerpadla nebo jej mohou obalit. Svoji hmotou mohou tyto nečistoty bránit řádnému fungování robota nebo dokonce poškodit motor. Pravidelná vizuální kontrola je součástí běžné údržby robota.



7.1. Pomocí plochého šroubováku vyjměte ochrannou mřížku.



7.2 Očistěte oběžné kolo.
7.3 Vraťte kryt mřížky zpět.

08 Ostraňování závad

PROBLÉMY	DŮVOD	ŘEŠENÍ
<p>Robot pluje na povrchu.</p>	<ul style="list-style-type: none"> - Ponoření robota do bazénu. - Úroveň vody v bazénu. 	<ul style="list-style-type: none"> - Při vkládání robota bazénu ho před zapnutím nechejte, dokud nedosáhne dna. - Pokud je hladina vody v bazénu příliš vysoká, může se robot otočit a po dotyku s vrchními body nabrat vzduch. V tomto případě upravte hladinu vody v bazénu.
<p>Robot nečistí všechny oblasti bazénu.</p>	<ul style="list-style-type: none"> - V bazénu je nedostatek / příliš mnoho kabelu. 	<ul style="list-style-type: none"> - Ujistěte se, že délka plovoucího kabelu zavedeného do bazénu nepřekračuje požadovanou délku. - Příbytečný kabel vytáhněte z bazénu a tuto nadměrnou délku nechte mimo bazén vedle napájecího zdroje. - Vložte robota do středu bazénu. Pokud je váš bazén oválný nebo obdélníkový, je střed delší strany středem bazénu.
<p>Robot během provozu nezachycuje nečistoty. Jemné částice (prach nebo špína, pyl ...) jsou vyhozeny zpět oběžným kolem.</p>	<ul style="list-style-type: none"> - Robot nemá dostatečné napájení. - Koš je ucpaný/plný. - V oběžném kole nebo v mřížce umístěné nad oběžným kolem uvízl předmět. - Nečistoty jsou příliš jemné, robot dokáže zachytit částice větší než 50 mikronů. 	<ul style="list-style-type: none"> - Zkontrolujte připojení kabelů. - Vyčistěte koš a plochy filtru. - Zkontrolujte, zda je koš správně vložen. (Viz kapitola Čištění koše filtru). - Zkontrolujte, zda v oběžném kole nebo v mřížce nad oběžným kolem nejsou žádné cizí předměty - Zkontrolujte upevnění koše a v případě potřeby jej zatlačte. - Vězte, že filtrace vašeho bazénu zajišťuje čištění částic menších než 50 mikronů.

PROBLÉMY	DŮVOD	ŘEŠENÍ
Robot se pohybuje jedním směrem.	<ul style="list-style-type: none"> - Válečky nebo kola robota blokuje předmět, nebo předmět narušuje pohyb robota. 	<ul style="list-style-type: none"> - Zkontrolujte, zda v oběžném kole nad motorem nejsou žádné cizí předměty. - Zkontrolujte, zda žádný cizí předmět neblokuje hydraulický okruh ani kartáče a pásy pod robotem a na stranách.
Robot se nepohybuje a filtrační čerpadlo také nefunguje. Robot nefunguje.	<ul style="list-style-type: none"> - Robot není připojen k napájecímu zdroji. - Vypnuto. 	<ul style="list-style-type: none"> - Zkontrolujte, zda je zdroj napájení aktivován připojením jiného zařízení do elektrické zásuvky. - Zkontrolujte, zda je napájení zapnuté. - Zkontrolujte všechna připojení robota ke zdroji napájení.
Čerpadlo funguje, ale robot se nehýbe. Robot se zapne, ale zůstává na místě.	<ul style="list-style-type: none"> - Žádné / nedostatečné elektrické napájení robota - Předmět blokuje válečky, pásy, kola robota nebo jeho dráhu. - Možnost poruchy motoru 	<ul style="list-style-type: none"> - Odpojte napájení a vyjměte robota z vody. Otevřete kryt koše a vyjměte koš. - Zkontrolujte, zda v oběžném kole nad motorem nejsou žádné cizí předměty. - Zkontrolujte, zda žádný cizí předmět neblokuje hydraulický okruh ani kartáče a pásy pod robotem a na stranách. - Obrat' se na poprodejní službu
Robot se pohybuje v kruzích.	<ul style="list-style-type: none"> - Pás je poškozen. - Jedno ze čtyř postranních kol je poškozeno nebo odšroubováno. 	<ul style="list-style-type: none"> - Zkontrolujte stav hnacích řemenů. V případě potřeby vyměňte vadný řemen. - Zkontrolujte kola přišroubovaná na konci válců. Tato kola přiložte k válci, a poté je přišroubujte.

PROBLÉMY	DŮVOD	ŘEŠENÍ
Robot se po několika minutách zastaví.	<ul style="list-style-type: none"> - Připojení plovoucího kabelu. - Možnost poruchy plovoucího kabelu. - Možnost zatékání do motoru. 	<ul style="list-style-type: none"> - Zkontrolujte připojení plovoucího kabelu. Odpojte a znovu připojte podle potřeby (viz kapitola 5). - Zkontrolujte stav konektorů na konci kabelů (poškozený, zkorodovaný atd.).
Robot se pohybuje pomaleji než dříve.	<ul style="list-style-type: none"> - Robot je příliš těžký . - Průtok není dostatečný. - Připojení kabelů. 	<ul style="list-style-type: none"> - Zkontrolujte, zda není sběrný koš plný. - Zkontrolujte a případně vyčistěte oběžné kolo čerpadla nebo mířku nad oběžným kolem (vrtule v horní části robota směřující k rukojeti). - Zkontrolujte všechny kabelové přípojky (viz kapitoly o elektrických přípojkách).
Kontrolky zdroje blikají jedna po druhé.	<ul style="list-style-type: none"> - Do robota se nedostal elektrický proud. 	<ul style="list-style-type: none"> - Zkontrolujte všechna elektrická připojení (viz kapitoly o elektrických přípojkách). Pokud je na přípojce přítomna vlhkost, nechte jej před připojením znovu uschnout. - Zapněte spínač napájení.
Červená kontrolka bliká.	<ul style="list-style-type: none"> - Špatné připojení . - Možnost poruchy motoru. 	<ul style="list-style-type: none"> - Zkontrolujte všechna připojení kabelů. - Obratě se na poprodějní servis.
Červená a modrá LED kontrolka současně blikají.	<ul style="list-style-type: none"> - Robot je připojen ke zdroji elektrického proudu, ale diagnostický systém detekuje problém. 	<ul style="list-style-type: none"> - Zkontrolujte, zda jsou přípojky správné a těsné. Pokud problém přetrvává, obraťte se na svého prodejce nebo zákaznický servis na adrese info@mountfield.cz
Na zdroji nesvítí žádná LED kontrolka. Robot nepracuje.	<ul style="list-style-type: none"> - Přehřátý zdroj. Tepelná pojistka odpojila napájení. - Není přiváděn žádný proud. 	<ul style="list-style-type: none"> - Nechte zdroj vychladnout. Poté dojde automaticky k znovuobnovení napájení. - Zkontrolujte elektrickou zásuvku. - Zkontrolujte připojení. - Kontaktujte náš zákaznický servis.
Robot nechává stopy na dně.	<ul style="list-style-type: none"> - Stav kartáčů a/nebo převodových pásů. 	<ul style="list-style-type: none"> - Tyto kartáče a pásy jsou opotřebitelné součástky. V případě potřeby je zkontrolujte a vyměňte.

V případě jakýchkoliv dalších dotazů navštivte www.mountfield.cz

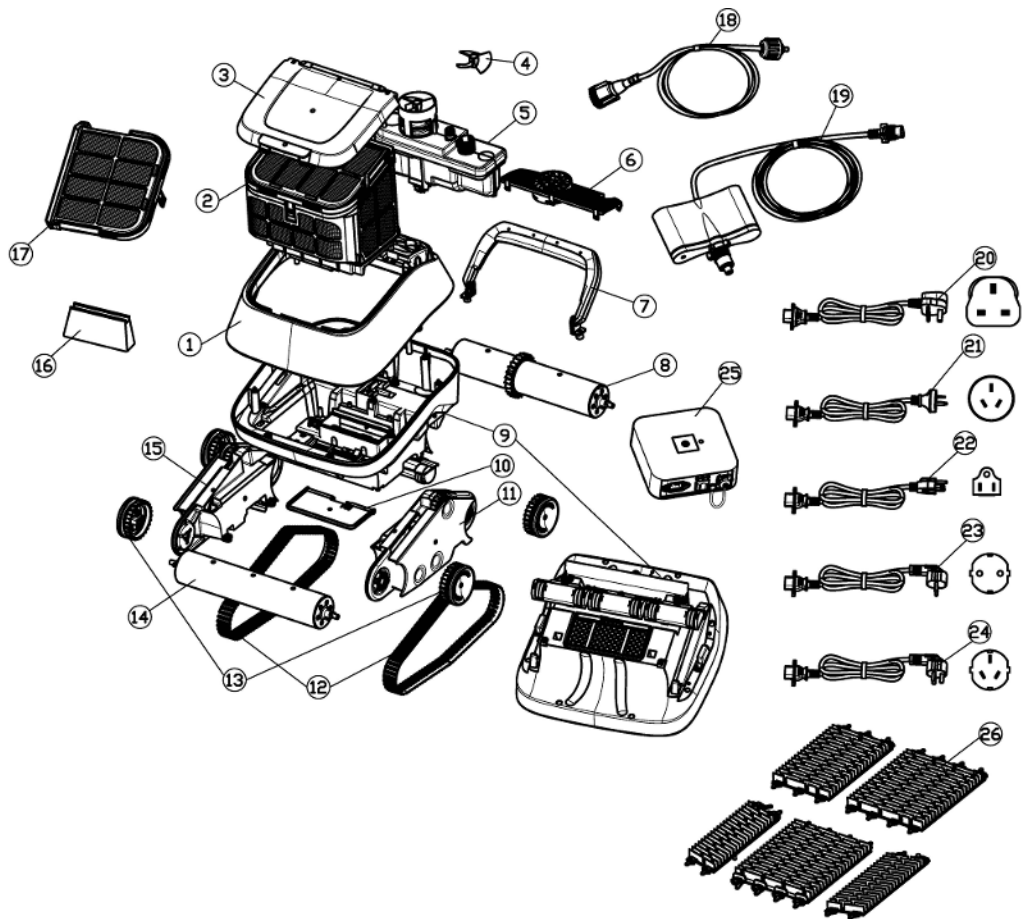
09 Seznam náhradních dílů

VÝKRES: ČÍSLO POLOŽKY	P/N	POPIS ČÁSTI
1	71000	Vrchní kryt Tmavě šedá
2	71010	Koš na nečistoty (včetně částí 16 a 17)
3	71020	Kryt. Kouřová barva
4	71040	Oběžné kolo
5	71050	Motorový blok čerpadla
6	71070	Víko čerpadla Černá
7	71080	Rukojeť
8	71090	Ozubený válec. Černá
9	71100	Spodní podvozek. Tmavě šedá
10	71110	Rychlá odtoková klapka. Tmavě šedá
11	71120	Bočnice levá. Černá
12	71130	Hnací řemeny. Černá - 2 kusy
13	71140	Kola. Šedá - 4 kusy
14	71150	Přední válec.

09 Seznam náhradních dílů

VÝKRES: ČÍSLO POLOŽKY	P/N	POPIS ČÁSTI
15	71160	Bočnice pravá. Černá
16	71012	Vstupní prvek - jednocestný
17	71011	Síto vrchního filtru
18	33110	Plovoucí kabel 3 m - ke zdroji. Šedá
19	33290	Plovoucí kabel s otočnou spojkou 13 m
20	36000	Napájecí kabel - Spojené království
21	36001	Napájecí kabel - Austrálie
22	36002	Napájecí kabel - USA
23	36003	Napájecí kabel VDE - Evropa
24	36004	Napájecí kabel - Čína
25	30180	Napájecí zdroj
26	71180	Sada kartáčů z PVC - 5 kusů

10 Nákres náhradních dílů



11 Záruční podmínky

Na tento bazénový robotický čistič poskytuje výrobce dvouletou lhůtu k odpovědnosti za vady (záruku) způsobené vadou materiálu nebo chybou výroby, pokud je používán ve shodě s doporučeným určením a pokyny v návodu k použití. Tento bazénový robotický čistič je určen k použití v soukromých plaveckých bazénech, použití pro komerční účely není dovoleno.

Servis a náhradní díly zajišťuje váš prodejce, Mountfield a.s. (www.mountfield.cz). Účinným datem zahájení záruky je datum uvedené na prodejní faktuře vydané prodejcem konečnému uživateli při prodeji. Toto datum nemusí být datem předání výrobku konečnému uživateli. Tento doklad je vyžadován jako důkaz pro uplatnění práv kupujícího vyplývajících ze záruky. Doba, po kterou je výrobek v záruční opravě, se přidává ke zbývajícím záručním dobám, tzn., že se záruční doba o tuto dobu prodlouží.

Výjimky ze záruky:

- Vady vzniklé v důsledku vadné domácí elektroinstalace, nehody, přetížení, zneužití, nedostatečné údržby, neoprávněného zásahu nebo úpravy, požáru, záplavy, mrazu nebo přírodní katastrofy. Poškození nebo degradace povrchu bazénu nebo jeho obložení.
- Vady nebo škody způsobené použitím nesprávného elektrického napájení.
- Běžné opotřebení výrobku nebo jeho součástí, jako jsou filtry, válce, kola, řemeny, kartáče, apod., které se používáním opotřebovávají.

Výjimky z odpovědnosti: Tato omezená záruka představuje celou záruku. Žádné další záruky se na výrobek nevztahují, nejsou výslovně uvedené ani předpokládány. Tato omezená záruka poskytuje vlastníkovému výrobku určitá zákonná práva, která se mohou v různých zemích lišit. Za žádných okolností nemůže být výrobce ani jeho prodejce zodpovědný za následné, zvláštní nebo náhodné škody jakéhokoli druhu, včetně zranění osob, škod na majetku nebo poškození a ztráty samotného výrobku. Výrobce ani jeho prodejce není také odpovědný za jakékoli další výdaje, které mohou vzniknout během instalace nebo údržby výrobku. Prodejce může účtovat náklady na dopravu, díly a práci, pokud se prokáže, že nejde o záruční vadu.

Některé země nepovolují vyloučení omezení náhodných nebo následných škod ze záruky. Uvedené se může vztahovat na vás.



Likvidace výrobku

Elektrické zařízení neodhazujte do domovního odpadu! V souladu s evropskou směrnicí č. 2012/19/EU musí být opotřebované elektrické zařízení shromažďováno odděleně a odevzdáno k ekologické recyklaci. Informace o možnostech likvidace vysloužilého přístroje vám podá obecní nebo městská správa.

