

Solární sprcha UNO 9

V zájmu stability a bezpečnosti doporučujeme nainstalovat venkovní solární sprchu na pevný povrch.


Při používání nástrojů dávejte pozor, abyste nepoškodili pochromované povrchy.

Poškození předejdete tím, že mezi klíč a částí sprchy vložíte hadr.

MONTÁŽ SOLÁRNÍ SPRCHY: INSTALACE POUZE NA BETON/ZDIVO

1. Zvolte pro sprchu takové místo, kde co nejvíce svítí slunce.
2. Pomocí základny/PVC trubky si vyznačte polohu montážních otvorů, které se mají pro šrouby vyvrtat do betonu/zdiva (OBRÁZEK 1).
3. Demontujte oddíl sprchy. V právě vyznačených místech vyvrtejte otvory s průměrem 8 mm, hluboké 50 mm.
4. Vložte dutinky se závitem do vyvrtaných otvorů. Vložte šroub do dutinky se závitem a lehce na ni klepněte kladivem, abyste ji trochu rozšířili.
5. Vyjměte šroub a dejte základnu/dolní trubku na otvory a připevněte je k povrchu pomocí dodaných šroubů a podložek.

POZNÁMKA: Základna se bude viklat, dokud sprchu zcela nepřipevníte k povrchu.

 **TEPLOTA VODY V SOLÁRNÍ SPRŠE MŮŽE DOSÁHNOUT 45 STUPŇŮ C! DOPORUČUJEME, ABYSTE NEJPRVE OTEVŘELI DRŽADLO DO STŘEDNÍ POLOHY MEZI HORKOU A STUDENOU, A PAK NASTAVILI POLOHU PODLE POŽADOVANÉ TEPLoty VODY.**

JESTLIŽE JSTE SPRCHU NEPOUŽÍVALI DÉLE NEŽ TŘI DNY, DOPORUČUJEME, ABYSTE NECHALI VODU ODTÉKAT 2 MINUTY A TAK VYPUSTILI STOJATOU VODU. STOJATÁ VODA V TEPLÉM POČASÍ JE PŘÍZNIVÝM PROSTŘEDÍM PRO NEBEZPEČNÉ BAKTÉRIE.

Stojatá voda v nádrži neodpovídá kvalitě pitné vody!

Použití sprchy

Solární sprcha je vybavena přepínacím ventilem studené a teplé vody. Při zapnutí teplé vody počkejte, než se odpustí studená a následně začne téci teplá voda. Ventil se nesmí utáhnout až na doraz, jinak se může přetáhnout a nenapravitelně poškodit.

Připojte přívodní hadici s vodou do sprchy a nechte ji na slunci ohřát (12 až 24 hodin, v závislosti na okolní teplotě a slunečním záření).

Jakmile je voda ohřátá, otevřete ventil a nastavte si požadovanou teplotu.

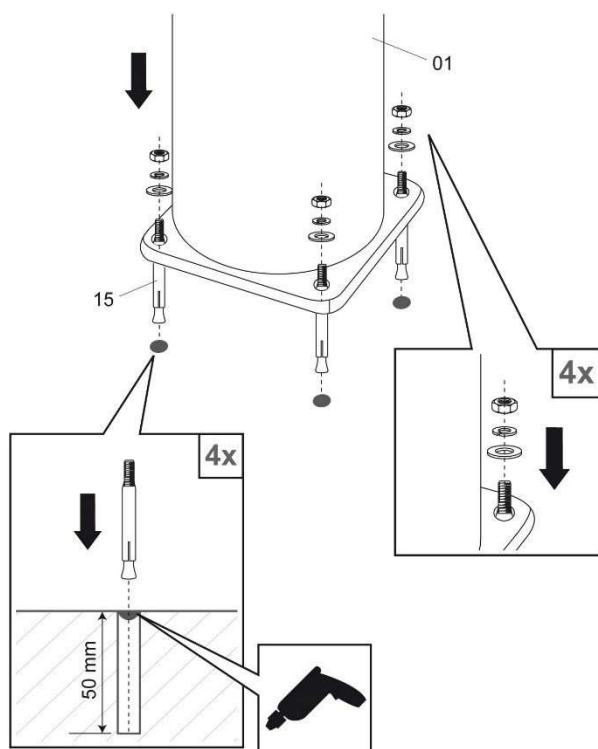
Chcete-li naplnit solární nádrž, přepněte ventil do polohy teplé vody a vyčkejte, dokud se nádrž zcela nenaplní. Jakmile je nádrž plná, uzavřete ventil a nechte vodu ohřát po dobu několika hodin.

Pokud z přepínacího ventilu stále kape voda, je možné, že tlak vody je příliš vysoký. Snižte tento tlak pomocí vestavěného regulátoru tlaku.

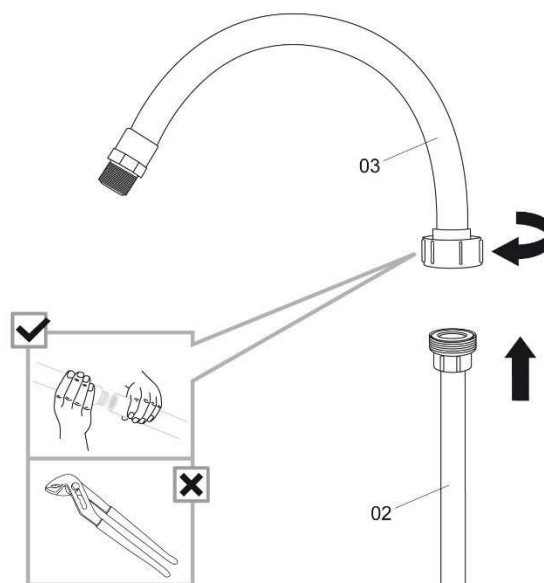
DEMONTÁŽ A ULOŽENÍ NA MI MOSE ZÓNU:

1. Vypněte a odpojte zahradní hadici.
 2. Otevřete páku a nechte vytéci vodu ze sprchy (trvá asi 2 minuty).
 3. Odšroubujte pojistnou matici PROTI SMĚRU HODINOVÝCH RUČÍČEK a demontujte trubku z nerezové oceli.
 4. Odšroubujte PVC trubku sprchy a vypusťte ze sprchy zbývající vodu.
 5. Díly sprchy oťete a uložte na další sezónu.
- DO VODY NEDÁVEJTE SŮL ANI NEMRZNOUCÍ SMĚS. VEDLO BY TO KE ZTRÁTĚ ZÁRUKY.**
Společně s produktem obdržíte návod použití. Pečlivě jej uschovejte!

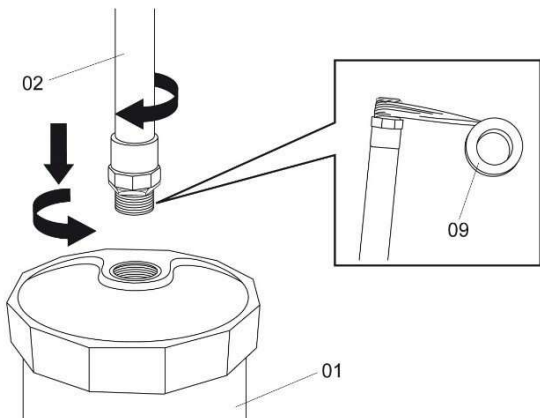
01



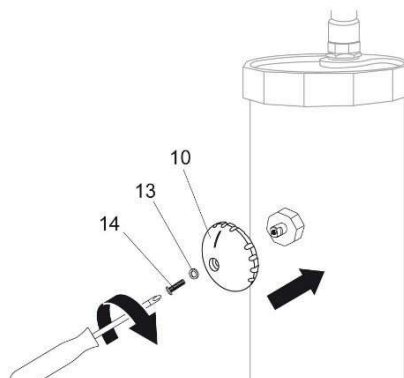
02



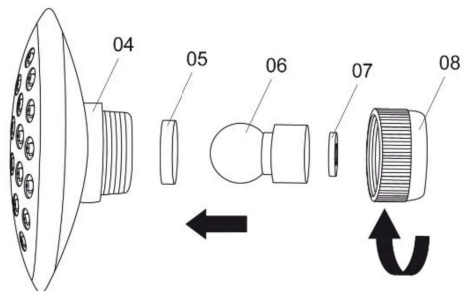
03 [09] x1



06 [10] x1 [13] x1 [14] x1



04 [04] x1 [05] x1 [06] x1 [07] x1 [08] x1

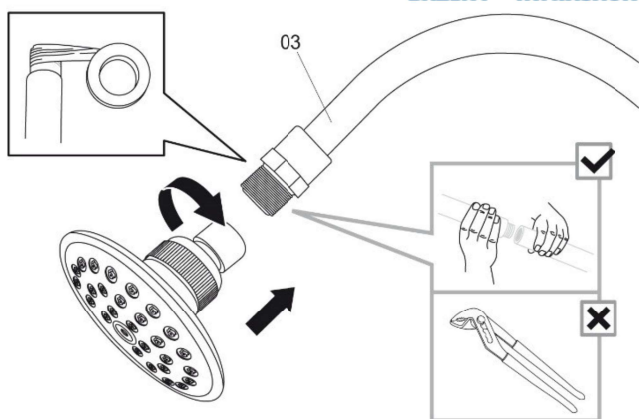


Chyby v tisku vyhrazeny

DODAVATEL PRO ČR: Marimex CZ s.r.o. – Libušská 264,
Praha 4 – Libuš 142 00

05
11

MARIMEX.cz
BAZÉNY • INFRASAUNY • TRAMPOLÍNY



07 [11] x1 [12] x1

