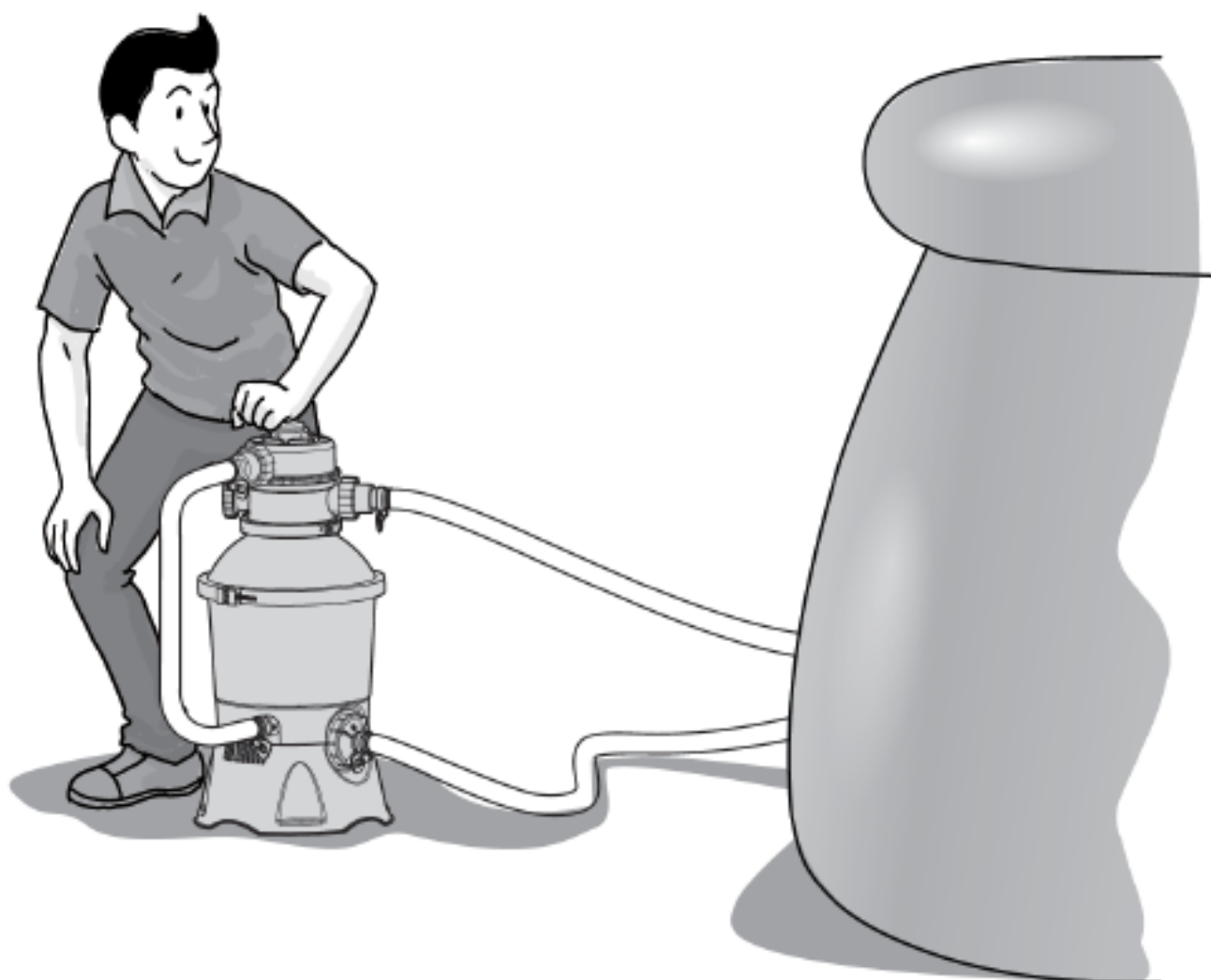


**#58397**

Hmax 1.5m Hmin 0.19m IPX5



PÍSKOVÁ FILTRACE

**PROSTAR 2**

NÁVOD K POUŽITÍ

[www.marimex.cz](http://www.marimex.cz)

## BEZPEČNOSTNÍ POKYNY

# VÝSTRAHA

### DŮLEŽITÉ BEZPEČNOSTNÍ POKYNY – PŘEČTĚTE SI VŠECHNY POKYNY A ŘIĎTE SE JIMI – USCHOVEJTE SI TYTO POKYNY

Při instalaci a používání tohoto elektrického zařízení je nutné dodržovat základní bezpečnostní opatření, včetně následujících:

Toto zařízení může být napájeno pouze přes proudový chránič (RCD) s vybavovacím proudem max. 30 mA.

Zásuvka napájecího obvodu musí být umístěna ve vzdálenosti minimálně 4 m od bazénu a ve výšce nejméně 1,2 m nad zemí. Tato zásuvka musí být stále přístupná pro možnost okamžitého odpojení filtrace v případě nebezpečí.

**NEBEZPEČÍ ZASAŽENÍ ELEKTRICKÝM PROUDEM:** Zařízení se nesmí používat, jsou-li v bazénu lidé. V případě poškození filtrace je nutno zakázat přístup osob do bazénu.

**NAPÁJECÍ KABEL NEZAKOPÁVEJTE DO ZEMĚ.** Napájecí kabel umístěte tak, aby nemohl být poškozen sekačkou na trávu, nůžkami na živé ploty ani jinými zařízeními.

Riziko úrazu elektrickým proudem: Vyměňte okamžitě poškozený kabel. Je-li napájecí kabel poškozen, musí být vyměněn výrobcem, jeho servisním zástupcem nebo kvalifikovanou osobou.

Aby se snížilo nebezpečí zasažení elektrickým proudem, nepoužívejte k připojení k přívodu elektrického proudu prodlužovací kabel. Zajistěte vhodně umístěnou zásuvku.

Je nebezpečné používat filtraci s neodpovídajícím zdrojem elektrické energie, může dojít k vážnému poškození zařízení.

Nikdy neodstraňujte uzemnění nebo jakýmkoli způsobem neupravujte vidlici přívodního kabelu. Nepoužívejte rozdvojky. Jakékoli otázky týkající se uzemnění zásuvek projednejte s kvalifikovaným elektrikářem.

Se zařízením manipulujte opatrně. Netahejte nebo nepřenášejte zařízení za napájecí kabel. Nikdy neodpojujte zařízení ze zásuvky taháním za napájecí kabel. Chraňte napájecí kabel před poškozením a opotřebením. Filtraci nevystavujte působení ostrých předmětů, oleje, pohyblivých částí a tepla.

Před zahájením práce na elektrickém zařízení vždy vytáhněte vidlici přívodního kabelu ze zásuvky. Nedodržení tohoto postupu vede ke zvýšenému nebezpečí zasažení elektrickým proudem, poranění a možné smrti.

Nepřipojujte ani neodpojujte zařízení mokřýma rukama.

Vždy vytáhněte vidlici přívodního kabelu ze zásuvky, když:

- prší
- před čištěním a jinou údržbou
- ponecháváte zařízení bez kontroly (dovolená apod.)

Pokud nebudete zařízení delší dobu používat nebo před příchodem zimy, je nutno zařízení odmontovat, odvodnit, vyčistit, vysušit a uložit na místě chráněném před mrazem.

**UPOZORNĚNÍ:** Toto zařízení je určeno k použití výhradně se skládacími sezónními bazény. Nepoužívejte ho u trvale zabudovaných bazénů. Skládací bazén je konstruován tak, aby se mohl snadno rozebrat k uskladnění a znovu smontovat do původního stavu. Trvale zabudovaný bazén je zapuštěn do země nebo postaven na zemi nebo uvnitř budovy tak, že se nemůže snadno rozebrat k uskladnění.

Toto zařízení nesmí být používáno osobami (včetně dětí), které mají tělesné, smyslové nebo duševní omezení, mají nedostatek zkušeností a znalostí, pokud na ně nedohlíží nebo jim nebyly poskytnuty pokyny týkající se obsluhy zařízení osobou, která je zodpovědná za jejich bezpečnost. Je nutné dohlédnout na děti, aby si se zařízením nehrály. Čištění a údržbu nesmí provádět děti, pokud nejsou pod dohledem.

#### POZNÁMKY:

Filtraci umístěte na pevný a rovný podklad. Dávejte pozor, aby při umístění filtrace vzhledem k bazénu bylo zachováno dostatečné větrání, odvodnění a přístup pro čištění filtrace. Nikdy neumísťujte filtraci na místo možného hromadění vody nebo na místo, kde se často chodí kolem bazénu.

Dbejte na pozici bazén a pískový filtr tak dostatečné větrání, odvodnění a přístup pro údržbu je k dispozici. Nikdy neumísťujte pískový filtr v oblasti, která může akumulovat vodu nebo na pěší cestě se spoustou chodců.

Je nutné, aby po instalaci bazénu byla přístupná zásuvka. Tato zásuvka musí být nejméně 3,5 m od bazénu.

Povětrnostní podmínky mohou ovlivnit výkon a životnost filtrace. Nadměrné opotřebení a trhlinky se mohou objevit během působení chladu, horka nebo vystavení slunci. Je-li to možné, chraňte filtraci před působením těchto podmínek zakrytím.

Před použitím zařízení pečlivě zkontrolujte. V případě zjištění jakékoli vady nebo chybějící součásti již při nákupu, uvědomte neprodleně svého prodejce. Ověřte si, že součásti zařízení odpovídají typu filtrace, které jste si chtěli zakoupit.

Je nezbytné vyměnit co nejdříve všechny poškozené díly. Používejte pouze díly schválené výrobcem.

Do filtrace nepřidávejte žádné chemikálie.

Pokud se k čištění vody v bazénu používají chemické látky, doporučuje se nevstupovat do bazénu po dobu doporučeného filtračního cyklu pro ochranu zdraví uživatelů bazénu.

Používejte pouze filtrační média dodaná nebo určená výrobcem.

Je důležité pravidelně během provozu kontrolovat sací otvory, aby byly průchozí a bez nečistot.

Během údržby filtračního systému doporučujeme zastavit filtraci.

Jednou týdně provádějte proplach a výplach filtračního média. Pro zajištění čistoty vody v bazénu by filtrace měla pracovat alespoň 8 hodin denně.

Všechny poškozené díly nebo montážní sestavy vyměňte, jakmile to bude možné. Používejte pouze originální náhradní díly dodávané výrobcem, tj. osobou zodpovědnou za uvedení produktu na trh.

Pravidelně kontrolujte a čistěte všechny filtry a filtrační média, aby se předešlo jejich znečištění, které by mohlo bránit správné funkci filtrace. Použitá filtrační média je nutno likvidovat v souladu s platnými předpisy. Dodržujte všechny bezpečnostní pokyny a doporučení uvedené v návodu.

V případě pochybností týkajících se filtrace nebo jiných zařízení pro cirkulaci vody kontaktujte svého prodejce nebo výrobce. Instalace zařízení pro cirkulaci vody musí splňovat požadavky evropských i národních předpisů, zejména s ohledem na elektroinstalaci.

Jakákoli změna pozice ventilu, délky hadic, sací a vratné koncovky nebo čerpadla může způsobit změnu průtoku a rychlosti proudění.

Tento výrobek není určen pro komerční použití.

**Pečlivě si přečtěte tento návod a uložte si jej pro následnou demontáž a opětovnou montáž zařízení. Vždy postupujte podle tohoto návodu.**

**TENTO NÁVOD SI ULOŽTE PRO DALŠÍ POTŘEBU.**

## LIKVIDACE ZAŘÍZENÍ



### Význam symbolu přeškrtnuté pojízdné popelnice:

Nevyhazujte elektrická zařízení do netříděného komunálního odpadu, používejte samostatné sběrné kontejnery.

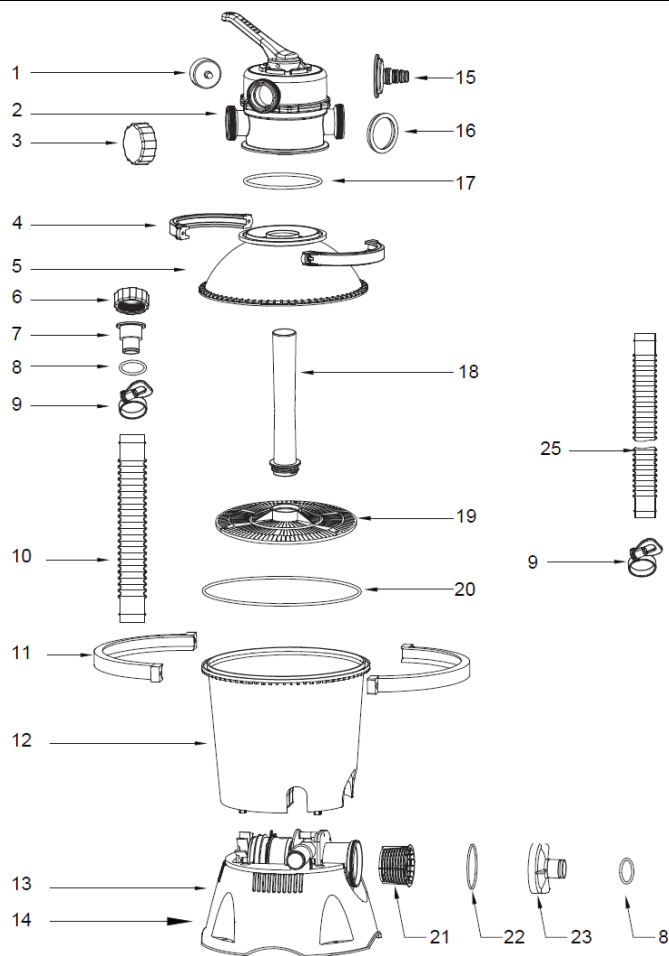
Kontaktujte místní úřady a zjistěte si informace o dostupném sběrném systému.

Při vyhození elektrických zařízení na skládky odpadků nebo do přírody, mohou nebezpečné látky ze zařízení unikat do podzemních vod, dostat se do potravinového řetězce a poškodit vaše zdraví.

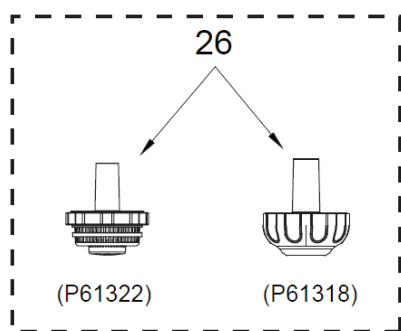
Při obměně starého zařízení novým, je prodejce ze zákona povinen zdarma zlikvidovat vaše staré zařízení.

## SEZNAM DÍLŮ

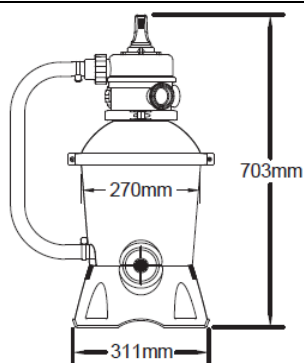
Před sestavením filtrace se seznamte s jejími součástmi.



Ref.	Popis	Ks	P/N
1	Manometr	1	P61138
2	Ovládací ventil	1	P61140
3	Víčko hrdla D	1	P6540
4	Obruč ventilu	2	P6553
5	Horní víko nádoby	1	P6656
6	Matice adaptéru	7	P6615
7	Hadicový adaptér	6	P6618
8	O-kroužek	6	P6005
9	Hadicová spona	6	P6124
10	Hadice	1	P6132
11	Obruč nádoby	2	P6657
12	Nádoba	1	P6658
13	Čerpadlo	1	P6659
14	Čerpadlo (pouze pro GB)	1	P6659GB
15	Adaptér na zahradní hadici	1	P6614
16	Podložka	3	P6029
17	O-kroužek ventilu	1	P6149
18	Středová trubice	1	P6660
19	Sběrač vody	1	P6661
20	O-kroužek nádoby	1	P6662
21	Předfiltr	1	P6663
22	Těsnící kroužek	1	P6664
23	Víko předfiltru	1	P6665
Volitelné – nemusí být součástí balení			
25	Hadice (d 32 mm, 3m)	2	P6022
26	Sítka	1	P61322
	Sítka	1	P61318



## PARAMETRY

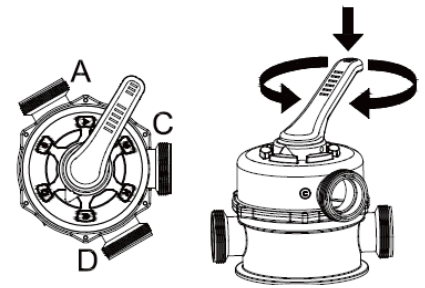


Průměr filtru	270 mm
Účinná filtrační plocha	0,059 m <sup>2</sup>
Max. pracovní tlak	0,042 MPa
Pracovní tlak	<0,025 MPa
Max. teplota vody	35 °C
Písek	Není obsahem dodávky
Zrnitost písku	#20 křemičitý, 0,45-0,85 mm
Množství pískové náplně	Přibližně 8,5 kg

## OVLÁDACÍ VENTIL

**UPOZORNĚNÍ:** Aby nedošlo k poškození zařízení a případnému zranění, vždy vypněte filtraci před změnou polohy ovládacího ventilu. Změna polohy ventilu za provozu čerpadla filtrace může poškodit ovládací ventil, a může dojít ke zranění osob nebo škodě na majetku.

Jak používat ovládací ventil: Zatlačte na páku ovládacího ventilu a otočte jí do požadované funkce.



## POLOHY OVLÁDACÍHO VENTILU

Ovládací ventil má 6 různých poloh, které umožňují 6 funkcí filtrace: Filtrování, Výplach, Obtok, Proplach, Uzavřeno a Vypouštění (Odpad).



**Filtrování:** Tato funkce se používá pro filtraci vody v bazénu a v této poloze pracuje filtrace 99% času. Voda je čerpána přes pískový filtr, kde se čistí a pak vrací do bazénu.



**Obtok:** Tato funkce umožňuje vodě obíhat skrze filtraci a obcházet přitom pískový filtr.



**Proplach:** Tato funkce se používá k čištění pískové náplně. Voda je čerpána dolů do sběrače vody, pak proudí nahoru přes pískovou náplň, a vyplavuje nečistoty skrze hrdlo D do odpadu.



**Vypouštění (Odpad):** Tato funkce odvádí vodu z bazénu; slouží ke snížení hladiny vody a k odstranění velkého znečištění bazénu. Voda je čerpána bez průchodu přes pískový filtr a odváděna skrze hrdlo D do odpadu.



**Výplach:** Tato funkce se používá při prvním použití nové pískové náplně, a pro čištění pískové náplně po provedení proplachu. Voda je čerpána dolů přes pískovou náplň a vyplavuje nečistoty skrze hrdlo D do odpadu.

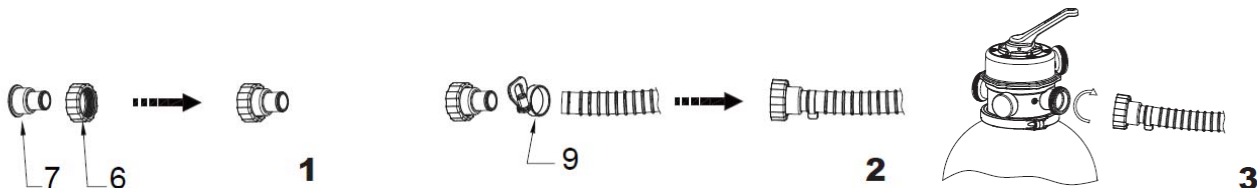


**Uzavřeno:** Uzavření veškerého průtoku vody do čerpadla i do bazénu. **NEPOUŽÍVEJTE TUTO FUNKCI PŘI ZAPNUTÉM ČERPADLE!!!**

## POZNÁMKA:

- Ujistěte se, že při vypouštění vody dodržujete všechna legislativní požadavky týkající se likvidace odpadních vod. Nevylévejte vodu do míst, kde by mohla způsobit škody zaplavením.
- Pokud je ovládací ventil nastaven v poloze Proplach, Výplach nebo Vypouštění, bude voda vytékat z hrdla D na ovládacím ventilu. Před spuštěním čerpadla v této poloze ovládacího ventilu je nutno sejmout víčko hrdla D, jinak hrozí poškození ventilu, filtrace a může dojít i ke škodě na zdraví nebo majetku.
- Nezapínejte čerpadlo v poloze ovládacího ventilu na Zavřeno. Hrozí poškození ventilu, filtrace a může dojít i ke škodě na zdraví nebo majetku.
- Za provozu filtrace nemanipulujte s pákou ovládacího ventilu. Hrozí únik vody a poškození vnitřních těsnících prvků ovládacího ventilu.
- Při běžném filtrování, s ovládacím ventilem v poloze Filtrování, mějte na hrdle D našroubované víčko, aby se zabránilo možnému úniku vody přes toto hrdlo.

## POUŽITÍ HADICOVÝCH ADAPTÉRŮ



1. Vložte adaptér (7) do převlečné matice (6).
2. Na sestavený adaptér nasadte hadici a dotáhněte hadicovou sponu (9).
3. Přiložte sestavu na příslušné hrdlo spolu s plochým těsněním a přišroubojte matici.

**POZNÁMKA:** Hadicovou sponu dostatečně utáhněte, ale nepřetahujte. Před povolováním a utahováním matic adaptérů vždy vypněte napájení filtrační jednotky. Při montáži se vždy ujistěte, že těsnění pod adaptérem není poškozené a je správně nasazené.

## POUŽITÍ ADAPTÉRU NA ZAHRADNÍ HADICI



1. Vložte adaptér (15) do převlečné matice (6).
2. Přiložte sestavu na hrdlo D spolu s plochým těsněním a přišroubujte matici.
3. Na adaptér nasadte zahradní hadici opatřenou rychlospojkou.

**POZNÁMKA:** Před povolováním a utahováním matice adaptéru vždy vypněte napájení filtrační jednotky. Při montáži se vždy ujistěte, že těsnění pod adaptérem není poškozené a je správně nasazené.

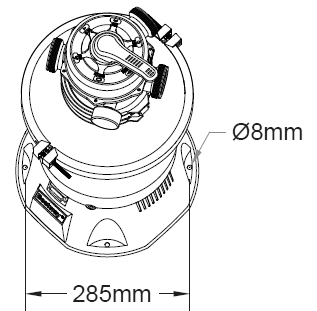
## Oddíl I: Montáž

(Budete potřebovat křížový šroubovák.)

1. Opatrně vyjměte všechny komponenty z balení a zkontrolujte, zda není nic poškozeno. Pokud je zařízení poškozené, obraťte se ihned na prodejce, u kterého bylo zařízení zakoupeno.

2. Filtrace by měla být umístěna na pevném, rovném povrchu, nejlépe betonové desce. Umístěte filtraci tak, aby připojovací hrdla a ovládací ventil zůstaly přístupné pro provoz, údržbu a zazimování.

3. Norma EN 60335-2-41 TEST vyžaduje, aby filtrace byla před používáním upevněna ve svislé poloze k zemi nebo k jistému podstavci ze dřeva nebo betonu. Na podstavci by měly být dva otvory o průměru 8 mm ve vzdálenosti 285 mm od sebe. Položte filtraci na podstavec a spojte je dohromady utahováním vhodných šroubů a matic. Celá sestava filtrace s podstavcem by měl být těžší než 18 kg, aby se zabránilo náhodnému převrácení zařízení.



## Naplňte nádobu pískem

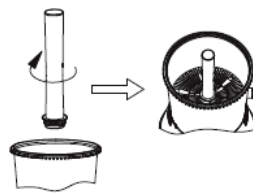
**POZNÁMKA:** Používejte pouze speciální filtrační písek, bez vápence nebo hlíny: # 20 křemičitý písek o zrnitosti min. 0,45 - 0,85 mm, o množství přibližně 8,5 kg. Pokud použijete hrubší než doporučenou zrnitost filtračního písku, může být filtrační schopnost filtrace zhoršena. Použijte-li naopak jemnější písek, může dojít k vyplavování písku do bazénu a hrozí riziko poškození filtrace a ztrátě záruky.

**POZNÁMKA:** Aby nedošlo k poškození sběrače vody při plnění nádoby pískem, nalijte trochu vody do spodní části nádoby, aby došlo k jeho ponoření.

**POZNÁMKA: PÍSEK NENÍ SOUČÁSTÍ DODÁVKY.**



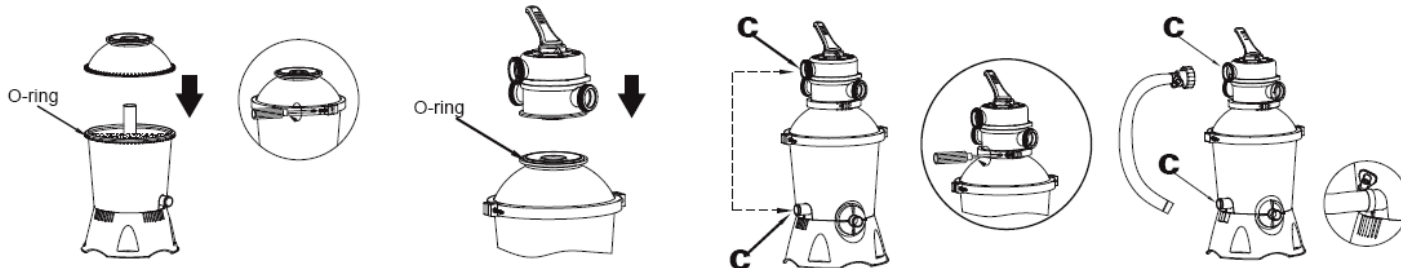
1. Šroubovákem uvolněte šroubový spoj obryče nádoby, sejměte obruč a horní víko nádoby.



2. Sešroubujte středovou trubici a sběrač vody a vše vložte na dno nádoby. Nalijte na dno malé množství vody, aby se sběrač ponořil.



3. Pomalu a opatrně přidejte písek, aby se nepoškodil sběrač, dokud jeho hladina nedosáhne mezi značky "MAX" a "MIN" na středové trubici. Dbejte na to, aby se písek nedostal do středové trubice. Použijte doporučený typ písku (0,45 - 0,85 mm, cca 8,5 kg).



4. Očistěte horní hranu nádoby od nečistot a ujistěte se, že O-kroužek je na svém místě v drážce nádoby. Nasadte horní víko, přiložte na spojení obou částí sponu a pomocí šroubového spoje sponu upevněte.

5. Nasadte ovládací ventil do otvoru v horním víku, předtím ale zkontrolujte správnou polohu O-kroužku a čistotu spojovaných ploch.

6. Ujistěte se, že hrdlo C na ovládacím ventilu je orientováno k výstupnímu otvoru čerpadla C. Nasadte na spojení ventilu a nádoby sponu a pomocí šroubového spoje sponu upevněte.

7. Podle nákresu v letáku příslušenství namontujte jeden hadicový adaptér k jednomu konci spojovací hadice. Hadici s adaptérem našroubujte na hrdlo C na ventilu. Druhý konec hadice připojte k výtlačnému hrdlu čerpadla C, a zajistěte hadicovou sponou. Ujistěte se, že podložka nebo O-kroužek jsou správně umístěny na obou koncích hadice.

## Oddíl II: Připojení filtrace k bazénu a pro zpětný proplach a výplach

**POZNÁMKA:** Ujistěte se, že ovládací ventil je nastaven do polohy Uzavřeno.

Váš bazén musí být napuštěn vodou. Ujistěte se, že sítko (26) jsou zcela ponořené ve vodě.

1. Připojte jeden konec hadice (25) k hrdlu B na vstupu do filtrace a ujistěte se, že O-kroužek je správně umístěn. Spoj zajistěte dotažením hadicovou sponou (9).

2. Připojte druhý konec hadice k bazénu (B).

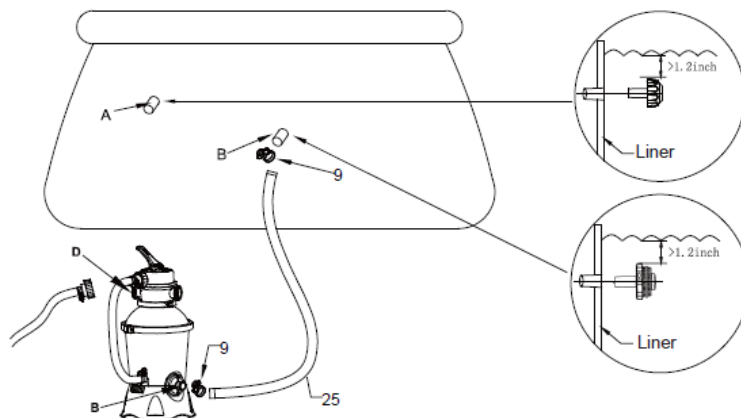
3. Odstraňte zátku z vnitřní strany bazénu (B) a vyměňte ji za sítko (26).

4. Nasadte hadici z vnější strany bazénu na sítko a spoj zajistěte dotažením hadicovou sponou (9).

**POZNÁMKA:** Je důležité zajistit, aby všechny prvky: hadice, sítko a prostup bazénovou stěnou, byly správně zarovnané.

5. Našroubujte hadici na hrdlo D ovládacího ventilu (viz nákres v letáku příslušenství pro montáž hadicového adaptéru) a druhý konec hadice dejte do místa, kam může odtékat voda.

6. Po kontrole připojení hadic můžete přistoupit k naplnění bazénu vodou podle pokynů v návodu k použití bazénu.



## Oddíl III: Proplach a Výplach

Proplach a Výplach je nutné provést před prvním použitím nové pískové náplně pro vymytí písku od jemných prachových částic.

### UPOZORNĚNÍ: NEPOUŽÍVEJTE FILTRACI BEZ VODY

1. Zatlačte na páku ovládacího ventilu a otočte ji do polohy pro Proplach.

2. Zasuňte vidlici filtrace do zásuvky a spusťte filtraci na 3-5 minut, případně na tak dlouho, dokud z hrdla D nepoteče čistá voda.

3. Vypněte filtraci a ovládací ventil nastavte do polohy pro Výplach.

4. Zasuňte vidlici filtrace do zásuvky a spusťte filtraci na cca 1 min.

5. Vypněte filtraci a ovládací ventil nastavte do polohy Uzavřeno.

6. Doplněte vodu do bazénu.

**DŮLEŽITÉ:** Tento postup sníží množství vody v bazénu, kterou bude nutno doplnit. Vypněte filtraci okamžitě, jakmile hladina vody klesne do blízkosti sacího sítka v bazénu. **NEPROVOZUJTE FILTRACI BEZ VODY.**



#### Oddíl IV: Dokončení instalace filtrace

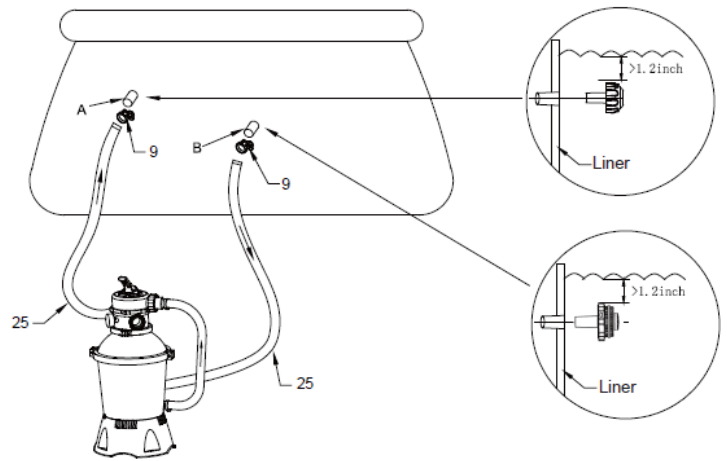
Připojte druhou hadici

**POZNÁMKA:** Je nutné zkontrolovat, zda prvky instalace nejsou ucpané.

**POZNÁMKA:** Ujistěte se, že ovládací ventil je nastaven do polohy Uzavřeno.

1. Odpojte hadici od hrdla D.
2. Hadici (25) našroubujte na hrdlo A na ventilu.
3. Připojte druhý konec hadice (25) k bazénu (A).
4. Odstraňte zátku z vnitřní strany bazénu (A) a vyměňte ji za sítko (26).
5. Nasadte hadici (25) z vnější strany bazénu na sítko a spoj zajistěte dotažením hadicovou sponou (9).

**POZNÁMKA:** Je důležité zajistit, aby všechny prvky: hadice, sítko a vstup bazénovou stěnou, byly správně zarovnané.



#### Oddíl V: Odvzdušnění

1. Odstraňte víčko z hrdla D.
2. Nastavte páku ovládacího ventilu do polohy Vypouštění a vyčkejte, dokud z hrdla D nezačne vytékat voda.
3. Nastavte ovládací ventil do polohy Filtrování.

**POZNÁMKA:** Je důležité, aby se proces odvzdušnění opakoval při každém novém zprovoznění filtrace např. po zazimování, údržbě anebo proplachu písku.

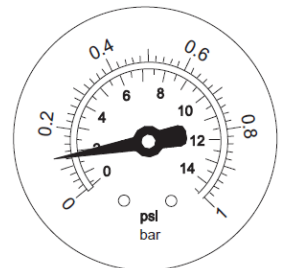
#### Oddíl VI: Provoz filtrace

1. Nyní je filtrace připravena k použití. Nastavte ovládací ventil do polohy Filtrování.

**POZNÁMKA:** Aby se zabránilo nebezpečí úrazu elektrickým proudem, než spustíte filtraci, nechte vyschnout vodu z filtrace a jejího bezprostředního okolí. Nemanipulujte s elektrickým přívodem, pokud máte vlhké ruce.

2. Zasuňte vidlici přívodního kabelu do zásuvky a spusťte filtraci.

**POZNÁMKA:** Filtrace nyní zahájila svůj filtrační cyklus. Ujistěte se, že se voda vrací zpět do bazénu a poznamenejte si tlak na manometru. Obecně platí, že při běžném provozu je tlak na manometru menší než 0.25 bar (3,5 PSI).



#### Údržba filtrace

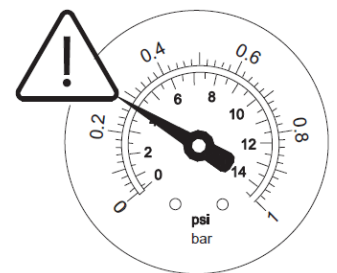
**POZOR:** Před každou údržbou vypněte filtraci vytažením vidlice přívodního kabelu ze zásuvky. Jinak hrozí riziko poškození majetku, vážného zranění nebo i smrti.

V průběhu provozu filtrace se v jeho nádobě hromadí nečistoty, které kladou odpor proudění vody, což je patrné na zvýšení tlaku na manometru. Pokud tlak překročí 0.25 bar (3 PSI) nebo zaznamenáte snížení průtoku vody do bazénu, je čas vyčistit písek.

Při čištění pískové náplně postupujte podle pokynů uvedených dříve v oddíle II a III: Proplach a Výplach.

**POZNÁMKA:** Manometr slouží pouze pro účely údržby. Hodnota tlaku je pouze orientační a nelze ji brát jako přesnou.

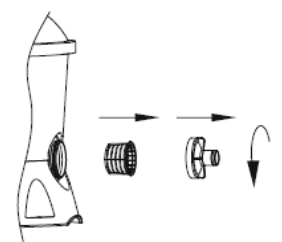
**POZNÁMKA:** Doporučujeme čistit pískovou náplň pravidelně minimálně jednou za měsíc nebo častěji v závislosti na tom, jak často je bazén používán.



#### Čištění předfiltru

1. Vypněte filtraci a nastavte ovládací ventil polohy Uzavřeno.
2. Vyměňte sací sítko uvnitř bazénu za zásepku, aby neunikala voda.
3. Odpojte hadici od vstupu do filtrace a odšroubujte víko předfiltru.
4. Vyjměte předfiltr a odstraňte z něj nečistoty.
5. Nasadte předfiltr zpět do původní polohy. Ujistěte se, že je předfiltr správně usazen zpět na svém místě.
6. Ujistěte se, že těsnicí kroužek je na svém místě. Našroubujte zpět víko předfiltru.
7. Namontujte zpět hadici a vyměňte zásepku za sací sítko.

**POZNÁMKA:** Předfiltr se musí pravidelně čistit. Znečištěný nebo ucpaný předfiltr snižuje výkon filtrace.





## Snižování hladiny vody nebo vypouštění bazénové vody

1. Vypněte filtraci a nastavte ovládací ventil polohy Vypouštění.
2. Odpojte hadici od bazénu (A) a filtrace (A) a připojte ji k hrdlu D na ventilu.

**POZNÁMKA:** Nezapomeňte nahradit sítko zevnitř bazénu za zásepku, aby neunikala voda.

3. Zapněte filtraci a nechte vytékat vodu z bazénu podle potřeby.

**VAROVÁNÍ: NEPROVOZUJTE FILTRACI BEZ VODY.**

## Zazimování

V oblastech, kde hrozí riziko zamrznutí vody, musí se zařízení a bazén včas před příchodem mrazů zazimovat pro ochranu proti poškození. Na poškození způsobené mrazem se záruka nevztahuje.

1. Proveďte vyčištění pískové náplně, jak bylo dříve uvedeno v oddíle II a III.
2. Vypusťte bazén podle pokynů v návodu k použití bazénu.
3. Odpojte obě hadice od bazénu a filtrace a nechte z filtrace vytéci veškerou vodu.
4. Zcela vyprázdněte nádobu od písku a všechny součásti vysušte.
5. Uložte filtraci na suchém místě, mimo dosah dětí.

## ŘEŠENÍ PROBLÉMŮ

Problém	Pravděpodobná příčina	Řešení
Písek se vyplavuje do bazénu	<ul style="list-style-type: none"><li>- Písek je příliš jemný</li><li>- Došlo k přesunutí ovládacího ventilu z polohy Proplach na Filtrování bez vypnutí filtrace</li><li>- Hladina písku v nádobě je příliš vysoká</li><li>- Sběrač vody je rozbitý</li></ul>	<ul style="list-style-type: none"><li>- Doporučujeme se křemičitý písek # 20 o zrnitosti min. 0,45 - 0,85 mm</li><li>- Vypněte filtraci pokaždé před změnou polohy ovládacího ventilu</li><li>- Zkontrolujte, zda je hladina písku mezi značkami "MAX " a " MIN " na středové trubici</li><li>- Vyměňte sběrač vody</li></ul>
Žádný průtok vody	<ul style="list-style-type: none"><li>- Záslepky v bazénu nebyly odstraněny</li><li>- Nebylo provedeno odvodušnění</li><li>- Ovládací ventil je nastaven na polohu Uzavřeno</li><li>- Předfiltr je ucpaný</li><li>- Filtrace je vadná</li></ul>	<ul style="list-style-type: none"><li>- Odstraňte záslepky a vložte sítko</li><li>- Proveďte odvodušnění</li><li>- Nastavte polohu Filtrování</li><li>- Vyčistěte předfiltr</li><li>- Zavolejte servis</li></ul>
Nadměrný tlak ve filtru	<ul style="list-style-type: none"><li>- Špinavý filtr</li><li>- Povrch písku ztvápenatěl</li><li>- Nedostatečný proplach</li><li>- Manometr je rozbitý</li></ul>	<ul style="list-style-type: none"><li>- Proveďte proplach písku</li><li>- Zkontrolujte kvalitu písku a případně jej vyměňte</li><li>- Proveďte proplach, dokud do odpadu nepoteče čistá voda</li><li>- Vyměňte manometr</li></ul>
Únik vody z hrdla D ovládacího ventilu	<ul style="list-style-type: none"><li>- Ovládací ventil je mezi dvěma polohami</li><li>- Těsnění je poškozeno</li></ul>	<ul style="list-style-type: none"><li>- Vyberte jednu polohu</li><li>- Vyměňte těsnění</li></ul>
Únik vody z konektorů	<ul style="list-style-type: none"><li>- Podložka konektoru není na svém místě</li><li>- Podložka konektoru je prasklá</li><li>- O- kroužek na hadici je poškozený</li><li>- Uvolněné hadice</li></ul>	<ul style="list-style-type: none"><li>- Umístěte podložku správně</li><li>- Vyměňte podložku</li><li>- Vyměňte O-kroužek</li><li>- Hadice utáhněte</li></ul>

### Omezená záruka Marimex CZ, s.r.o.

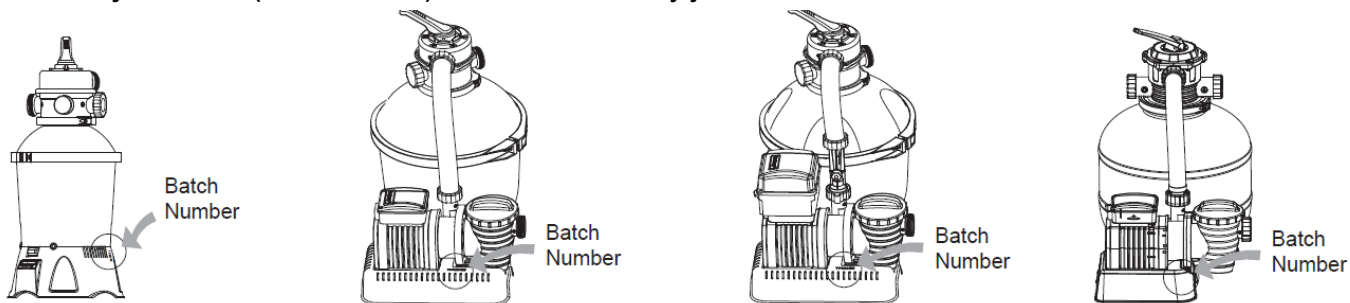
Na výrobek, který jste si zakoupili, se vztahuje omezená dvouletá záruka. Společnost Marimex CZ poskytuje záruku na kvalitu výroby a těsnost soustavy. Nevztahuje se na netěsnosti způsobené chybnou montáží nebo nedostatečným dotažením spojů.

Pro uplatnění záruky musí být zcela vyplněn tento formulář a vrácen autorizovanému prodejci společně s kopií vašeho dokladu o zakoupení.

Vše je nutné odeslat na adresu poprodejního servisu autorizovaného prodejce. Ohledně podrobností se prosím obraťte na svého prodejce.

Společnost Marimex CZ není odpovědná za ekonomické ztráty zahrnující náklady na vodu a chemikálie. S výjimkou výměny výrobku, není společnost Marimex CZ odpovědná za následky netěsností. Společnost Marimex CZ nevymění výrobky, jejichž údržba byla zanedbána nebo které nebyly používány podle pokynů návodu k použití.

**Poznačte si výrobní číslo (Batch Number) filtrace umístěné na jejím tělese.**



Výrobní číslo \_\_\_\_\_ Datum nákupu \_\_\_\_\_

**KOMU: SERVISNÍ ODDĚLENÍ SPOLEČNOSTI Marimex CZ**

DATUM \_\_\_\_\_ Zákaznické číslo (je-li) \_\_\_\_\_

Fax/E-mail/Tel.: Obrat'te se prosím na kontakt ve vaší zemi podle informací uvedených na zadní straně návodu nebo kontaktujte svého prodejce.

Vyplňte prosím celou vaši adresu. Poznámka: Nevyplnění úplné adresy způsobí pozdější doručení.

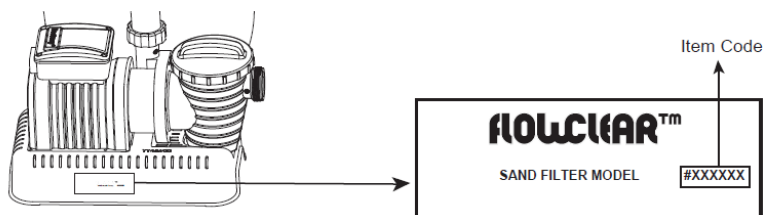
**Požadované informace:**

Jméno: \_\_\_\_\_ Adresa: \_\_\_\_\_ PSČ: \_\_\_\_\_

Země: \_\_\_\_\_ Město: \_\_\_\_\_

Telefon: \_\_\_\_\_ Mobil: \_\_\_\_\_ E-mail: \_\_\_\_\_

Prodejce: \_\_\_\_\_ Označte výrobek, který jste si zakoupili (item code): \_\_\_\_\_



**Popis problému**

- Únik vody
- Provozní porucha
- Položka je nekompletní, chybějící součást – uveďte kód, který naleznete v návodu k použití. \_\_\_\_\_
- Jiné, prosím popište \_\_\_\_\_

**DŮLEŽITÉ: VYMĚNĚNY BUDOU POUZE POŠKOZENÉ DÍLY, NIKOLI CELÝ VÝROBEK.**

Při žádosti o náhradní díly nám musí zákazník zaslat také stránku z návodu, kde křížkem označí chybějící nebo vadnou součást.

**Veškeré poskytnuté informace musí být kompletní, abychom vám mohli pomoci.**

**S tímto dokumentem je nutné zaslat také kopii dokladu o zakoupení.**

**MŮŽETE NAVŠTÍVIT TAKÉ NAŠE INTERNETOVÉ STRÁNKY: [www.marimex.cz](http://www.marimex.cz)**