



MARIMEX.cz[®]

BAZÉNY • INFRAŠAUNY • TRAMPOLÍNY

Filtrace kartušová



ilustrační foto

Návod k bazénové filtraci 5 m³/h (5678 l/h)

DŮLEŽITÁ BEZPEČNOSTNÍ PRAVIDLA

Bezpečnostní pokyny pro používání filtračního zařízení:

- Filtrační zařízení připojte k elektrické zásuvce, která odpovídá platným normám.
- Filtrační zařízení zapínejte pouze tehdy, když nikdo není v bazénu.
- Zabraňte dětem v manipulaci s filtračním zařízením.
- Zařízení není určeno pro použití osobami (včetně dětí) se sníženými fyzickými, smyslovými nebo mentálními schopnostmi, pokud není zajištěn jejich dohled a instruktaž odpovědnou osobou; osobami, které nejsou seznámeny s obsluhou v rozsahu tohoto návodu; osobami pod vlivem léků, omamných prostředků apod., snižujících schopnost rychlé reakce. Zařízení zabezpečte tak, aby se k němu děti bez dozoru nemohly dostat.

Ušchovejte si tyto pokyny k pozdějšímu nahlédnutí!

Náklady na ekologickou likvidaci elektročásti výrobku autorizovaným systémem RETELA (včetně historického příspěvku) jsou zahrnuty v ceně výrobku. Informaci o sběrných místech naleznete na www.retela.cz.

FILTRAČNÍ ZAŘÍZENÍ

Hmax 1.0m, Hmin 0.19m, IPX5
Max. teplota vody 35 °C

PŘEČTĚTE SI A DODRŽUJTE VŠECHNA PRAVIDLA DŮLEŽITÉ BEZPEČNOSTNÍ POKYNY

Nedodržení pokynů uvedených v tomto návodu k použití může vést ke zranění nebo i smrti způsobené elektrickým proudem. Tato příručka upozorňuje na základní rizika spojená s provozem bazénových zařízení, nepokrývá však všechna rizika. Při svých vodních aktivitách používejte vždy zdravý rozum.

Při instalaci a používání tohoto elektrického zařízení je nutné vždy dodržovat základní bezpečnostní opatření, včetně následujících:

- Aby se snížilo riziko úrazu, nedovolte dětem používat bazén, pokud nejsou pod stálým dohledem dospělé osoby.
- Nebezpečí úrazu el. proudem. Zařízení připojte pouze k el. rozvodu, který vyhovuje ČSN, přes proudový chránič s nominálním vypínacím proudem nepřekračujícím 30 mA.
- Přívodní šňůru el. zařízení nezakopávejte do země. Umístěte ji tak, aby nemohla být poškozená sekačkami trávy, nůžkami na živé ploty nebo podobným zařízením.
- Přívodní šňůru el. zařízení nelze vyměnit. V případě jejího poškození se obraťte na svého prodejce.
- Zařízení připojte přímo do zásuvky, kterou instaloval odborník s elektrotechnickou kvalifikací. V případě použití prodlužovacího přívodu používejte pouze takový, který odpovídá ČSN pro venkovní použití.
- Spojení vidlice přívodní šňůry a zásuvky napájecího obvodu musí zůstat přístupná pro možnost okamžitého odpojení zařízení od el. rozvodu a toto spojení musí být ve vzdálenosti min. 3,5m od stěny bazénu.
- Montáž a demontáž smí provádět pouze dospělá osoba.
- Nepokoušejte se zapojit nebo odpojit vidlici přívodní šňůry ze zásuvky, pokud máte mokré ruce nebo pokud stojíte ve vodě.
- Děti udržujte v bezpečné vzdálenosti od zařízení a napájecího kabelu.
- Nikdy nepoužívejte filtrační jednotku, pokud jsou v bazénu lidé.
- Před čištěním, kontrolou a údržbou filtrační jednotky vždy odpojte přívodní šňůru od el. rozvodu.

Pro Českou republiku:

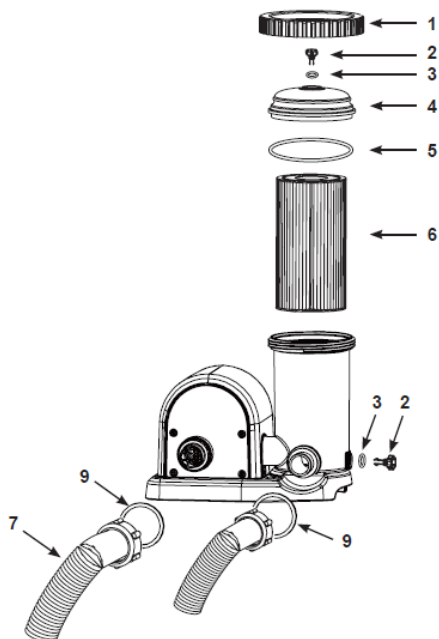
Pro splnění požadavku na elektrickou bezpečnost podle ČSN 33 2000-7-702 v případě umístění filtrační jednotky ve vzdálenosti do 2m od stěny bazénu zajistěte, aby napájecí elektrický obvod filtrační jednotky byl vybaven proudovým chráničem s nominálním vypínacím proudem nepřekračujícím 30 mA a současně aby zásuvka tohoto napájecího obvodu byla označena a zabezpečena tak, aby bylo zajištěno, že ji lze použít pouze tehdy, když v bazénu nejsou lidé. Pokud nebude výše uvedené řešení zásuvek použito, je nutno filtrační jednotku umístit ve vzdálenosti min. 2m od stěny bazénu. Povinnost použití proudového chrániče (viz bod 2) zůstává v platnosti. K propojení filtrace s bazénem je nutno dokoupit dostatečnou délku bazénových hadic o průměru 32mm.

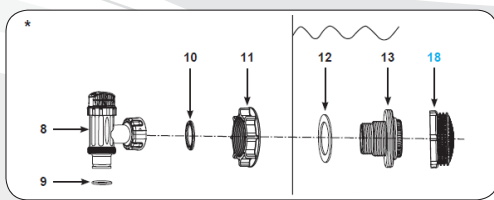
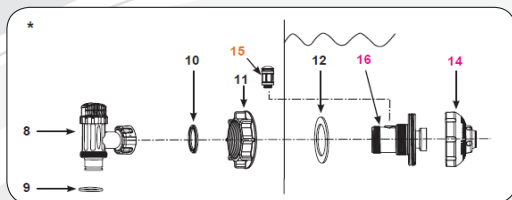
Varování, pokyny, a pravidla bezpečnosti pro čerpadlo představují pouze některé z možných rizik a nebezpečí zábavních vodních zařízení. Při pobytu ve vodě se řiďte zdravým rozumem a úsudkem.

SEZNAM ČÁSTÍ

Před sestavováním vašeho výrobku věnujte prosím několik minut kontrole obsahu a seznamte se se všemi částmi bazénu.

ČÍSLO	POPIS	MNOŽSTVÍ	ČÍSLO DÍLU
1	Objímka pouzdra na filtr. vložku	1	10749
2	Odvzdušňovací/odkalovací ventil	2	10460
3	Těsnění ventilu	2	10264
4	Víko pouzdra na filtr. vložku	1	10750
5	Těsnění pouzdra na filtr. vložku	1	10325
6	Filtrační vložka	1	29900
7	Hadice čerpadla s maticemi	2	11010





PŘIPOJENÍ FILTRAČNÍHO ČERPADLA K BAZÉNU (jsou součástí balení filtrace pouze v setu s bazénem)

ČÍSLO	POPIS	MNOŽSTVÍ	ČÍSLO DÍLU
8	Plunžrový ventil (zahrnuje těsnění a hadice + podložku)	2	10747
9	Těsnění hadice	4	10262
10	Gumová podložka		10745
11	Matice filtračního sítka	2	10256
12	Plochá gumová podložka filtračního sítka	1	10255
13	Konektor filtračního sítka	2	12369
14	Nastavitelná tryska na výpusti	1	12369
15	Vzduchovací ventil	1	12363
16	Spojka se závitem	1	12371
17	Víčko vzduchovacího ventilu (není zobrazeno na obrázku)	1	12373
18	Krytka sítka	1	12198

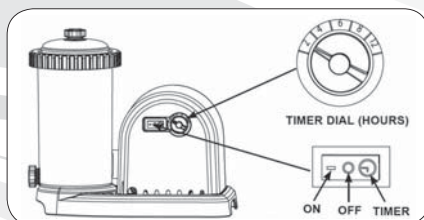
PROVOZ FILTRACE V REŽIMU „TIMER“ A V MANUÁLNÍM REŽIMU:

Provoz filtrace v nastavení režimu TIMER:

- Otočným ovladačem timeru nastavte požadovanou dobu provozu.
- Zapněte filtraci stlačením symbolu \odot na spínacím tlačítku. Zařízení nyní filtruje vodu a skončí s filtrací po uplynutí nastavené doby provozu. Zabudovaný časový spínač bude nyní uvádět filtraci do provozu každý den ve stejnou dobu a na počet nastavených hodin.
- Doba provozu může být přenastavena – postupujte podle předchozích dvou kroků.

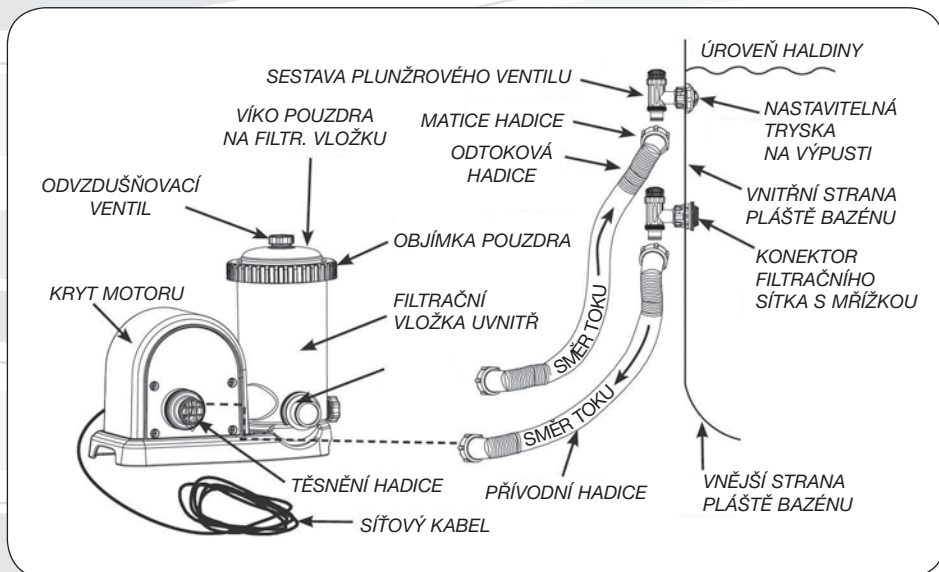
PROVOZ FILTRACE V MANUÁLNÍM REŽIMU (BEZ POUŽITÍ REŽIMU TIMER):

- Zapněte filtraci stlačením symbolu „-“ na spínacím tlačítku. Zařízení nyní filtruje vodu.
- Pumpu vypnete stlačením symbolu „O“ na spínacím tlačítku.



POKYNY PRO SESTAVENÍ – PLUNŽROVÝ VENTIL

- Uchopte sítko a plunžrový ventil.
- V případě instalace trysky od spojky se závitem(16) - Pohybem proti směru hodinových ručiček odšroubujte plunžrový ventil od konektoru sítka (13). Dbejte na to, abyste neztratili gumovou podložku (10). Plunžrový ventil odložte na bezpečné místo.
Pohybem proti směru hodinových ručiček odšroubujte matici sítka (11) od konektoru sítka (13). Plochou gumovou podložku (12) ponechte na konektoru sítka (13).



- Nainstalujte sítko s plunžrovým ventilem do spodního otvoru v bazénu (označeného „+“). Z vnitřní strany bazénu vložte konektor sítka (13) do jedné z vyříznutých děr tak, aby těsnění zůstalo na konektoru z vnitřní strany bazénu. V případě instalace trysky: nainstalujte trysku s plunžrovým ventilem do horního otvoru na vstupu do bazénu. Z vnitřní strany bazénové stěny vložte trysku a spojku se závitem (14 a 16) do jedné z vyříznutých děr tak, aby těsnění zůstalo na konektoru z vnitřní strany.
- Matici sítka (11) nasměrujte plochou stranou proti vnější stěně bazénu a ve směru hodinových ručiček jí našroubujte zpět na konektor sítka (13). Před montáží namažte závity vazelínou. V případě instalace trysky na spojku se závitem.
- Pomocí prstů upevněte matici sítka (11 v případě instalace trysky na spojku se závitem 16) na konektor sítka (13 v případě instalace trysky na trysku 14)
- Uchopte plunžrový ventil. Ujistěte se, že gumová podložka (10) je na svém místě.
- Ve směru hodinových ručiček našroubujte plunžrový ventil zpět na konektor sítka (13). V případě instalace trysky: Našroubujte vzduchovací ventil (15) na spojku se závitem (16). Poznámka: Ujistěte se, že vzduchovací ventil je pevně utažen a míří nahoru. Po směru hodinových ručiček našroubujte plunžrový ventil zpět na spojku se závitem (16).
- Zkontrolujte, zda je rukojeť plunžrového ventilu úplně dole, na pozici „0/1“. Pokud ne, otočte a stlačte rukojeť ve směru hodinových ručiček dolů tak, aby plastový zub ukazoval na pozici „0/1“. Zabráníte tak odtoku vody při plnění bazénu.
- Stejným způsobem jako sítko nainstalujte na druhý plunžrový ventil i nastavitelnou trysku. Nasměrujte trysku tak, aby směřovala směrem od výpusti. Tím docílíte lepší cirkulace vody v bazénu.

PŘIPOJENÍ HADICE FILTRAČNÍHO ZAŘÍZENÍ

- Filtrační zařízení a hadice vyjměte z balení.
- Umístěte filtrační zařízení na místo pro připojení hadic (7) k sestavám plunžrových ventilů.

Poznámka: Některé místní předpisy mohou požadovat, aby bylo filtrační zařízení namontované na nepohyblivou základnu. Na spodku čerpadla jsou umístěny dva montážní otvory určené k tomuto účelu. Podrobnosti o povinnosti montáže čerpadla k pevné základně získáte u vašich místních úřadů.

- Uchopte dvě hadice (7) čerpadla a připojte matice na hadicích k filtračnímu zařízení.
- Pohybem proti směru hodinových ručiček odšroubujte objímku z pouzdra na filtrační vložku (1). Uschovejte jej na bezpečném místě.
- Filtrační zařízení je vzduchotěsný systém. Pohybem proti směru hodinových ručiček otočte horní odvzdušňovací ventil (2) o 1-2 otočky. Odvzdušňovací ventil z horního krytu NESNÍMEJTE, protože voda začne při zapnutí motoru proudem stříkat a může dojít ke zranění.
- Uchopte a sejměte víko pouzdra na filtr. vložku (4). Zkontrolujte, zdali je uvnitř pouzdra na filtr. vložku. Pokud ano, namontujte víko zpět, rukou na pouzdro filtru našroubujte objímku pouzdra (1).
- Rukou jemně dotáhněte odkalovací ventil umístěný na spodní straně pouzdra, čímž se přesvědčíte, zdali neuniká voda.
- Až bude bazén napuštěn, připojte hadici ze spodního vyústění na pouzdrě na filtr. vložku k horní sestavě se sítkem na bazénu. Připojení hadice se provádí na spodní straně sestavy plunžrového ventilu. K připojení hadice použijte matici, která se na ní nachází.
- Druhou hadici připojte ke střední části krytu motoru a ke zbývajícimu připojení na pláště bazénu.

DŮLEŽITÉ: Pro zabránění vzniku vzduchové kapsy nejdříve otevřete spodní plunžrový ventil (připojená přívodní hadice) a potom horní plunžrový ventil (připojená odtoková hadice). Otevřete odvzdušňovací ventil, počkejte dokud z něj nezačne vytékat voda a pak ventil zavřete

PROVOZNÍ POKYNY

- Přesvědčte se, že je spínač filtračního zařízení v poloze „VYPNUTO“. Spínač je umístěn na krytu motoru.
- Připojte napájecí kabel k jištěnému zdroji elektrické energie.
- Uchopte rukojeť plunžrového ventilu. Otočte rukojetí proti směru hodinových ručiček, vytáhněte ji nahoru dokud se nezastaví a potom jí otočte ve směru hodinových ručiček dokud vystupující kovový zub nezapadne do polohy „0/1“. Tento krok opakujte i pro druhý plunžrový ventil. Tím otevřete ventily a umožníte, aby voda mohla proudit do filtračního zařízení.
- Voda bude proudit do filtračního zařízení a tlak vody bude vytlačovat vzduch odvzdušňovacím ventilem (2) z vnitřku čerpadla. Po vytlačení veškerého vzduchu začne z odvzdušňovacího ventilu (2) proudit voda. Když k tomu dojde, jemně tento ventil (2) utáhněte rukou ve směru hodinových ručiček.
- Přepněte spínač do polohy „ZAPNUTO“. Filtrační zařízení nyní začne filtrovat vodu.
- Nechte čerpadlo pracovat dokud nedosáhnete požadované čistoty vody.
- Zákaz spuštění čerpadla bez vody, hrozí poškození motoru!

ČIŠTĚNÍ A VÝMĚNA FILTRAČNÍ VLOŽKY

Doporučujeme vyměňovat filtrační vložku minimálně každé dva týdny.

- Přesvědčte se, zdali je filtrační zařízení vypnuté a od přívodu elektrického proudu odpojte napájecí kabel.
- Uchopte rukojeť plunžrového ventilu. Otočte rukojetí proti směru hodinových ručiček, zatlačte ji dolů dokud se nezastaví a potom jí otočte ve směru hodinových ručiček dokud vystupující plastový zub nezapadne do polohy „0/1“. Tento krok opakujte i pro druhý plunžrový ventil. Tím zabráníte vytékání vody z bazénu.
- Otočte horní odvodušňovací ventil o 1-2 otočky proti směru hodinových ručiček. To umožní snadné sejmutí víka pouzdra.
- Pohybem proti směru hodinových ručiček sejměte objímku pouzdra filtru (1). Umístěte jej na bezpečném místě.
- Sejměte víko pouzdra (4).
- Vyjměte „STAROU“ filtrační vložku.
- Prohlédněte vnitřek pouzdra na filtrační vložku.
- Pokud se na dně pouzdra nacházejí usazené nečistoty:
- **A** Jemným pohybem proti směru hodinových ručiček odšroubujte a odstraňte odkalovací ventil (2) umístěný na spodní straně pouzdra. Umístěte jej na bezpečném místě.
- **B** Pomocí kbelíku nebo zahradní hadice nalijte do pouzdra vodu, čímž vypláchnete usazené nečistoty.
- **C** Jemným pohybem ve směru hodinových ručiček namontujte odkalovací ventil (2) zpět na své místo. Neutahujte jej nadměrně.
- Do pouzdra filtru umístěte novou filtrační vložku.
- Namontujte víko pouzdra (4) zpět na své místo a ve směru hodinových ručiček našroubujte zpět na pouzdro také objímku pouzdra (1).
- Otočte rukojeti obou plunžrových ventilů proti směru hodinových ručiček, vytáhněte je vzhůru dokud se nezastaví a potom je otočte ve směru hodinových ručiček dokud vystupující kovový zub nezapadne do polohy „0/1“.
- Po tom, co odvodušňovacím ventilem unikne vzduch, jemně tento ventil (2) dotáhněte ve směru hodinových ručiček.
- Zapojte přívodní kabel do zdroje elektrického proudu.
- Zapněte filtrační zařízení.

MOŽNOST NEPŘENOSNÉHO UMÍSTĚNÍ FILTRAČNÍHO ZAŘÍZENÍ

Některé země, obzvláště v evropském společenství, vyžadují zajištění filtračního zařízení k zemi nebo k nějaké základně ve stále vztyčené poloze. K určení toho, zdali ve vaší zemi platí předpisy týkající filtračního zařízení pro nadzemní bazény kontaktujte vaše místní orgány. Pokud tomu tak je, lze potom filtrační zařízení nainstalovat na základnu za použití dvou otvorů na spodní straně čerpadla. Viz výkres níže.

Filtrační zařízení lze nainstalovat na cementovou nebo dřevěnou základnu a tím předejete náhodnému převrácení. Celková hmotnost sestavy musí přesáhnout 18 kg. Evropská norma EN 60335-2-41 vyžaduje, aby byl tento výrobek připevněn k zemi nebo k nějaké základně.

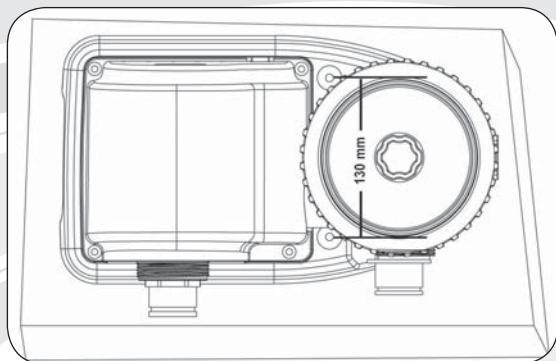
1. Montážní otvory mají průměr 6,4 mm a jsou ve vzdálenosti 130 mm od sebe.
2. Použijte dva šrouby a pojistné matice o maximálním průměru 6,4 mm.

PÉČE O BAZÉN A CHEMIKÁLIE

- Všechny bazény musí být ošetřeny tak, aby zůstaly dodrženy hygienické podmínky čistoty vody. Použitím vhodných chemikálií a filtru toho snadno dosáhnete. Správné dávkování chlóru a ostatních chemikálií, potřebných pro dosažení průzračné vody, můžete konzultovat s regionálním dodavatelem.
- Chemikálie uschovejte mimo dosah dětí.
- Nedoplňujte chemikálie do bazénu pokud jsou v něm lidé, jinak by mohlo dojít k podráždění očí a kůže.
- Denní kontrolu pH a chemické ošetření vody nepodceňujte. Při napouštění bazénu a v průběhu sezóny kontrolujte správný objem chlóru a ostatních chemikálií. Sledujte také hladinu pH.
- Ponechejte si v rezervě náhradní filtry. Filtr vyměňujte každé dva týdny.
- Před vypuštěním bazénu, ať z důvodu přemístění nebo dlouhodobého skladování, se ujistěte, že máte zajištěn odtok vody do přiměřeně velké jímky vody. Ověřte si místní nařízení týkající se výpusti chlorové vody z bazénu.

UPOZORNĚNÍ

KONCENTROVANÉ ROZTOKY CHLÓRU MOHOU POŠKODIT TKANINU BAZÉNU.
DBEJTE POKYŇŮ VÝROBCE CHEMIKÁLIÍ, SLEDUJTE VAROVÁNÍ PŘED OHROŽENÍM ZDRAVÍ,
A BERTE OHLED NA MOŽNÁ RIZIKA



PROBLÉM	KONTROLA	MOŽNÉ ŘEŠENÍ
FILTRAČNÍ ZAŘÍZENÍ NESTARTUJE	<ul style="list-style-type: none"> - Motor nezapojen. - Zkontrolujte skříň s pojistkami - Vypnutý proudový jistič nebo zemní ochrana. 	<ul style="list-style-type: none"> - Přívodní šňůra musí být zapojena přes proudový chránič. - Vynulujte jistič. Pokud opakovaně vypadává, může být problém ve vašem rozvodném systému. - Motor je příliš horký, nechte ho vychladnout.
FILTRAČNÍ ZAŘÍZENÍ NEČISTÍ BAZÉN	<ul style="list-style-type: none"> - Nesprávný obsah chlóru nebo hladina pH. - Znečištěná vložka filtru. - Poškozená vložka filtru. - Příliš znečištěný bazén. - Mřížka průchodu stěnou znemožňuje proudění vody. 	<ul style="list-style-type: none"> - Upravte obsah chlóru nebo hladinu pH. - Vyčistěte nebo vyměňte vložku filtru. - Zkontrolujte, zda vložka filtru není děravá. Pokud ano, vyměňte ji. - Vyčistěte mřížku průchodu stěnou ve vstupním konektoru bazénu.
FILTRAČNÍ ZAŘÍZENÍ NEFUNGUJE NA PLNÝ VÝKON	<ul style="list-style-type: none"> - Vstup/výstup je ucpan. - Do přívodu proniká vzduch. - Vložka filtru je zanesená. - Příliš znečištěný bazén. 	<ul style="list-style-type: none"> - Zkontrolujte, zda přívodní nebo vypouštěcí hadice není zanesena. - Utáhněte svorky hadice, zkontrolujte poškození hadic a hladinu vody. - Vyměňte vložku filtru. - Častěji čistěte vložku filtru.
ČERPADLO NEFUNGUJE	<ul style="list-style-type: none"> - Nízká hladina vody. - Filtrační mřížka je ucpaná. - Do přívodní hadice proniká vzduch. - Havárie motoru nebo pumpy. - Vzduch uvnitř komory vložky filtru. 	<ul style="list-style-type: none"> - Upravte hladinu vody. - Vyčistěte filtrační mřížku na vstupním konektoru bazénu. - Dotáhněte svorky hadic, zkontrolujte poškození hadic. - Zkontrolujte a vyčistěte nečistoty a listy na vstupu do čerpadla. - Otevřete odvzdušňovací ventil na vrchní části čerpadla.

HORNÍ VÍKO FILTRAČNÍHO ZAŘÍZENÍ PROTÉKÁ	- Chybí O-kroužek. - Kryt není pevně dotáhnut. - Znečištěná vložka filtru.	- Sejměte kryt a zkontrolujte O-kroužek. - (Ručně) dotáhněte kryt. - Vyměňte, nebo vyčistěte vložku filtru.
HADICE PROTÉKÁ	- Svorky hadice.	- Dotáhněte /vyměňte svorky hadice.
VZDUCHOVÁ KAPSA	- Zbytekový vzduch v pouzdře čerpadla a vstupní hadici. Spojka se závitem/ vzduchovací ventil netěsní Plunžrový ventil není dost utažen. Vzduchovací ventil není utažen nebo nemíří nahoru. Vnitřní těsnění vzduchovacího ventilu je zablokované nebo špinavé.	- Otevřete odvětrávací ventil, zvedněte vstupní hadici do výšky a přidržejte do té doby, než z ventilu začne vytékat voda. Poté ventil uzavřete. Utáhněte nebo znovu namontujte plunžrový ventil. Utáhněte vzduchovací ventil a ujistěte se, že je namířen nahoru. Zapněte filtraci a nechte ji běžet po dobu tří sekund, pak vypněte. Opakujte třikrát. Vyměňte vzduchovací ventil, vypláchněte špinu vodou a ventil vraťte.

ZÁRUČNÍ PODMÍNKY BAZÉNŮ

- Filtrace byla vyrobena z materiálu vysoké kvality. Všechny součástky byly zkontrolovány a shledány nezávadnými. Záruka platí po dobu dvou let od data nákupu. Uschovejte všechny doklady o nákupu společně s návodem. Doklad o nákupu bude požadován při uplatňování záručních nároků.
- Reklamacce zboží se řídí právním řádem ČR.
- Záruka se vztahuje na veškeré vady způsobené chybou ve výrobě nebo vadou materiálu.
- Po zakoupení filtrace doporučujeme, aby byla překontrolována neporušenost transportního obalu či jiného znehodnocení. V případě jakéhokoli poškození neprodleně informujte prodejce.
- Doporučujeme, aby při zakoupení výrobku byla překontrolována jeho kompletnost.
- Vykazuje-li filtrace zjevné vady, které se projeví ihned po zprovoznění a pro které zařízení nelze užívat, tak vady musí kupující uplatnit u prodávajícího bez zbytečného odkladu.
- Při zjištění závady na jednotlivých částech filtrace, reklamujte pouze vadnou část s viditelně označeným místem poškození. Na reklamacce po této lhůtě se bude nahlížet takto:

záruka se nevztahuje na:

- opotřebení v důsledku nesprávné instalace nebo nesprávného používání, příp. nesprávného uskladnění
- běžné opotřebení zařízení odpovídající charakteru a době jeho užívání
- vady způsobené mechanickým poškozením
- vady způsobené vlivem živelných sil
- vady vzniklé v důsledku použití nestandardních prostředků pro chemickou údržbu bazénové vody a nevhodných čisticích pomůcek

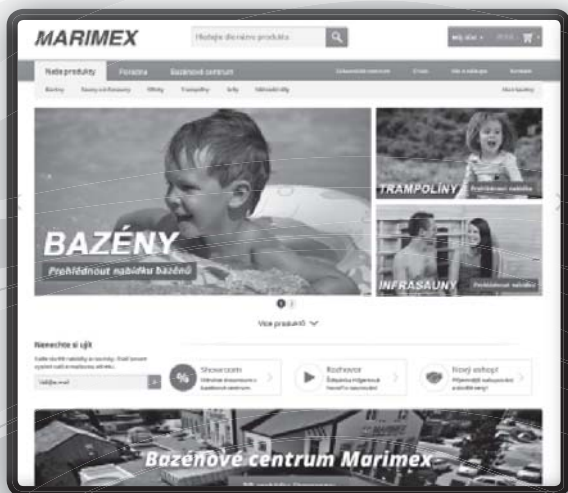
TYTO POKYNY SI USCHOVEJTE!

Chyby v tisku vyhrazeny
Výrobce: Intex Development Co. Ltd.

PŘÍPRAVKY CHLOROVÉ ŘADY AQUAMAR

- 7 DAY TABS** – Velké dezinfekční pomalurozpustné tablety pro průběžné udržování koncentrace chloru po použití chlor. granulátu Start. Slouží jako protiporostový prostředek účinný proti řasám, plísním, bakteriím a virům.
- KOMPLEX 5v1** – Pětisložkové tablety pro dezinfekci, prevenci proti řasám, vložkování, stabilizaci tvrdosti vody a stabilizaci pH
- CHLOR TRIPLEX** – Víceúčelový přípravek k dezinfekci, zabránění vzniku řas a vysrážení nečistot. Po ponoření tablety do vody dochází k postupnému uvolňování chloru, zároveň k rozpouštění látky s algicidním účinkem a vložkovačem. Velké tablety.
- CHLOR SHOCK** – Krátkodobě a rychle zvyšuje koncentraci chloru, který ničí většinu druhů řas. Účinkuje též na bakterie a viry.
- ALGAESTOP** – Přípravek určený k prevenci proti růstu řas. Lze jím již narostlé řasy zničit. Je účinný též proti plísním, v menší míře proti bakteriím.
- VLOČKOVAČ** – Slouží k vysrážení zákalů, k projasnění vody a odstranění jemných mechanických nečistot z vody. Používat preventivně 1x týdně a vždy po použití přípravku Shock.
- MINITABS** – malé dezinfekční pomalurozpustné tablety pro průběžné udržování koncentrace chloru po použití chlor. granulátu Start. Slouží jako protiporostový prostředek proti řasám, plísním, bakteriím a virům.
- TRIPLEX MINI** – Víceúčelový přípravek k dezinfekci, zabránění vzniku řas a vysrážení nečistot. Po ponoření tablety do vody dochází k postupnému uvolňování chloru, zároveň k rozpouštění látky s algicidním účinkem a vložkovačem. Malé tablety.
- pH MINUS** – Slouží ke snížení hodnoty pH ve vodě. Při nesprávné hodnotě pH neúčinkují plnohodnotně ostatní použité přípravky. Ideální hodnota pH je 6,8 až 7,2.
- pH PLUS** – Slouží ke zvýšení hodnoty pH ve vodě. Při nesprávné hodnotě pH neúčinkují plnohodnotně ostatní použité přípravky. Ideální hodnota pH je 6,8 až 7,2.
- START** – Chlorový granulát určený pro první zachlorování, umožňující rychle dodat potřebnou dávku chloru. Obsahuje stabilizátor chloru. Vhodný k průběžnému ošetřování vody a do automatických dávkovačů chloru.
- STUDNA** – Slouží k odstranění železa, manganu a jiných minerálů z vody. Snižuje tvrdost vody. Preventivní aplikace do studniční vody. Odstraňuje hnědé či zelené zabarvení vody způsobené přítomností kovů, projevující se po prvním zachlorování.
- SUPER SHOCK** – Superaktivní dvousložkový prostředek proti již narostlé řase. Bublínky stoupající k hladině a podél stěn bazénu strhávají a nabalují řasy na sebe a vynášejí je s sebou na hladinu. Zneškodněné řasy z hladiny odstraní skimmer.
- CLEAR GEL** – slouží k odstranění vápenatých usazenin na stěnách bazénů a k odstranění rezavých skvrn. Doporučuje se tímto přípravkem ošetřit stěny bazénu alespoň 1x ročně, nejlépe na jaře před napuštěním bazénu.
- CHLOR MINUS** – rychle snižuje vysokou koncentraci chloru. Po použití šokových přípravků umožňuje v krátké době opětovné koupání.
- CHLOR STABIL ZAZIMOVAČ** – Snižuje ztráty chloru způsobené UV zářením. Dokáže uspořit až 75 % chloru. Přípravek pro zazimování bazénu. Zpomaluje růst řas rostoucích při nízkých teplotách a snižuje možnost vzniku zákalů. Neslouží proti zamrznutí vody v bazénu!
- STARTOVACÍ SET** – Praktický set pro zahájení bazénové sezóny
– obsahuje Triplex Mini, Chlor Shock, Ph-, zdarma Tester
- PROJASŇOVAČ** – Vysoceúčinný vložkovač s projasňujícím efektem

Největší e-shop s bazény, trampolínami a infrašaurami v ČR!



Široký výběr
bazénů, trampolín,
infrašaur a doplňků



Nákup rychle
a snadno z pohodlí
domova



Dodání do 24
hodin



Prodej i na splátky

Prodejní centrum **MARIMEX**, Libušská 264, Praha 4 – Libuš



- ✓ Výstavní plocha včetně venkovní expozice 2 500 m²
- ✓ Možnost vyzkoušet si vystavené produkty
- ✓ Odborné poradenství – vše na jednom místě
- ✓ Zboží ihned k odběru

Infolinka: 261 222 111 | E-mail: info@marimex.cz

www.marimex.cz



MARIMEX.cz[®]
BAZÉNY • INFRAŠAUNY • TRAMPOLÍNY