

Filtrace písková ProfiStar 4000

Koupili jste si technické zařízení, manipulace s ním je velice jednoduchá a snadná, ale vyžaduje dodržování určitých bezpečnostních opatření. Zadáme Vás proto, abyste dbali bezpečnostních opatření!

Pro provoz filtračního zařízení budete potřebovat skimmer (Sberac). Bud Skimmer s pevným připevněním na stěnu bazenu (vestavený do stěny bazenu) nebo Skimmer k zavesení na stěnu (Připevnění pomocí zavesení ke stěně bazenu).

Umístění

Rozmězi mezi filtračním systémem a vstupem ke skimmeru je nutné nastavit tak, aby byla zachována bezpečná vzdálenost mezi filtrací a boční stěnou bazenu. Doporučujeme, aby byla filtrace navíc postavena na podložce (například betonová deska a podobně.). Deska by měla být umístěna pomocí vodováhy.

Za žádných okolností nesmí Váš filtrační systém stát ve zhlubí, či přímo v trávě a nebo nad úrovní hladiny bazenu, **(Nebezpečí zatopení filtrace a nebo přehrati motoru)**.

Pokud jste bazén částečně a nebo zcela naplnili, je užitečné filtrační zařízení umístit do filtrační sádky, která bude spojívat stěny bazénu s filtračním zařízením. Pokud bude Váš filtrace umístěna do sádky. Ujistete se, že sádka nemůže být zatopena. Abyste tomuto zabránili, je dobré sádku vysypat směsí k pojmutí malého množství případné vody – například destičkou a vytvořit odtok přímo do odpadní roury. Je důležité zajistit, aby sádka nebyla vzduchotěsná, v důsledku kondenzace se může pumpa poškodit.

Potřebné příslušenství jako jsou hadice, hadicové spony a filtrační písek (není součástí dodávky) jsou k dispozici u prodejce.

Součástky filtrace (Zobrazení 1)

Sestavte filtraci na místě, kde bude trvale postavena, přenos filtrace je kvůli její váze velice obtížné, Filtrační čerpadlo má následující části:

1. Pumpa
2. Ventil
3. Tesnění (O-Ring)
4. Upevňovací kruh
5. Nadoba
6. Trubice do nádoby s třemi filtračními výstupy
7. Výstup filtrace
8. Vypouštěcí ventil
9. Centralizer (Kryt pro privodní hadici v pumpě)
10. Podložka
11. Tlaková hadice k čerpadlu

Filtrační nádoba

1. Vložte trubici do nádoby filtru s filtračními výstupy (Zobrazení 2) a přišroubovat třetí výstup. (V závislosti na modelu) (Zobrazení 3)
2. Trubici s filtračními výstupy namontovat ke spodní straně filtrační nádoby. (Filtrační výstupy musí být již nainstalovány), Ujistete se, že filtrační trubice je umístěna ve středu a že našroubovaný vypouštěcí ventil.
3. Nyní položte centralizer na otvor nádoby s již umístěnou filtrační trubici. (Zobrazení 4)
4. Naplňte nádobu asi do tří čtvrtin filtračním pískem..
(správná zrnitost 0,4 - 0,8, Množství: dle velikosti filtru) (Zobrazení 4)
5. Poté namontujte poklop nádoby nebo ventil a nainstalujte tesnění vika. Předtím než toto uděláte, ujistete se, že je nádoba, písek čistý a prostý všech nečistot. Upevnění ventilu, či poklopu nádoby je pomocí

tesneni.. tesneni ma tvar kruhu a utahuje se pomoci sroubu a matice. (Zobrazeni 5 a 6)

6. Namontujte vystupni hadici z pumpoy k ventilu. Upevnete vystupy z pumpy a ventilu pomoci teflonove pasky.

7. Manometr (jeli soucasti) se jednoduse nasroubuje a upevni k 6-cestnemu ventilu. Stavajici odvdusovací sroub musi byt nejprve odstranen. Zobrazeni 9

Pripojeni cerpadla (Zobrazeni 7)

1. **Spojeni se skimmerem:** Propojeni s vystupem na skimmer k filtracnimu cerpadlu.

2. **Tlakove spojeni:** Spojeni horni casti filtrace s 6-ti cestnym ventilem s oznaceny „PUMP“.

3. **Zpetny chod:** spojeni z 6-cestneho ventilu s oznacenim „RETURN“ k vystupu bazenu. upevnete vsechna spojeni hadicovymi sponami.

4. **Proplachnuti:** Vystup „WASTE“ (vypustit) do kanalu. K takovemu typu filtracni cinnosti pouzivejte jen hadice a hadicove spony k tomuto urcene!

Uvedeni filtracniho systemu do provozu

1. Predtim nez uvedete bazen do provozu, ujistete se, ze je filtracni zarizeni pod urovni hladiny vody a v bezpecne vzdalenosti a ze jsou spravne upevneny hadice a hadicove spony.

2. Vas bazen musi byt naplnene vodou, tak jak je to psano v uzivatelske prirucce Vaseho bazenu, voda musi protekat smerem k filtracnimu cerpadlu. Filtracni jednotka je odvetravana, avsak pokud mozno, otevrete lehce predfiltr cerpadla, dokud predfiltrem protoka voda (pruhledny kryt).

3. Presunte madlo 6-cestny ventilu do pozice RÜCKSPÜLEN. teprve nyni je filtracni system uveden do provozu. Proplachovani trva cca. 2 – 3 Minuty. Pote pumpu vypnete a presunte madlo 6-cestneho ventilu do pozice NACHSPÜLEN. Oplachnuti trva cca. 30 Sekund. Pote se pumpa opet vypne a je potreba ji prepnout do rezimu FILTERN (filtrovani). Vodu po proplachovani a oplachovani vypustte do odpadu.

4. Opet filtraci zapnete. Filtracni system je v beznem provozu. Doporucujeme Vam dobu filtrace cca 2 x 4 – 5 hodin denne. Pokud cistite dno bazenu pomoci bazenoveho vysavace, je nutne pro vysavac nastavit pozici Filtern (filtrovani). Po kazdem cisteni dna, pokud je manometr k dispozici tak ukazuje rozdil 2 – 3 jednotek) je nutne provest proplachnuti filtrace.

5. Po fuknci RÜCKSPÜLUNG (proplachovani) je vzdy nutne provest NACHSPÜLUNG (oplachnuti) po dobu cca. 30 Sekunden. Toto zamezi usazovani castecek pisku ve filtracni nadobe.

6. Pokud cistite bazen pomoci dnoveho cistitce, muzete pouzit pozici na 6-cestnem ventilu ENTLEEREN (vyprazdnit) a zamezit tak miseni necistot z bazenu, napriklad ras, s filtracnim piskem - necistoty pujdou rovnou do odpadu. Po teto cinnosti se doporucuje doplnit odcerpanou vodu do bazenu do pozadovane urovne.



Filtrace nesmi pracovat na sucho (bez vody)!!! Pokud bude filtrace takto pouzita, zanika narok na zaruku.



Pred kazdym nastavenim 6-cestneho ventilu na jakoukoliv pozici, nesmi byt filtrace v provozu!



Filtracni cas (2 x 4 – 5 hodin za den) a pravidelne proplachovani (2 – 3 Minuty) priblizne 1 x tydne, tak jako pravidelne cistení pomoci vysavace jsou zakladni doporuceni pro cisty bazen!

Jakekoliv oprav.

Technicka data:

Dukezite: Opravy ci upravy vaseho filtracniho zarizeni mohou byt provedeny pouze autorizovany m technkem.

6-cestny ventil, Filtracni cerpadlo TÜV / GS, nadoba, hadice s adapterem Ø 32/38 mm, podlozka

Model	ProfiStar 4000
Prtok:	4,5 m ³ /h pri 0,4 bar provozniho tlaku
Pripojeni:	230 V, max. 250 W
Mnozstvi pisku:	max. 20 kg
velikost bazenu:	max. 22 m ³

Cistení dna (Zobrazení 8)

Cistení pomocí vysavace v pozici FILTERN (na 6-cestném ventilu). Vysavač je spojen pomocí vysavací hadice do skimmeru. Od té doby, co již není dnový vysavač v provozu, musí být filtrace vždy vypnuta.

Důležité: Hadice od vysavace je neustále vyplněna vodou, v důsledku by filtrační pumpa neměla sát žádný vzduch. Pokud by se do systému vzduch dostal, je nutné pumpu odvdusnit a opět spustit.

Postupujte v čišťení pomalu a pravidelně (pokud postupujete rychle, v bazenu může zůstat spina) a vycistete i boční stěny. Pokud máte filtrace bez předfiltru, doporučujeme skimmer s vyndavatelým sítkem!

Resení problému

Přčina	Resení
Písek je spinavý	Proplachnutí (vycistění písku)
Pumpa saje vzduch (vzduchové bubliny v systému)	Poskození hadice Dotáhněte hadicové spony a nebo zkontrolujte hadici
Ve skimmeru a pumpe je málo vody	Zkontrolovat přívod vody a také znečištění filtračního písku
Kosík skimmeru nepropouští	Včistete kosík skimmeru
Předfiltr nepropouští	vycistete kosík předfiltru

Zazimování

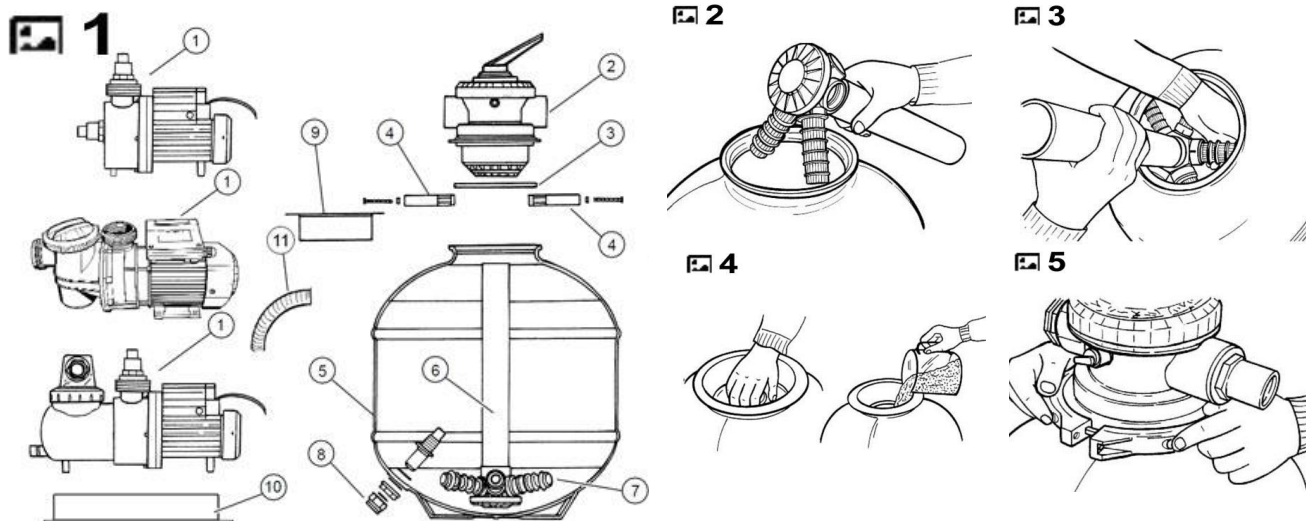
na konci sezony je nutné filtrace vycistit, vypustit, rozložit a uložit.

Toto můžete provést pomocí vypouštěcího ventilu, který je umístěn ve spodu filtrační nádoby. nádobu filtru otevřete a vyndejte písek. Zkontrolujte, zdali je písek v pořádku (slepený nebo hrudkovitý) a písek vycistete.

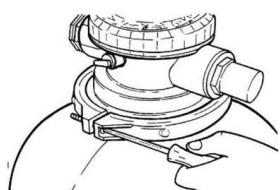
Filtracní systémy musí být na zimu umístěny do mrazu vzdoré a suché místnosti.

Peče

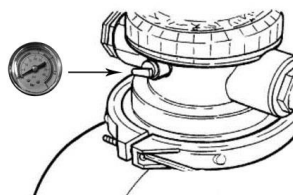
Viditelné nečistoty jsou odstraněny pomocí filtračního systému. totot však neplatí pro rasy, bakterie a mikroorganismy, které jsou neustalou překážkou k dosažení jasné, čisté a zdravé vody v bazenu. pro prevenci je k dispozici mnoho speciálních výrobků, které při správné dávce trvale působí proti výše zmíněným hrozbám Vášeho bazenu a zajišťují hygienicky nezávadnou a čistou vodu.



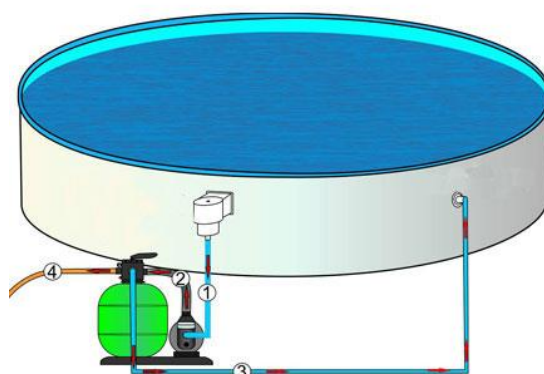
6



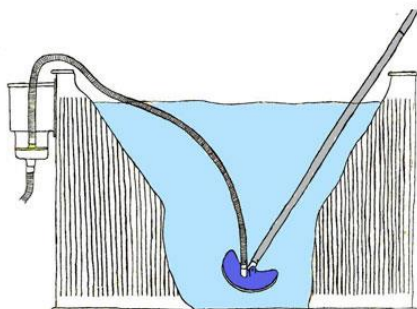
9



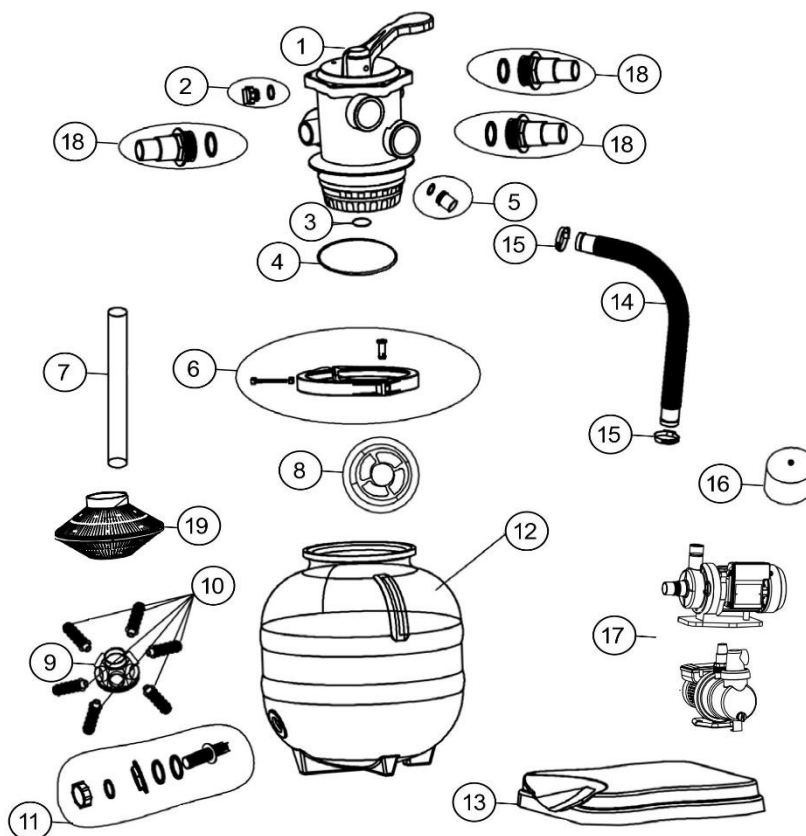
7



8



Nr.	040310
1	040840
2	040842
3	040843
4	040844
5	040860
6	040845
7	040846
8	040849
9	040850
10	040851
11	040852
12	040853
13	040856
14	040861
15	040946
16	040952
17	040921
18	040841



Chyby v tisku vyhrazeny

DODAVATEL PRO ČR: Marimex CZ s.r.o. – Libušská 264, Praha 4 – Libuš, 142 00, www.marimex.cz,
tel.: 261 222 111