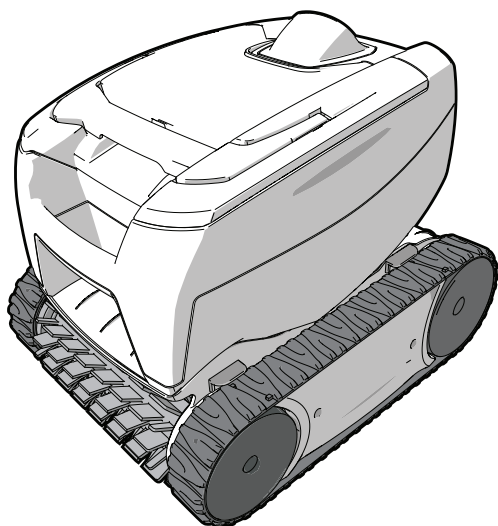


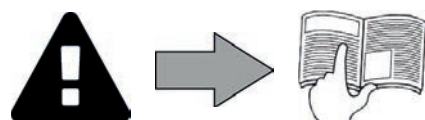
# TornaX

Návod k použití a k instalaci  
český

CS



More documents on:  
[www.zodiac-poolcare.com](http://www.zodiac-poolcare.com)



# UPOZORNĚNÍ

## VŠEOBECNÁ UPOZORNĚNÍ

- Nedodržení daných upozornění by mohlo vést ke škodám na zařízení bazénu nebo způsobit vážná poranění nebo dokonce smrt.
- Zařízení je určeno pro specifické využití k bazénu, nesmí být používáno k žádným jiným účelům, než ke kterým bylo navrženo.
- Je důležité, aby byl přístroj ovládán kompetentními a schopnými osobami (fyzicky i duševně), které byly před použitím seznámeny s instrukcemi k použití. Všechny osoby, které tato kritéria nerespektují, se nesmí k přístroji přiblížit, v opačném případě se vystavují rizikům od nebezpečných součástí.
- Přístroj udržujte mimo dosah dětí.
- Přístroj musí být instalován v souladu s instrukcemi výrobce a za respektování platných místních norem. Instalující osoba je zodpovědná za instalaci přístroje a za respektování vnitrostátních předpisů ohledně instalace. Výrobce nenese v žádném případě zodpovědnost v případě nerespektování platných místních norem instalace.
- V případě jakékoli jiné činnosti než u jednoduché údržby popsané v tomto návodu, kterou provádí uživatel, musíte kontaktovat kvalifikovaného pracovníka.
- Jakákoliv špatná instalace a/nebo použití může způsobit vážné hmotné nebo tělesné újmy (které by mohly způsobit i smrt).
- Všechny materiály, včetně materiálů franko dovoz a balení, jsou přepravovány na rizika adresáta. V případě škod, ke kterým došlo během dopravy (potvrdit přepravci doporučeným dopisem ve lhůtě 48 hodin), musí adresát své výhrady zapsat na dodací list dopravce. V případě, že dojde k překlopení přístroje obsahujícího chladicí kapalinu, zašlete písemné výhrady dopravci.
- V případě poruchy přístroje: nesnažte se přístroj opravit sami, kontaktujte kvalifikovaného technika.
- Pokud je napájecí kabel poškozený, musí být vyměněn výrobcem, jeho servisní službou nebo osobou s odpovídající kvalifikací, aby bylo vyloučeno jakékoliv riziko.
- Ohledně detailů hodnot rovnováhy vody povolených pro fungování přístroje se informujte v záručních podmínkách.
- Záruka automaticky zaniká v případě jakéhokoliv deaktivování, odstranění nebo obejití některého z bezpečnostních prvků integrovaných do přístroje a při použití náhradních dílů pocházejících od třetího neautorizovaného výrobce.
- Nerozprašujte insekticidy ani jiné chemické látky (hořlavé i nehořlavé) směrem k přístroji, mohlo by dojít k poškození krytu a vzniku požáru.
- Zařízení Zodiac® typu tepelná čerpadla, filtrační čerpadla a filtry jsou kompatibilní s většinou zařízení na úpravu vody v bazénu.
- U přístrojů typu tepelná čerpadla nebo odvlhčovače se nedotýkejte ventilátoru ani nestrkejte během fungování skrz mřížku žádnou tyč či prsty. Otáčí se při vysokých otáčkách a může způsobit vážná poranění nebo dokonce smrt.

## UPOZORNĚNÍ SOUVISEJÍCÍ S ELEKTRICKÝMI PŘÍSTROJI

- Elektrické napájení přístroje musí být chráněno proudovým chráničem 30 mA, v souladu s právními předpisy platnými v zemi instalace.
- Před každým úkonem ověřte, zda:
  - Napětí uvedené na typovém štítku přístroje odpovídá napětí sítě;
  - Napájecí síť vyhovuje k použití přístroje a zda disponuje uzemněním;
  - Napájecí zástrčka (případně) vyhovuje elektrické zásuvce.
- V případě nenormálního fungování nebo pokud přístroj vydává pachy, okamžitě jej zastavte, odpojte jeho napájení a kontaktujte odborníka.
- Před jakýmkoliv zásahem na přístroji se ujistěte, že je tento přístroj odpojen od napětí a chráněn, stejně jako jakékoliv další zařízení připojené k přístroji, a že je (případně) deaktivována přednost topení.
- Neodpojujte a znovu nezapojujte přístroj během provozu.
- Pro odpojení přístroje netahejte za napájecí kabel.
- Nemanipulujte elektrickými prvky mokřima rukama.
- Svorkovnici nebo napájecí šňůru před jakýmkoliv připojením očistěte.
- Pro všechny prvky nebo podsestavy obsahující baterii: nedobíjejte baterii, nedemontujte ji, nevhazujte ji do ohně. Nevystavujte vysokým teplotám nebo přímému slunečnímu světlu.
- V bouřkovém období přístroj odpojte, abyste zabránili poškození v případě zásahu bleskem.
- Neponořujte přístroj do vody (s výjimkou čistících robotů) nebo do bláta.

## SPECIFIKA PRO „Čistící roboty do bazénu“

- Robot musí fungovat v bazénové vodě při teplotě 15–35 °C.
- Aby bylo vyloučeno jakékoliv poranění nebo škoda způsobené čistícím robotem, nenechte robot v provozu mimo vodu.
- Pokud je robot v bazénu, je z důvodu vyloučení jakéhokoliv rizika poranění koupání zakázáno.
- Robot nepoužívejte, pokud v bazénu probíhá šoková chlorace.
- Nenechávejte robot v bazénu po delší dobu bez dozoru.

## UPOZORNĚNÍ SOUVISEJÍCÍ S POUŽITÍM TOHOTO ROBOTU V BAZÉNU S FÓLIÍ:

- Před umístěním nového čistícího robota si pozorně prohlédněte povrch bazénu. Pokud se liner někde drolí nebo zpozorujete-li štetk, záhyby, kořeny či korozi způsobenou kovem na vnitřní straně lineru nebo si povšimnete poškozeného podkladu (dno a stěny), nechte nejprve provést nezbytné opravy nebo výměnu lineru kvalifikovaným pracovníkem a robot umístěte až poté. Výrobce nenese žádnou odpovědnost za škody způsobené na lineru.
- Povrch určitých vinylových potahů s motivy se může rychle opotřebit a motivy mohou zmizet při kontaktu s předměty, jako jsou například čistící kartáče, hračky, kola, dávkovače chlóru a automatické čističe bazénu. Motivы některých vinylových potahů se mohou poškrábat nebo opotřebit prostým třením, například bazénovým kartáčem. Barva některých motivů se rovněž může smazat během instalace nebo v případě kontaktu s předměty, které se v bazénu nacházejí. Výrobce nenese zodpovědnost za smazané motivy, opotřebení nebo poškrábání vinylových potahů, tyto nespádají do omezené záruky.

## Recyklace



Tento symbol znamená, že přístroj nesmí být vyhozen do nádoby na odpadky. Tento přístroj bude předmětem odděleného sběru za účelem dalšího použití, recyklace nebo valorizace. Pokud obsahuje látky, které jsou potenciálně nebezpečné pro prostředí, pak tyto látky budou odstraněny nebo neutralizovány.

O podmínkách recyklace se prosím informujte u Vašeho prodejce.



- Před jakýmkoliv zásahem na přístroji je nezbytně nutné seznámit se s tímto návodem k instalaci, jakož i s příručkou „bezpečnost a záruka“, dodanou spolu s přístrojem, jinak hrozí nebezpečí hmotných škod, vážných nebo dokonce smrtelných úrazů, jakož i zrušení záruky.
- Uschovejte tyto dokumenty pro pozdější nahlédnutí po celou dobu životnosti přístroje.
- Bez schválení společností Zodiac® je zakázáno tento dokument jakýmkoliv způsobem rozšiřovat či měnit.
- Společnost Zodiac® své výrobky neustále zdokonaluje, co se týče kvality; informace obsažené v tomto dokumentu mohou být změněny bez předchozího upozornění.

## OBSAH

	<b>1 Vlastnosti</b>	<b>3</b>
	1.1   Popis	3
	1.2   Technické vlastnosti a označení	4
	<b>2 Instalace</b>	<b>5</b>
	2.1   Uspořádání	5
	2.2   Upevnění na podstavec	5
	<b>3 Použití</b>	<b>6</b>
	3.1   Princip funkce	6
	3.2   Příprava bazénu	6
	3.3   Ponoření robota	6
	3.4   Připojení elektrického napájení	7
	3.5   Start čistícího cyklu	8
	3.6   Dokončení čistícího cyklu	9
	<b>4 Údržba</b>	<b>10</b>
	4.1   Čištění filtru	10
	4.2   Čištění turbíny	11
	4.3   Výměna kartáče	12
	4.4   Výměna pásů	13
	<b>5 Řešení problémů</b>	<b>14</b>
	5.1   Chování přístroje	14
	5.2   Hlášení pro uživatele	15



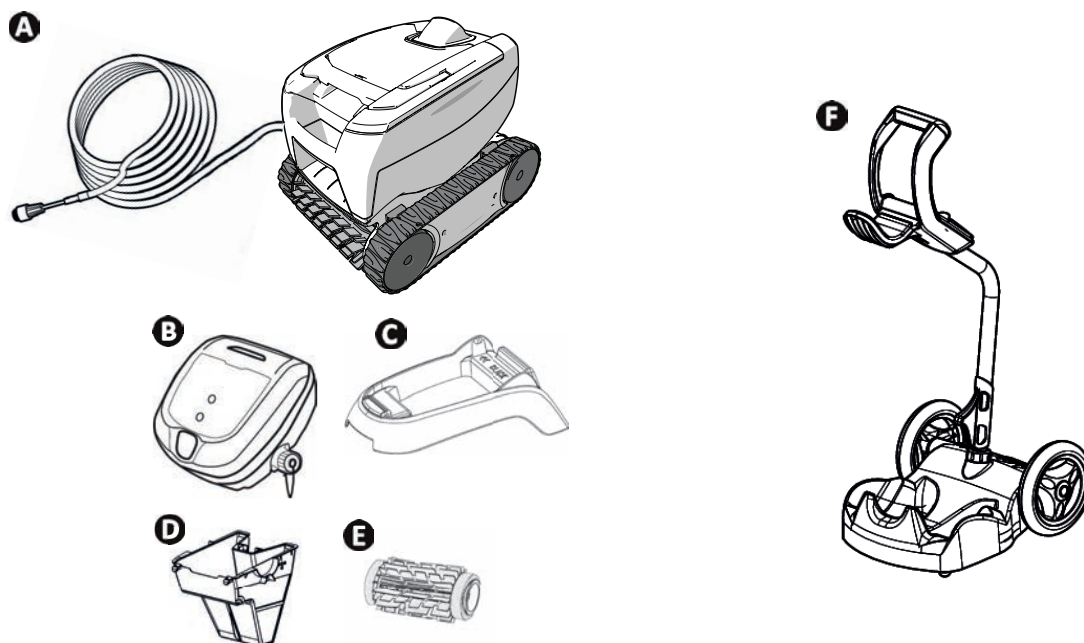
**Rada: abyste usnadnili kontakt se svým prodejcem**

Poznamenejte si kontaktní údaje vašeho prodejce, abyste je snadno našli, a vyplňte informace o „výrobku“ na zadní části návodu, tyto informace budou požadovány vaším prodejcem.



# 1 Vlastnosti

## 1.1 | Popis



A	Robot + plovoucí kabel	✓
B	Řídicí jednotka	✓
C	Podstavec pro řídicí jednotku	✓
D	Filtr na jemné nečistoty 100 μ	✓
	Filtr na hrubé nečistoty 200 μ	+
	Filtr na velmi jemné nečistoty 60 μ	+
E	Klasický lamelový kartáč / Kartáč na dlaždice (podle typu)	✓
	Kartáč na dlaždice	+
F	Vozík v sadě	+

✓: Součástí dodávky    +: Dostupné jako příslušenství

Symbol	Označení	
	Spuštění / Zastavení přístroje:	✓
	Čištění „Pouze dno“ (2 h)	Podle modelu
	Čištění „Dno + stěny“ (2:30 h)	Podle modelu
	Ukazatel „kontroly“	✓

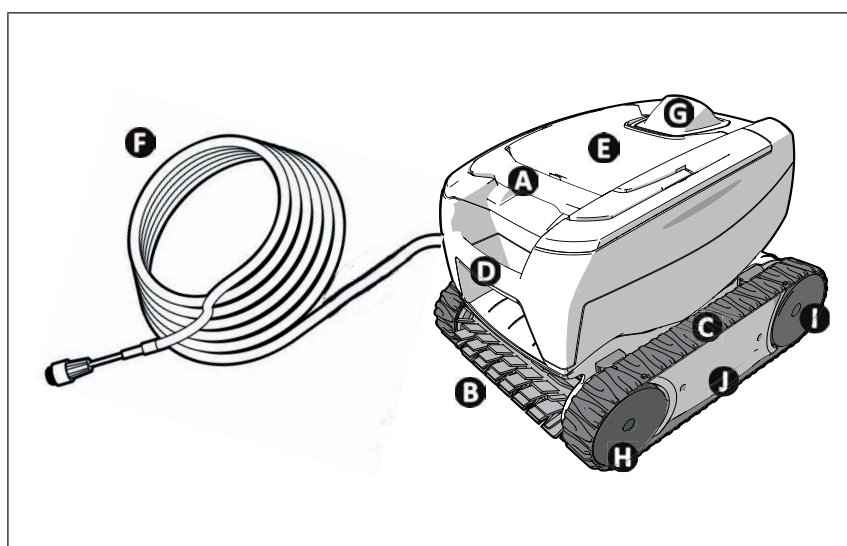
✓: K dispozici

## 1.2 I Technické vlastnosti a označení

### 1.2.1 Technické vlastnosti

Napájecí napětí řídicí jednotky	100–240 VAC, 50/60 Hz
Napájecí napětí robota	30 VDC
Maximální příkon	100 W
Délka kabelu	14 m nebo 16,5 m (podle modelu)
Rozměry robota (D x H x V)	37 x 29 x 30 cm
Rozměry balení (D x H x V)	56 x 37 x 38 cm
Hmotnost robota	5,5 kg
Hmotnost včetně obalu	10,1 kg
Teoretická čističná šířka	17 cm

### 1.2.2 Označení



- A**: Páčka pro přístup k filtru
- B**: Kartáč
- C**: Pásy
- D**: Rukojeť na přenášení
- E**: Průhledné okno  
(podle modelu)
- F**: Plovoucí kabel
- G**: Vodítko vnějšího toku
- H**: Přední kolečka
- I**: Zadní kolečka
- J**: Kazety

### 1.2.3 Prohlášení o shodě

Tento přístroj byl koncipován a vyroben v souladu s následujícími normami:

**Směrnice nízkého napětí:** 2006/95/ES

**Směrnice o elektromagnetické kompatibilitě:** 2004/108/ES

EN 55014-1: 2000 +A1:2001 +A2:2002; EN 55014-2: 1997 +A1:2002

EN 60335-1: 2002 + A1:2004 + A2:2006 +A11:2004 + A12:2006; EN 60335-2-41: 2003 + A1:2004

Vůči kterým je konformní. Výrobek byl vyzkoušen za normálních uživatelských podmínek.

#### BEZPEČNOSTNÍ NORMY:

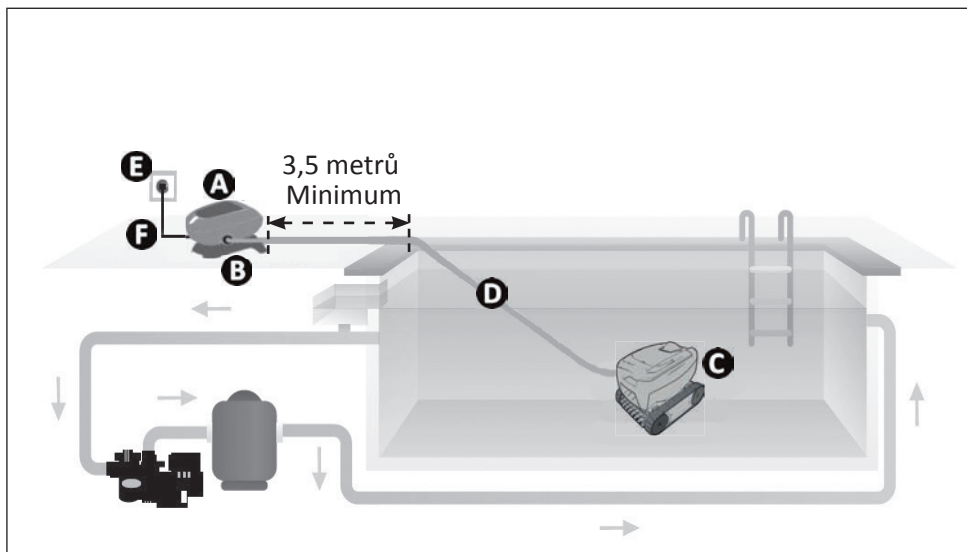
Roboty jsou zařazené společností Intertek (ETL) jako roboty vyhovující relevantním požadavkům IEC 60335-2-41.





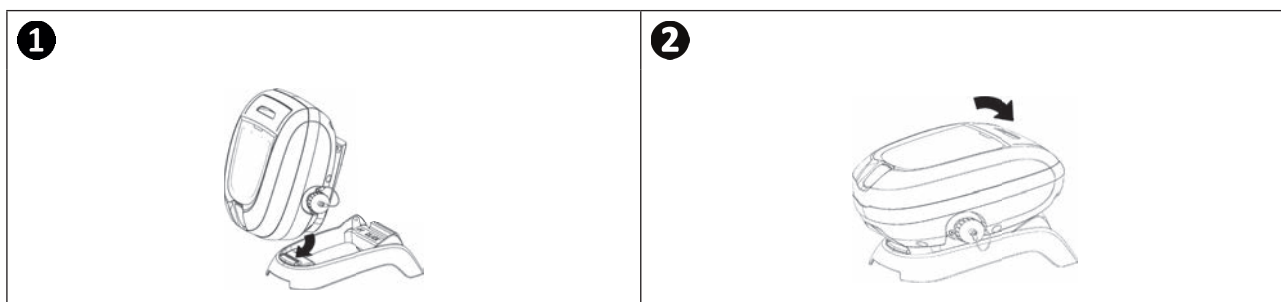
## 2 Instalace

### 2.1 | Uspořádání



- A**: Řídicí jednotka
- B**: Podstavec
- C**: Robot
- D**: Plovoucí kabel
- E**: Elektrická zásuvka
- F**: Napájecí kabel

### 2.2 | Upevnění na podstavec





## 3 Použití

### 3.1 I Princip funkce

Robot je nezávislý na systému filtrace a může fungovat samostatně. Stačí ho připojit k síti.

Pohybuje se optimálním způsobem tak, aby vyčistil oblasti bazénu, pro které je určen (podle modelu: pouze dno, nebo dno a stěny). Nečistoty jsou nasávány a zachyceny do filtru robota.

Řídicí jednotka umožňuje dálkové ovládání robota a poskytuje základní diagnostické údaje.

### 3.2 I Příprava bazénu



- Tento výrobek je určen k použití v bazénech instalovaných na trvalo. Nepoužívejte jej u demontovatelných bazénů. Trvalý bazén je zapuštěn do země nebo postaven na zem a není možné jej snadno rozmontovat a uklidit.

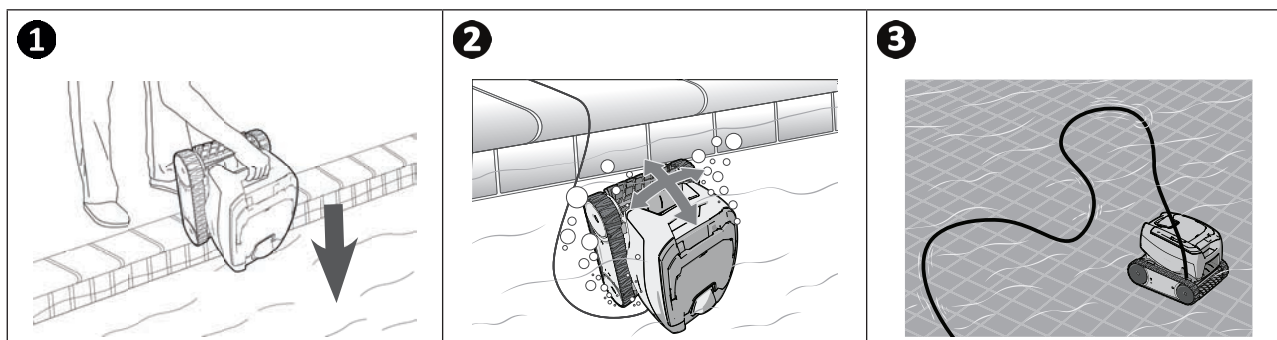
- Přístroj musí fungovat v bazénové vodě následující kvality:

Teplota vody	Mezi 15 a 35 °C
pH	Mezi 6,8 a 7,6
Chlór	< 3 mg/l

- Za účelem optimalizace výkonnosti přístroje v případě znečištěného bazénu, zejména na začátku koupací sezóny, odstraňte hrubé nečistoty pomocí hladinové sítky.
- Z bazénu odstraňte teploměry, hračky a jiné předměty, které by mohly přístroj poškodit.

### 3.3 I Ponoření robota

- Rozviňte celou délku kabelu do vody.
- Pomocí rukojeti ponořte robota do vody (viz obrázek 1).
- Lehce s ním pohybujte všemi směry tak, aby se vyprázdnil vzduch obsažený uvnitř (viz obrázek 2).
- Je nutné, aby přístroj klesl sám a položil se na dno bazénu (viz obrázek 3).

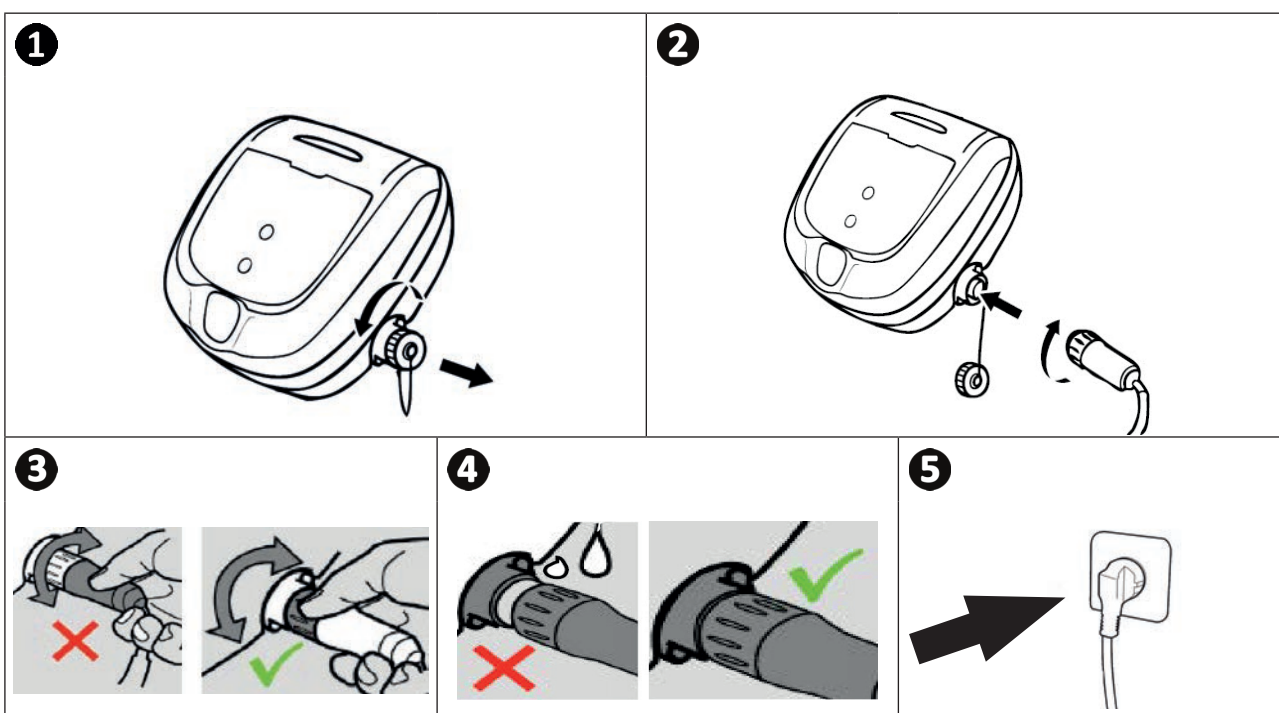


### 3.4 I Připojení elektrického napájení



- Pro připojení řídicí jednotky je zakázáno použití elektrického prodlužovacího kabelu.
- Dbejte, aby zásuvka byla neustále a lehce přístupná a chráněná před deštěm nebo vodou.
- Řídicí jednotka je vodotěsná vůči postříkání, ale ne vůči ponoření. Nesmí být instalována v místě, kde hrozí zatopení; umístěte ji alespoň 3,5 metrů od okraje bazénu a zabraňte jejímu vystavení přímému slunci.
- Řídicí jednotku umístěte do blízkosti elektrické zásuvky.

- Odšroubujte ochrannou zátku (viz obrázek 1).
- Připojte plovoucí kabel k řídicí jednotce a uzamkněte zásuvku pouze otočením kroužku ve směru hodinových ručiček (riziko poškození plovoucího kabelu) (viz obrázek 2, 3).
- Ujistěte se, zda je konektor správně zasunut, aby se zamezilo vniknutí vody (viz obrázek 4).
- Připojte napájecí kabel (viz obrázek 5). Řídicí jednotku bezpodmínečně připojte k zásuvce s proudovým chráničem maximálně 30 mA (v případě pochyb prosím kontaktujte kvalifikovaného technika).



**Doporučení: umístění jednotky pro co nejlepší provoz**

Umístěte řídicí jednotku do středu délky bazénu podle bezpečnostních podmínek souvisejících s elektrickým zapojením.




## 3.5 I Start čistícího cyklu



- Koupání je zakázáno, pokud je přístroj v bazénu.
- Přístroj nepoužívejte, pokud v bazénu probíhá šoková chlorace.
- Nenechávejte přístroj v bazénu po delší dobu bez dozoru.
- Přístroj nepoužívejte, je-li bazén zakrytý roletou.

### 3.5.1 Spuštění čistícího cyklu

- Krátce stiskněte , rozsvítí se LED dioda.
- Přístroj spustí čistící cyklus v režimu „pouze dno“, nebo „dno/stěny“ (podle modelu).



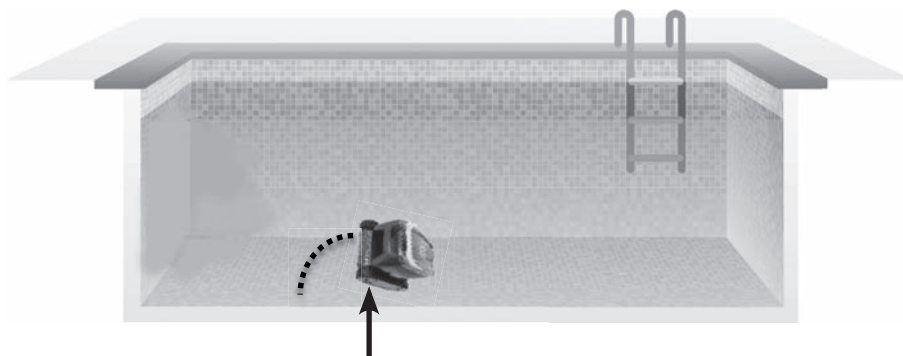
#### **Rada: zlepšit výkonnost čištění**

Pravidelné používání čistícího robota (maximálně 3 cykly týdně) vám umožní plně využít vždy čistého bazénu a filtr se bude méně ucpávat.

CS

### 3.5.2 Robot se někdy při otáčení naklání směrem dozadu



- Čím je povrch přílnavější, tím více bude mít robot tendenci naklánět se směrem dozadu.



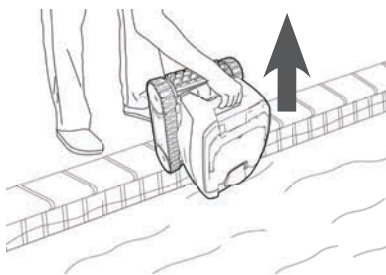
### 3.6 I Dokončení čisticího cyklu



- Robota nevytahujte z vody za plovoucí kabel, ale jen za rukojeť, aby nedošlo k poškození zařízení.
- Příklad vytažení z vody po každém čisticím cyklu.
- Po použití nenechávejte přístroj sušit na přímém slunci.
- Jednotlivé součásti skladujte mimo dosah slunce, vlhkosti a vlivů počasí.

- Po skončení cyklu se přístroj vypne a LED dioda řídicí jednotky zhasne.
- Pro vypnutí přístroje během čištění stiskněte , LED dioda zhasne.
- Robota k okraji bazénu opatrně přesuňte přitažením za plovoucí kabel.
- Jakmile je robot na dosah ruky, uchopte ho za rukojeť na přenášení a pomalu ho vytáhněte z bazénu tak, aby voda obsažená uvnitř vytekla (viz obrázek )
- Umístěte robota na zem nebo do svislé polohy na určené místo na vozíku (dostupné jako příslušenství), aby rychle oschnul. Poté jej uložte spolu s řídicí jednotkou mimo dosah slunce, jakož i jakéhokoliv stříkání vody.

1



#### **Rada: zamezte zamotání plovoucího kabelu**

Chování přístroje je významně ovlivněno zamotáním kabelu. Správně rozmotaný kabel přispěje k lepšímu pokrytí bazénu.

- Kabel rozmotejte a rozložte na slunci tak, aby se vrátil do svého původního tvaru.
- Poté jej opatrně naviňte a uložte na držadlo vozíku (dostupný jako příslušenství) nebo na pevný stojan.



## 4 Údržba

- Příklad musí být pravidelně proplachován čistou nebo mýdlovou vodou. Nepoužívejte rozpouštědlo.
- Příklad dobře opláchněte větším množstvím čisté vody.
- Příklad nechte sušit na slunci na okraji bazénu.



### **Rada: filtr a kartáč vyměňujte každé 2 roky**

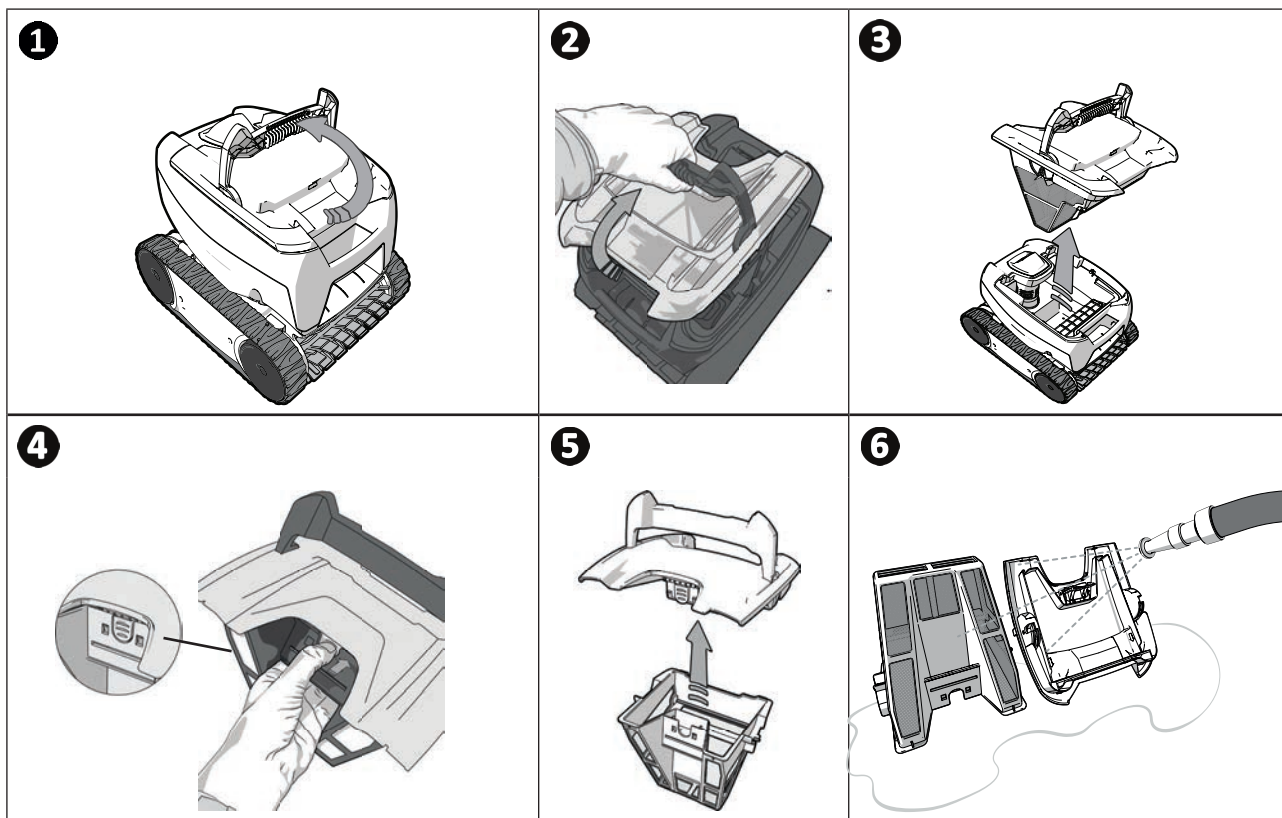
Doporučujeme vyměňovat filtr a kartáč každé 2 roky, aby se zachovala neporušenost přístroje a zaručila se jeho optimální výkonnost.

### 4.1 Čištění filtru



- Výkonnost přístroje může být snížena, pokud je filtr plný nebo znečištěný.
- Filtr vyčistěte čistou vodou po každém čisticím cyklu nebo několikrát během cyklu podle stavu znečištění bazénu (například při opětovném zprovoznění).

CS



### **Rada: V případě ucpaného filtru**

Vyčistěte filtr kyselým roztokem (například bílým octem) minimálně jednou ročně. Filtr se může ucpat, pokud se několik měsíců nepoužívá (období zázimování).

## 4.2 I Čištění turbíny

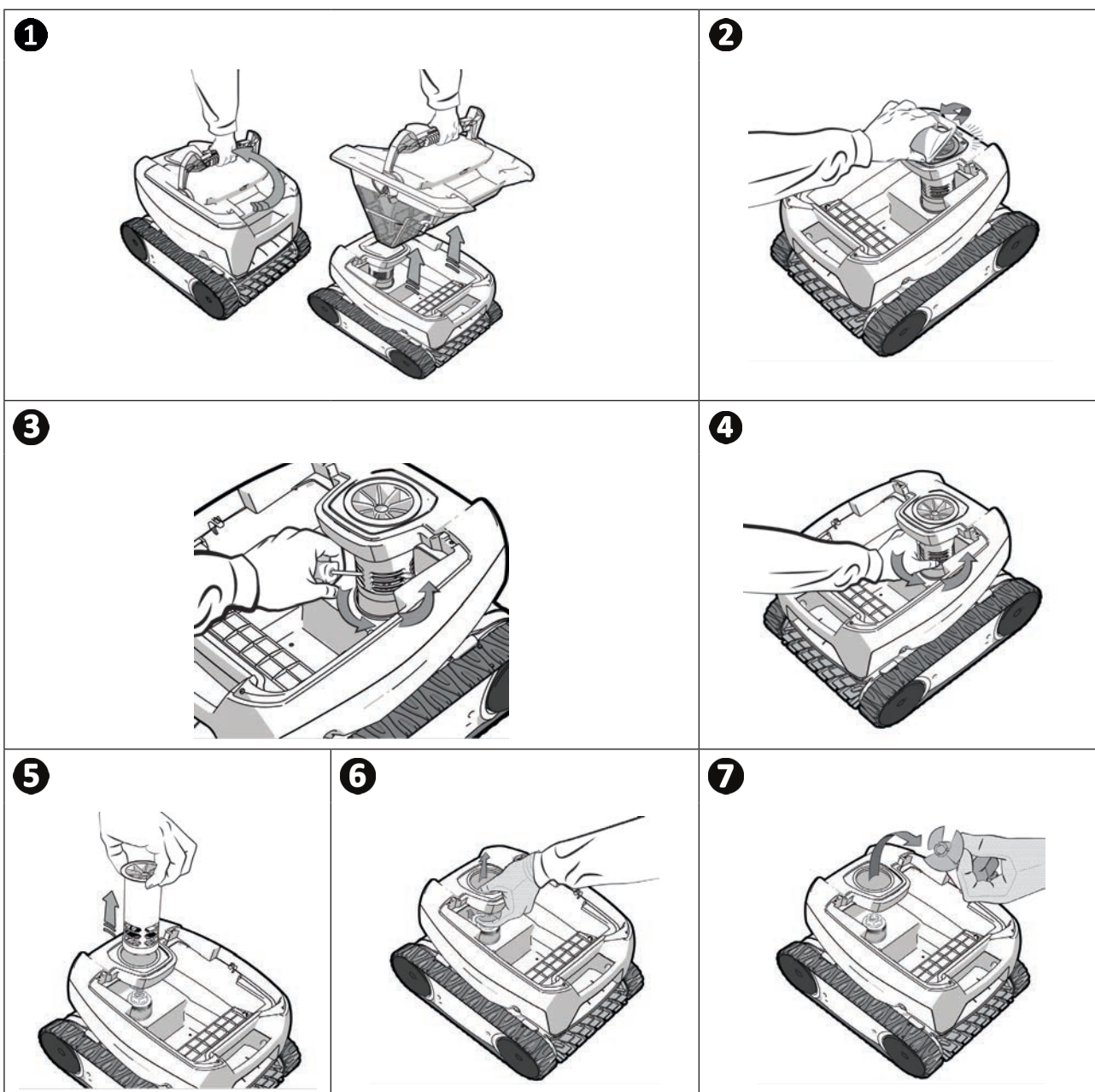
Abyste předešli vážnému poranění:



- Odpojte robota od elektrického zdroje.
- Při manipulaci s turbínou noste povinně ochranné rukavice .

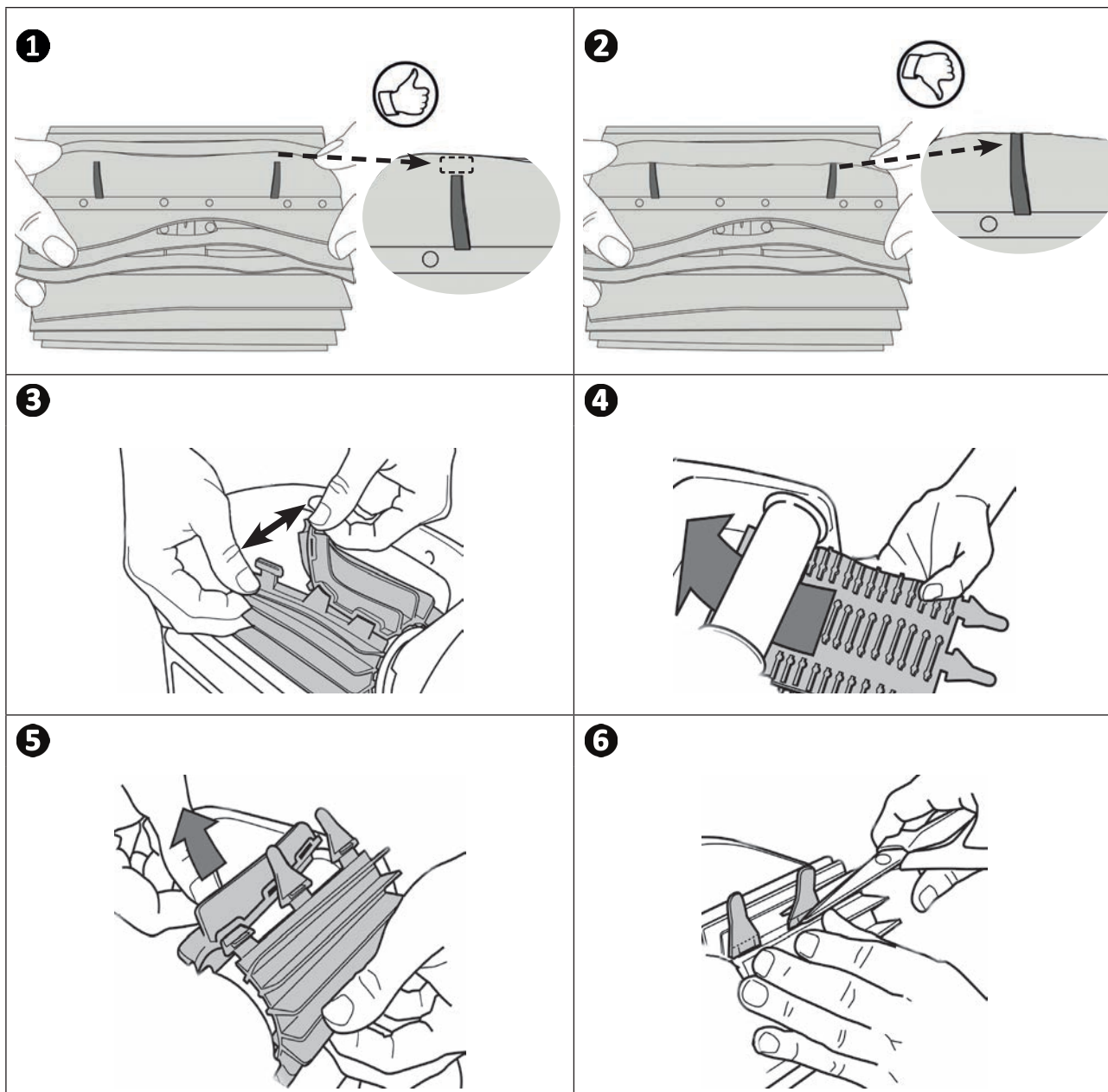


- Vyměte filtr pomocí páčky (viz obrázek 1).
- Vyměte vodítko vnějšího toku tak, že ho nadzvednete, aby se uvolnily klipsy. (viz obrázek 2).
- Při prvním vyjmutí může být vodítko vnitřního toku pevně přitaženo, proto je doporučeno pro jeho uvolnění vsunout do otvorů šroubovák a otočit jím proti směru hodinových ručiček (viz obrázek 3).
- Uvolněné vodítko vnitřního toku vytočte rukou (viz obrázek 4).
- Vytáhněte vodítko vnitřního toku (viz obrázek 5).
- Nasadte si rukavice, turbínu pevně uchopte a vytáhněte ji (viz obrázek 6).
- Odstraňte veškeré nečistoty (listy, kamínky...), které by mohly turbínu zablokovat (viz obrázek 7).



### 4.3 I Výměna kartáče

- Kartáč je vybaven ukazateli opotřebení; mezera mezi ukazateli a okrajem kartáče znamená, že je kartáč v dobrém stavu (viz obrázek 1).
- Pokud ukazatele opotřebení vypadají jako na obrázku 2, pak je kartáč opotřebený, a je nutné ho vyměnit.
- Pro vytažení opotřebeného kartáče vyjměte jazýčky z otvorů, ve kterých jsou připevněné (viz obrázek 3).
- Pro umístění nového kartáče nejdříve zastrčte okraj bez jazýčků pod nosič kartáče (viz obrázek 4).
- Kartáče otočte okolo podstavce a jazýčky prostrčte do připeňovacích otvorů a zatáhněte za konec každého jazýčku a jeho okraj prostrčte přes drážku (viz obrázek 5).
- Jazýčky ustříhnete nůžkami tak, aby byly pod úrovní lamel (viz obrázek 6).

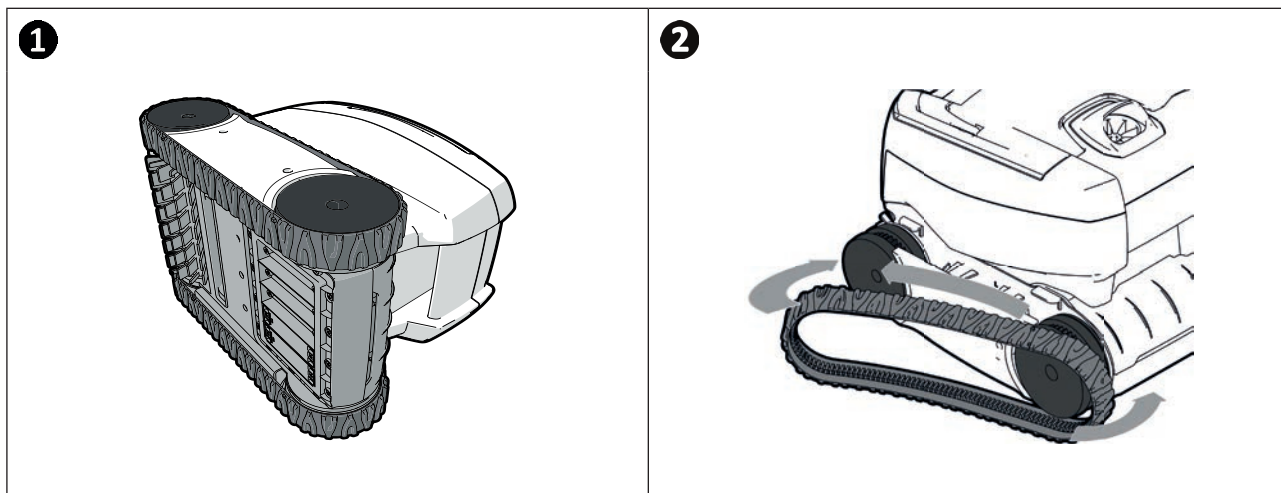


CS



## ➤ 4.4 I Výměna pásů


- Položte robota na bok (viz obrázek **1**).
- Začněte jedním z kol, táhněte za vnitřní stranu pásu a oddělte ji od kola (viz obrázek **2**). Následně sejměte pás z robota.
- Chcete-li nainstalovat nový pás, umístěte vnitřní stranu pásu na drážky prvního kola.
- Natáhněte pás kolem druhého kola. Zatlačte na pás tak, abyste jej správně nastavili do drážek kol.
- Zkontrolujte, zda pás vede pod vodítky.






## 5 Řešení problémů



- Dříve než budete kontaktovat svého prodejce v případě nefunkčnosti, proveďte laskavě jednoduché kontroly s využitím následujících tabulek.
- Pokud problém přetrvává, kontaktujte vašeho prodejce.
- : Činnosti vyhrazené pro kvalifikovaného technika


### 5.1 I Chování přístroje

I když se robot posouvá v přímém směru, není přitisknutý ke dnu bazénu.  
(Při otáčení na dně bazénu je normální, že se robot nadzvedává směrem dopředu.)

- V obalu přístroje je vzduch. Opakujte postup ponoru robota (viz odst. „3.3 I Ponoření robota“).
- Filtr je plný nebo zanesený: stačí jej vyčistit.
- Je poškozená turbínka, **kontaktujte prodejce** 


Robot nestoupá nebo přestal stoupat po stěnách jako dřívě.  
(Podle počítačového programu robot systematicky nestoupá na stěny.)

- Filtr je plný nebo zanesený: stačí jej vyčistit.
- Filtr je ucpaný: vyčistěte ho kyselým roztokem (například bílým octem) nebo ho případně vyměňte.
- I když se voda zdá čirá, ve Vašem bazénu se nacházejí mikroskopické řasy, které jsou pouhým okem neviditelné a které způsobují kluzkost stěn a brání robotu ve šplhání. Proveďte šokovou chloraci a lehce snižte pH. **Během šokové chlorace nenechávejte robota v bazénu.**

**Pokud problém přetrvává, kontaktujte prodejce** 

Robot se po spuštění nepohybuje

- Ověřte, zda je zásuvka, do které je řídicí jednotka zapojena, správně napájena.
- Zkontrolujte, zda byl spuštěn čistící cyklus a zda svítí kontrolka.

**Pokud problém přetrvává, kontaktujte prodejce** 

Kabel se zamotává

Robot nečistí celý bazén


Robot se zastavuje u vratných trysek

- Rozviňte celou délku plovoucího kabelu do vody.
- Vypněte filtrační čerpadlo a spusťte nový čistící cyklus.
- Umístěte řídicí jednotku do středu délky bazénu podle bezpečnostních podmínek, viz „3.4 I Připojení elektrického napájení“. Pokud čištění není optimální, změňte umístění řídicí jednotky a ponoření robota.

Řídicí jednotka nereaguje na stisknutí žádného tlačítka


- Odpojte napájecí kabel od síťové zásuvky, počkejte 10 sekund a znovu jej zapojte.

Robot se nenaklání směrem nahoru, aby stoupal po stěnách

- Kartáč je opotřebený: zkontrolujte ukazatele opotřebení „4.3 I Výměna kartáče“ a zda kartáč dobře přiléhá ke svému držáku. Případně kartáč vyměňte.
- Dno a stěny vydlážděného bazénu svírají pravý úhel: pro lepší čištění to může vyžadovat vhodnější kartáč: **Obráťte se na prodejce** 


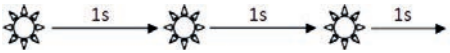

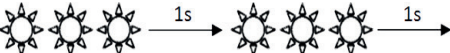
Robot pomalu stoupá po stěnách a zastavuje se pod hladinou

Robot rychle stoupá po stěnách a překračuje hladinu, takže nasává i vzduch

- Robot se může chovat odlišně v závislosti na povrchu bazénu, bude to možná vyžadovat změnu parametru, **obráťte se proto na prodejce** 

CS

## 5.2 I Hlášení pro uživatele

Blikající dioda LED: 	Řešení
	<ul style="list-style-type: none"><li>• Zkontrolujte, zda je robot správně připojen k řídicí jednotce. Pokud je to nutné, odpojte jej a znovu zapojte dle postupu.</li></ul>
	<ul style="list-style-type: none"><li>• Zkontrolujte, zda kartáči a držáku kartáče nic nebrání v pohybu. Nadzvedněte pásy a zkontrolujte, zda mezi nimi není zaseknutý nějaký cizí předmět.</li></ul>
	<ul style="list-style-type: none"><li>• Fungování robota mimo bazén. Ujistěte se, že robot spouštíte ve vodě (viz odstavec „3.3 I Ponoření robota“).</li><li>• Ověřte, zda v turbínce nejsou kamínky nebo vlasy (viz odst. „4.2 I Čištění turbíny“).</li><li>• Pokud je to nutné, vyčistěte filtr.</li></ul>



**Rada: v případě asistence informujte prodejce o stavu přístroje, ušetříte tím čas**  
Předejte tyto informace svému prodejci



Votre revendeur  
*Your retailer*

Modèle appareil  
*Appliance model*

Numéro de série  
*Serial number*


Trouvez plus d'informations et enregistrez votre produit sur  
*More informations and register you product on*

**[www.zodiac-poolcare.com](http://www.zodiac-poolcare.com)**

