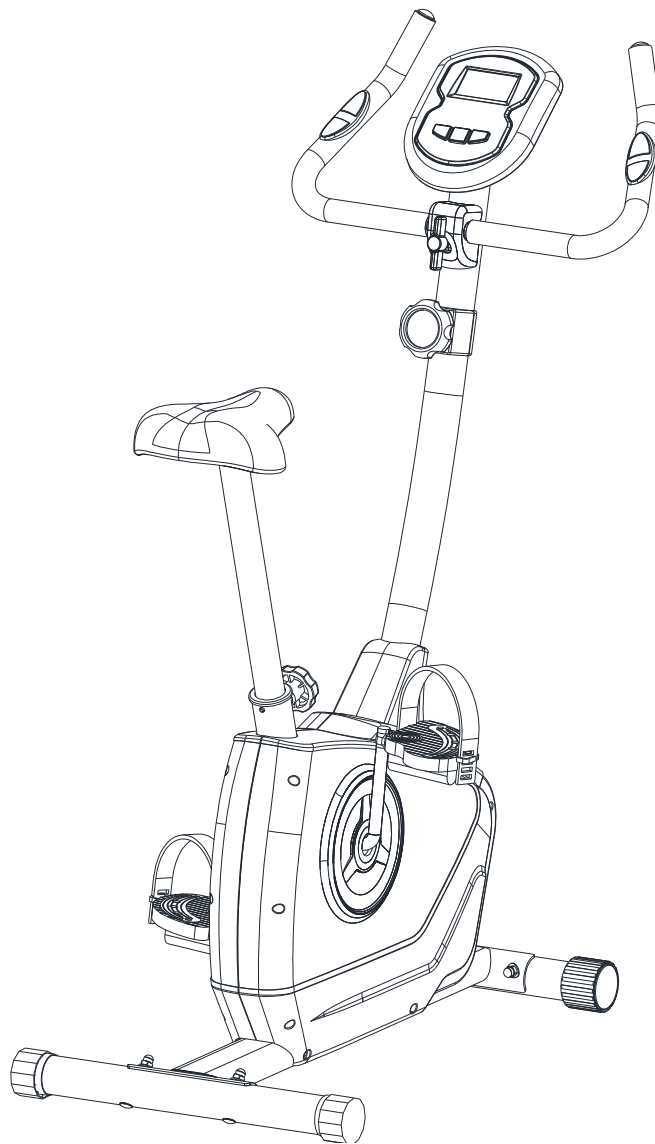
  
**HOUSEFIT**

**HB-8242HP**  
**Magnetic bike**  
**TIRO 30**



Děkujeme Vám za zakoupení tohoto výrobku!

Prosíme, pozorně si přečtete následující instrukce v návodu krok po kroku.

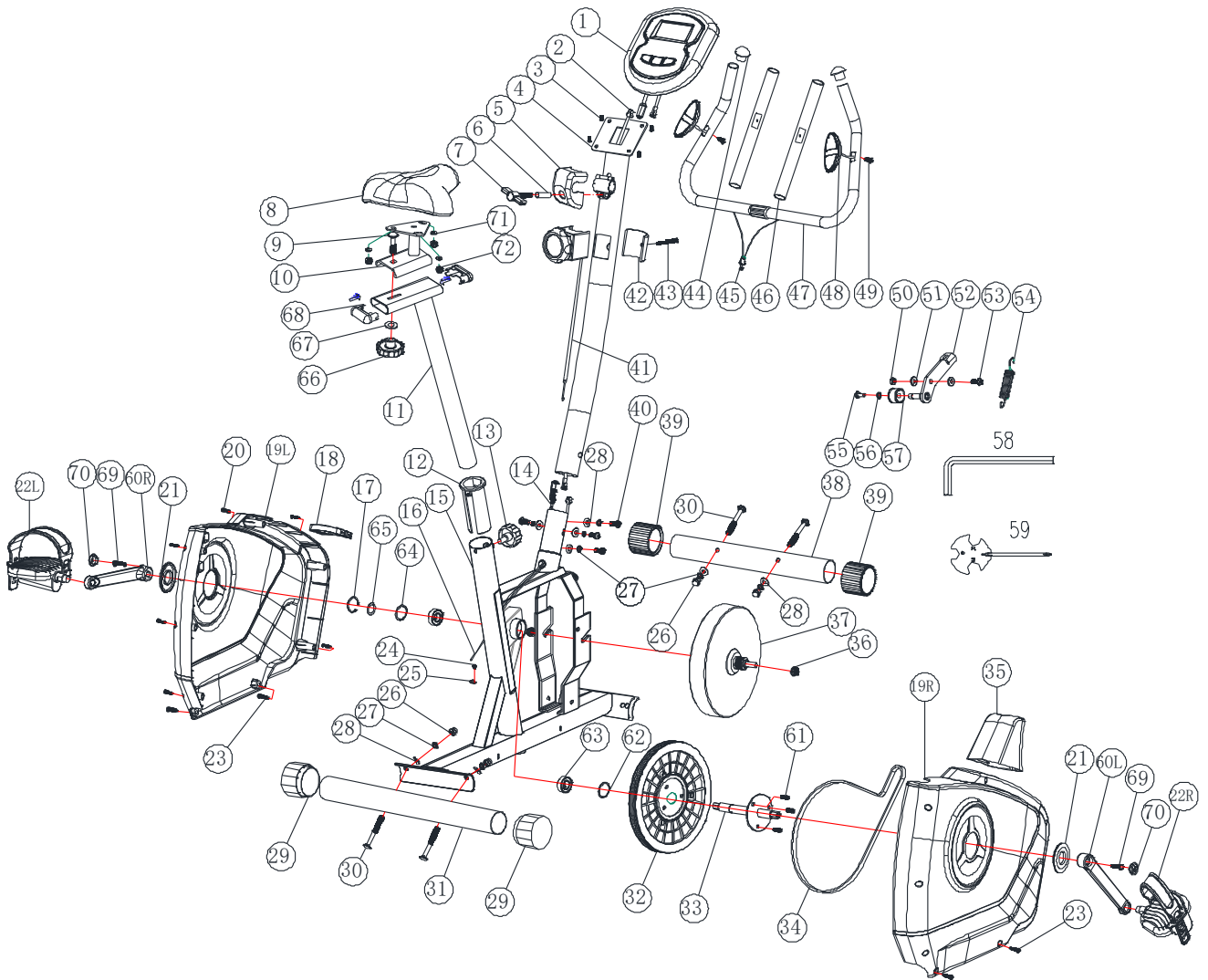
## BEZPEČNOSTNÍ INSTRUKCE

- Tento stroj je určen pouze k domácímu využití a jeho maximální nosnost je 120kg
- Při montáži postupujte opatrně krok po kroku
- Pro montáž použijte pouze ty součástky, které náleží ke stroji
- Před zahájením cvičení a poté každý měsíc kontrolujte těsnost a dotažení šroubů a celkový stav stroje. Je-li některá část poškozená, kontaktujte svého prodejce a do doby, než bude vadná část vyměněna, stroj nepoužívejte
- K očištění stroje nepoužívejte žádné chemické a agresivní přípravky
- Tento stroj je navržen pouze pro dospělé osoby. Ujistěte se, že se děti zdržují z dosahu stroje
- Před zahájením cvičení prokonzultujte se svým lékařem váš zdravotní stav

## VAROVÁNÍ!

- Nesprávné používání stroje a nedodržení bezpečnostních instrukcí může vést k poškození stroje, nebo ke zranění

# KRESBA



**SEZNAM SOUČÁSTEK**

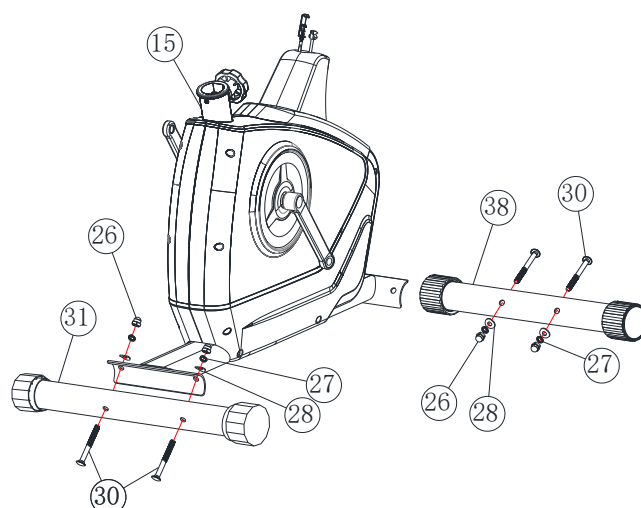
číslo	název	množství
1	Počítač	1
2	Horní kabel počítače	1
3	Šroub	4
4	Tyč řídítek	1
5	Plastová krytka	1
6	Tyčinka	1
7	Šroub ve tvaru T	1
8	Sedlo	1
9	Vratový šroub	1
10	Posuvná tyč	1
11	Sedlový tyč	1
12	Vnitřní pouzdro	1
13	Spouštěč	1
14	Spodní kabel	1
15	Hlavní rám	1
16	Spodní kabel počítače	1
17	Podložka ve tvaru C	1
18	Plastová část	1
19L+R	Kryt řetězu P+L	1
20	Samořezný šroub	6
21	Koncovka	2
22L+R	Pedál L+P	1
23	Šroub	4
24	Šroub	1
25	Set senzorů	1
26	Matice	4
27	Pružná podložka	8
28	Zakřivená podložka	8
29	Zadní koncovka	2
30	Vratový šroub	4
31	Zadní stabilizátor	1
32	Pás kola	1
33	Náprava pedálu	1
34	Pás	1
35	Přední plastový kryt	1
36	Matice	2
37	Setrvačnick	1
38	Přední stabilizátor	1
39	Přední koncovka	2
40	Imbusový šroub	4

41	Horní kabel	1
42	Plastový kryt	1
43	Šroub	1
44	Koncovka	2
45	Kabel pro snímání pulsu	1
46	Pěnová výztuha	2
47	Řídítka	1
48	Podložky pro snímání pulsu	2
49	Samořezný šroub	2
50	Matice	1
51	Podložka	2
52	Napínač	1
53	Imbusový šroub	1
54	Pružina	1
55	Šroub	1
56	Podložka	1
57	Napínač kola	1
58	Imbusový klíč	1
59	Klíč	1
60L+R	Klika L+P	1
61	Imbusový šroub	3
62	Podložka	1
63	Ložisko	2
64	Podložka	1
65	Zvlněná podložka	1
66	Kolík / šroub	1
67	Podložka	1
68	Koncovka	1
69	Šroub	2
70	Koncovka kliky	2
71	Podložka	3
72	Matice	3

## INSTRUKCE K MONTÁŽI

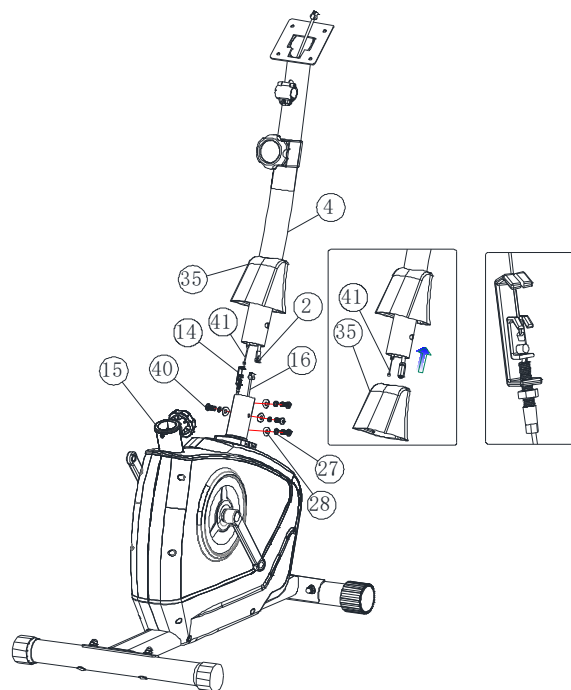
### Krok 1

1. Přední stabilizátor (38) vložte do hlavního rámu (15) a připevněte vratovým šroubem(30) zakřivenými podložkami (28), pružnými podložkami (27) a maticemi (26).



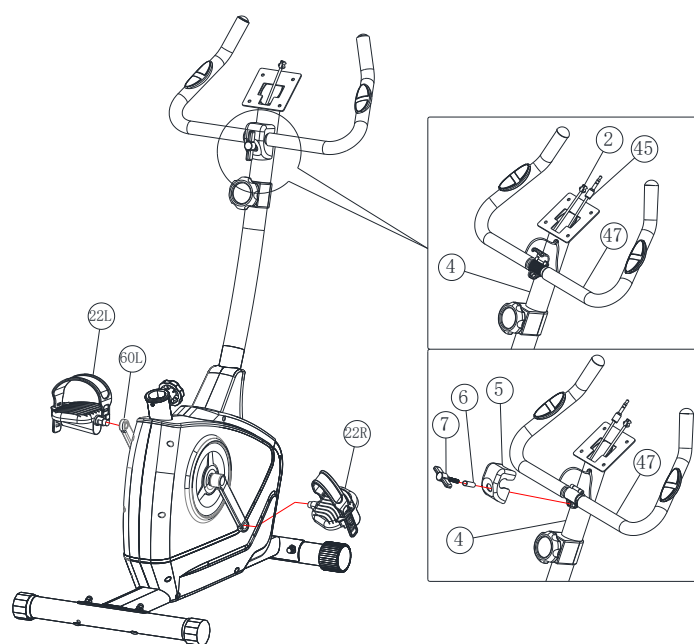
## Krok 2

1. Opatrně zvedněte tyč řídicí (4) dokud není ve vertikální poloze a poté pomalu zasuňte do předního plastového krytu (35). Připojte horní kabel (41) a dolní kabel (14) a připojte horní kabel (6) a spodní kabel (16) do počítače.
2. Tyč řídicí (4) zasuňte do hlavního rámu (15) a připevněte pomocí imbusových šroubů (40), pružných podložek (27) a zakřivených podložek (28).



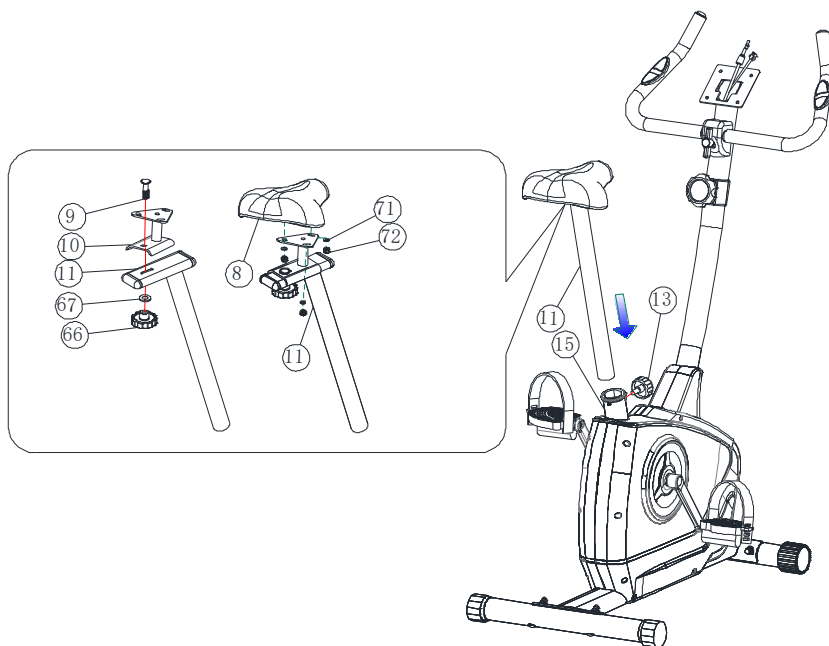
## Krok 3

1. Pedály (22L+R) připevněte ke klikám (60L+R)
2. Řídítka (47) připevněte k tyči řídicí (4) včetně plastové krytky (5), tyčinky (6) a šroubu ve tvaru T (7). Ujistěte se, že jste kabel pro zjištění pulsu protáhli skrz nosič počítače. Pevně utáhněte.



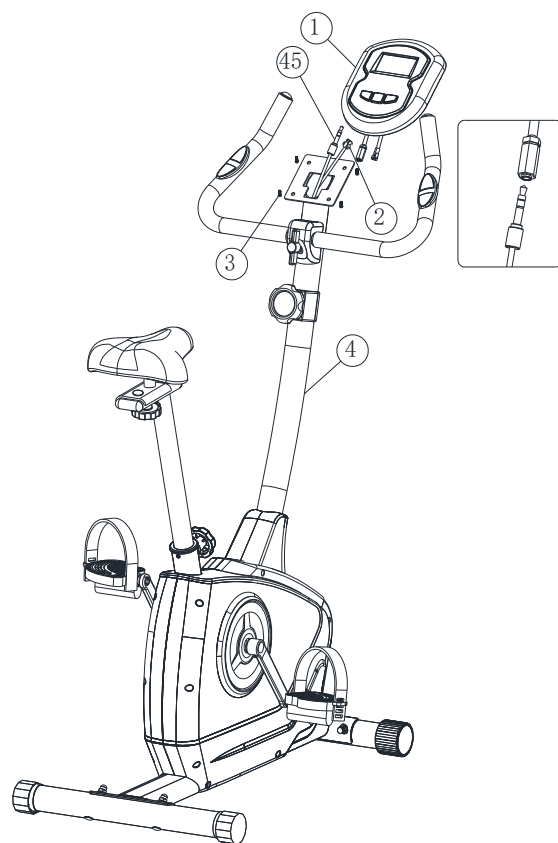
## Krok 4

1. Připevněte sedlo (8) k posuvně tyči (10) pomocí podložky (71) a matice (72) a poté jej připevněte k sedlové tyči (11) pomocí vratového šroubu (9), podložky (67) a šroubu (66).
2. Vložte sedlovou tyč (11) do hlavního rámu (15), nastavte do požadované výšky a zajistěte spouštěčem (13) a pořádně jej utáhněte. Výšku si můžete nastavit kdykoli podle potřeby a to otočením a zatáhnutím za spouštěč.
3. Sedlo můžete posunovat dopředu nebo dozadu a to pomocí šroubu (66).



## Krok 5

1. Ze zadní části počítače (1) vyjměte 4 šroubky (3). Připojte horní kabel počítače (2), kabel pro senzor pulsu (45) k počítači (1). Umístěte počítač (1) na jeho místo a připevněte pomocí šroubů, které jste předtím vytáhli.



## INSTRUKCE K MONITORU

Funkce displeje:

SCAN - v této funkci se vám budou na displeji postupně zobrazovat položky time, speed, distance, calories, pulse. Tlačítkem MODE se můžete sami pohybovat mezi jednotlivými funkcemi

TIME –Zobrazuje čas cvičení. Při nastavení času se začne odečítat směrem dolů. Jakmile dosáhnete 0 ozve se zvukový signál. Bez nastavení této položky se čas začne sám načítat od 00:00 – 99:59

SPEED – displej zobrazuje rychlost v km/h

DISTANCE - zobrazuje uběhnutou vzdálenost v km. Bez nastavení této položky se vzdálenost začne sama načítat směrem nahoru. Při nastavení vzdálenosti se začne odečítat směrem dolů. Jakmile dosáhnete 0 ozve se zvukový signál.

CALORIES - zobrazuje počet spálených kalorií. Bez nastavení této položky se položka kalorie začne sama načítat směrem nahoru. Bez nastavení této položky se hodnota začne sama načítat směrem nahoru. Při nastavení hodnoty se začne odečítat směrem dolů. Jakmile dosáhnete 0 ozve se zvukový signál.

PULSE –Umístěte obě ruce na senzory a držte je po celou dobu cvičení. Zobrazuje váš puls během cvičení. Pokud se po 6s na displeji stále nezobrazí váš puls, ale jen písmeno „P“, restartujte počítač

### Vysvětlení tlačítek:

RESET – stiskněte pro restartování a vynulování všech hodnot po dobu 2s

SET - tlačítkem se budete pohybovat mezi jednotlivými funkcemi, delším stiskem je budete procházet rychleji

MODE - ve SCAN módu si můžete tímto tlačítkem vybírat jednotlivé položky a měnit jejich hodnoty. Stisknutím déle než 2s vynulujete všechny funkce





## Zapnutí počítače

Při zapnutí bude displej vypadat jako na tomto obrázku



## Vypnutí počítače

Po 4 minutách nečinnosti se počítač sám vypne do režimu spánku

## Operace počítače

1. Jakmile se počítač zapne, ozve se zvukový signál, zobrazí se všechny segmenty displeje a po 1s se přepne do SCAN módu jako na obrázku B
2. Bez jakéhokoli nastavení se hodnoty začnou načítat jako na obrázku C
3. Po 4 minutách nečinnosti se monitor přepne do režimu spánku

OBRÁZEK B



OBRÁZEK C



## Potíže

- jestliže se vám zdá, že je displej špatně viditelný, vyměňte baterie
- jestliže se nezobrazí žádný signál po zahájení cvičení, zkontrolujte zda jsou kabely v pořádku

## Poznámka

- Používejte 1,5V baterie typu AA (2ks)
- Pokud displej reaguje nenormálně, vyměňte baterie