



MARCY

MARCY ECLIPSE UB7000 DUMBBELL FLAT BENCH



IMPORTANT: Read this manual before you start installing.

Poznámka:

Před použitím tohoto zařízení si prosím pozorně přečtete všechny pokyny

Obsah:

Než začnete:	2
Důležité bezpečnostní pokyny:	3
Návod k sestavení:	4
Diagram:	7
Seznam součástí:	8
Záruka:	9

Než začnete

Děkujeme, že jste si vybrali posilovací lavici MARCY Eclipse DUMBBELL FLAT BENCH. Prosíme přečtete si pozorně tento návod pro vaši bezpečnost a prospěch před použitím přístroje. Jako distributor, jsme se zavázali Vám poskytnout naprostou spokojenost. Máte-li nějaké dotazy, nebo zjistíte, že chybí nebo je poškozený nějaký díl, garantujeme vám kompletní spokojenost přes přímou pomoc. Aby se zabránilo zbytečným průtahům, obraťte se na náš zákaznický servis na www.fitnestore.cz

Důležité bezpečnostní pokyny:

Toto posilovací zařízení je navrženo pro optimální bezpečnost. Nicméně, platí určitá bezpečnostní opatření. Nezapomeňte si přečíst celý návod před sestavováním a použitím posilovacího zařízení. Věnujte pozornost zejména následující bezpečnostní opatření:

1. Za všech okolností držte děti a domácí zvířata dál od posilovacího zařízení. Nikdy nenechávejte děti bez dozoru ve stejné místnosti s posilovacím zařízením.
2. Na posilovacím zařízení smí vždy cvičit vždy pouze jedna osoba.
3. V případě, že uživatel pociťuje závratě, nevolnost, bolest na hrudi, nebo jiné neobvyklé příznaky, ukončete okamžitě trénink a poraďte se IHNEDE s lékařem.
4. Posilovací zařízení musí být umístěno na čistém rovném povrchu. Nepoužívejte zařízení v blízkosti vody a venku.
5. Nedotýkejte se pohyblivých částí.
6. Při cvičení vždy noste vhodný cvičební oděv a obuv. Nikdy nenoste šaty či jiné oblečení, které by se mohlo chytit do stroje. Běžkové nebo aerobní boty jsou také nutné při používání posilovacího zařízení.
7. Posilovací zařízení používejte pouze k účelu popsanému v návodu. Nepoužívejte doplňky, které nejsou doporučeny výrobcem.
8. Nepkládejte ostré předměty kolem posilovacího zařízení.
9. Osoby se zdravotním postižením by neměli používat stroj bez dohledu kvalifikované osoby nebo lékaře.
10. Před začátkem cvičení vždy provádějte protahovací cviky pro správné zahřátí.
11. Nikdy nepoužívejte posilovací zařízení pokud nefunguje správně.
12. Maximální hmotnost uživatele: 136 kg
13. Maximální hmotnost závaží: 45 kg

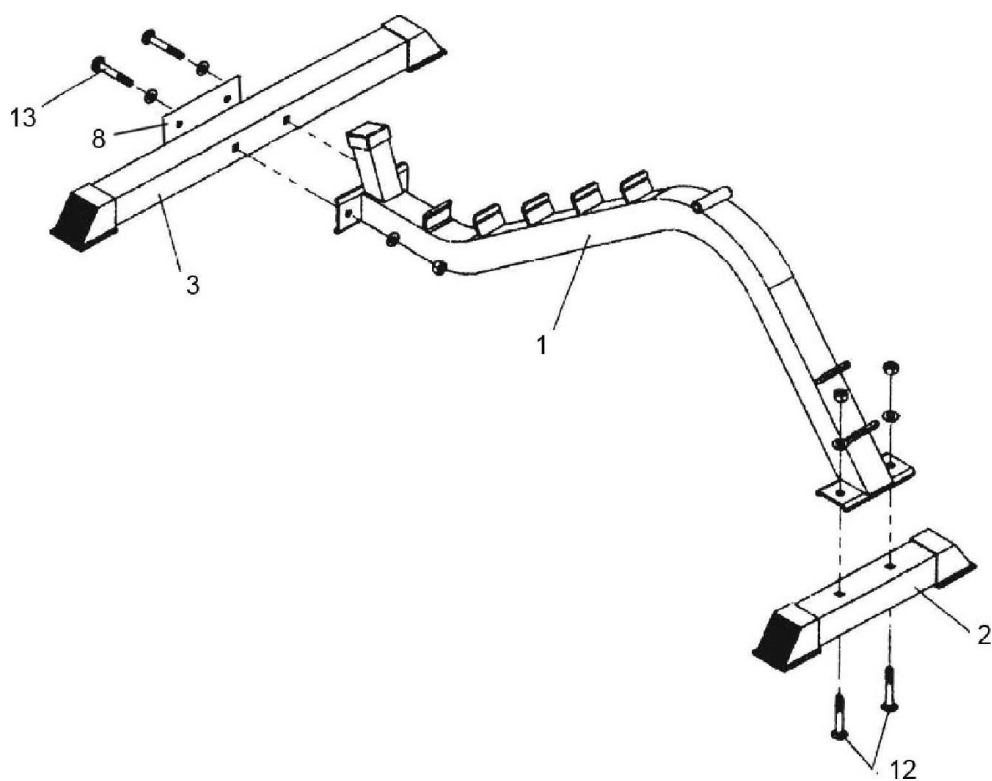
Péče a údržba:

1. Před použitím posilovacího zařízení zkontrolujte a dotáhněte všechny díly.
2. Posilovací zařízení je možné čistit vlhkým hadříkem a jemným neabrasivním čisticím prostředkem. Nepoužívejte rozpouštědla.
3. Držte prsty od všech pohyblivých částí.

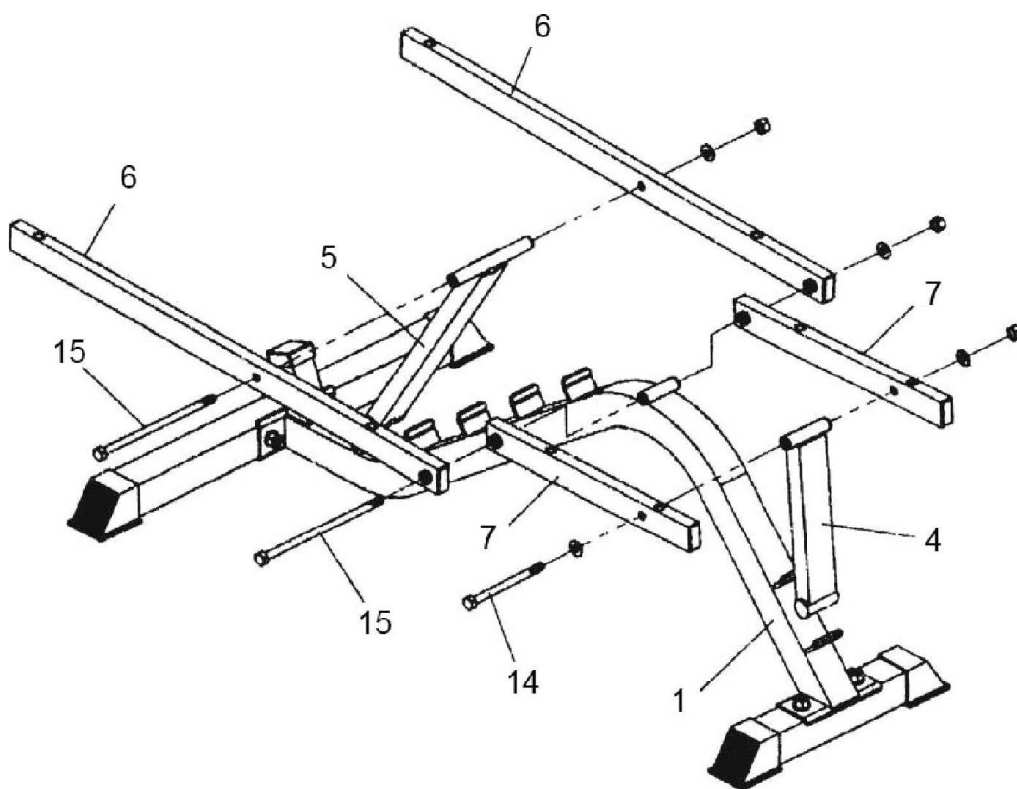
VAROVÁNÍ: Před zahájením jakéhokoliv cvičebního programu se vždy poradte se svým lékařem. To je zvláště důležité pro osoby starší 35 let nebo osoby s dřívějšími zdravotními problémy. Před použitím jakéhokoliv posilovacího zařízení si pozorně přečtěte návod k použití. Dodavatel nenese žádnou odpovědnost za zranění nebo škodu na majetku způsobené při použití tohoto posilovacího zařízení.

Tyto pokyny pečlivě uschovejte

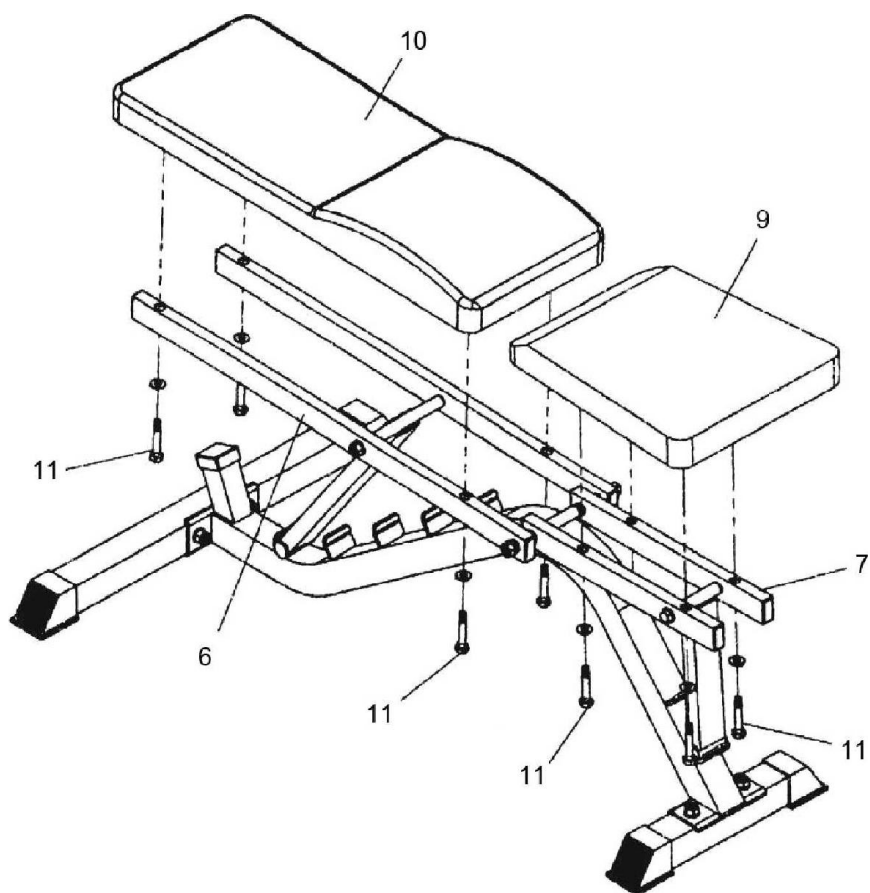
Návod k sestavení



1. Připevněte přední základnu (2) k hlavnímu rámu (1), pomocí čtyřhranného M10 * 65 + podložky + matice(12).
2. Připevněte zadní základny (3) a společnou deska (8) k hlavnímu rámu (1) šroubem M10 * 75 +podložky+matice(13).

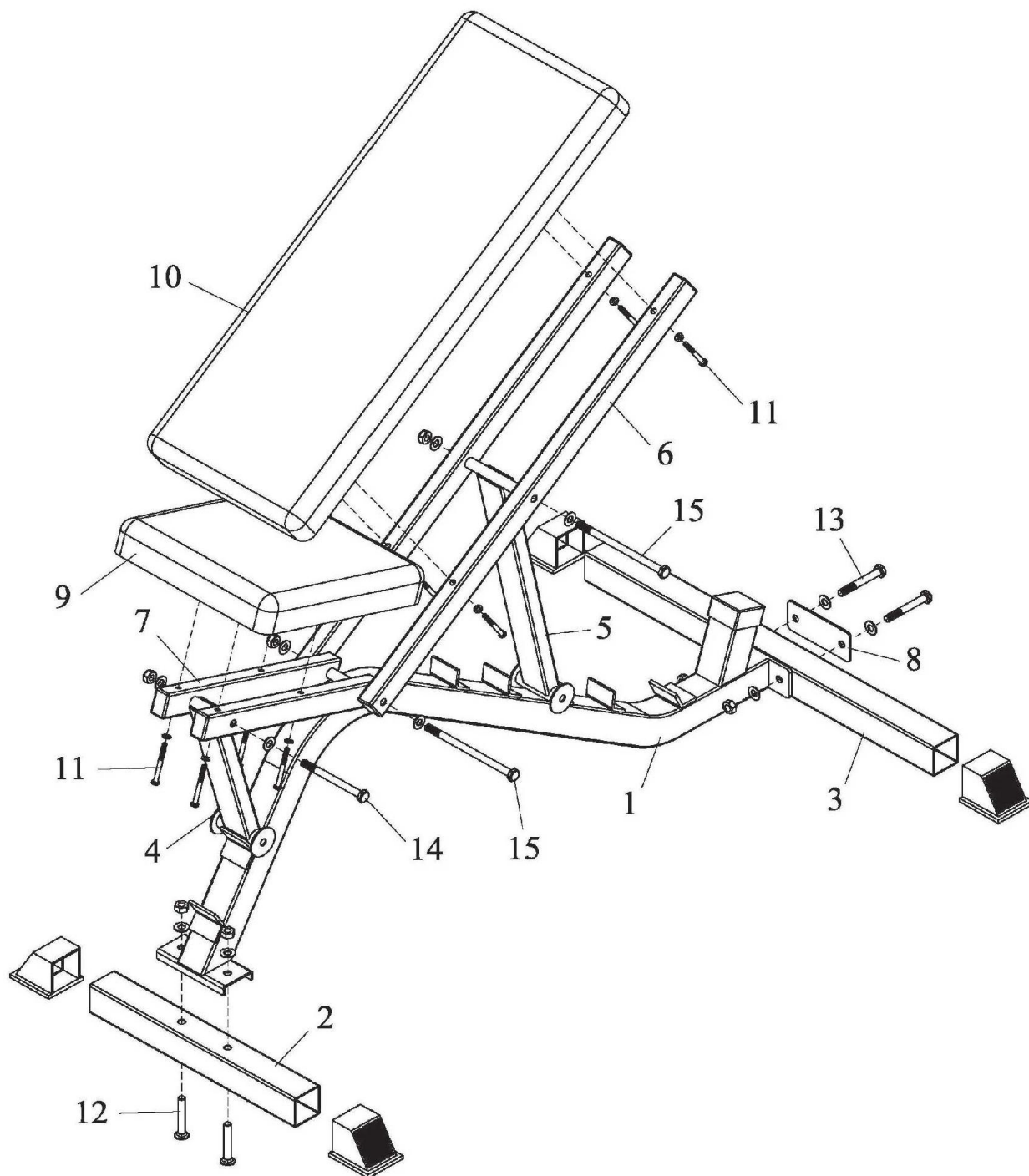


1. Připojte podporu sedla(7) a podporu opěradla(6) k hlavnímu rámu(1) šroubem M10*170 +podložky + pojistná matice(15).
2. Připojte nastavení opěradla(5) a opěrku zad podpory(6), šroubem M10*170 + podložky + zámek matice(15).
3. Připojte nastavení sedadla(4) k sezení podpory(7), šroubem M10*120+podložky+pojistnou maticí



1. Připojte sedák (9), k podpoře sedadla (7) šroubem M6 * 60 + podložky (11).
2. Připevněte zadní sedák(10) k opěradlu sedadla podporu (6), se šroubem M6 * 60 + podložky (11).

DIAGRAM



Seznam součástí

Číslo	Popis	Množství
1	Základní rám	2
2	Přední základna	1
3	Zadní základna	1
4	Nastavení sedla	2
5	Nastavení opěrky zad	1
6	Podpora opěrky zad	1
7	Podpěra sedla	2
8	Společná deska	2
9	Polstrování sedla	1
10	Polstrování opěrky zad	1
11	šrou M6*60 + podložka	2
12	Čtyřhranný šroub M10*65 + podložka + matice	8
13	Šroub M10*75 + podložka + matice	4
14	Šroub M10*120 + podložka + pojistná matice	4
15	Šroub M10*170 + podložka + pojistná matice	2

ZÁRUKA

VIZ. ZÁRUČNÍ LIST